

EGITTO



BRAVO PREMIUM GEMMA BEACH RESORT – località Marsa Alam

TESTATO PER TE DA:



Associazione di promozione sociale “Handy Superabile”

Sede legale: Via Isola dello Sparviero n.2 – Follonica (Grosseto)

Tel. 3498505727 Website: www.handysuperabile.org - email: info@handysuperabile.org

Con l'obiettivo di mettere a tua disposizione tutte le informazioni utili per una scelta consapevole

Sfoggia le pagine che seguono e trova le informazioni che ti servono!

Nota Bene Le informazioni che seguono si riferiscono alla data di verifica riportata in calce ad ogni scheda. Per quanto riguarda i servizi e le attrezzature presenti nella struttura alberghiera si dovrà sempre fare riferimento a quanto riportato sul catalogo o *sulla scheda dell'hotel presente sul sito del Tour Operator e a quanto comunicato dall'agenzia in fase di prenotazione.*

I trasferimenti e le escursioni effettuate con mezzi privati/adattati, ed eventuali servizi particolari sono soggetti al pagamento di un supplemento.

Tutti i testi, le informazioni e le immagini fotografiche contenute in questo documento sono di proprietà di Handy Superabile e ne è pertanto vietato l'uso e la riproduzione anche parziale senza l'esplicito consenso dell'autore stesso.

Sommario	
DESCRIZIONE SINTETICA.....	4
AEROPORTO DI DESTINAZIONE E TRASFERIMENTI.....	6
TRASFERIMENTI	7
ARRIVO ALLA STRUTTURA.....	9
INGRESSO	9
HALL- RECEPTION	11
CAMERE E SERVIZI	12
CAMERA ADATTATA PER GLI OSPITI CON MOBILITA' RIDOTTA N. 1125.....	12
SERVIZI IGIENICI CAMERA ADATTATA PER OSPITI CON MOBILITA' RIDOTTA N. 1125	15
SERVIZI IGIENICI STANDARD NELLA CAMERA ADATTATA PER GLI OSPITI CON MOBILITA' RIDOTTA N. 1125	16
BAR E RISTORANTI	18
LOBBY BAR.....	18
BAR MAYA.....	18
POOL BAR PIZZERIA.....	19
LAGUNA BAR IN SPIAGGIA	20
BAR CLUB HOUSE.....	21
TENDA BEDUINA	22
RISTORANTE PRINCIPALE TERRA D'ORIENTE.....	22
RISTORANTE LA MIA AFRICA	25
RISTORANTE ALADINO	26
PERCORSI INTERNI- SERVIZI IGIENICI COMUNI-CENTRO MEDICO	27
PERCORSI INTERNI	27
SERVIZI IGIENICI COMUNI NEI PRESSI DEL TEATRO	29
SERVIZI IGIENICI NEI PRESSI DELLA HALL.....	30
SERVIZI IGIENICI NEI PRESSI DEL RISTORANTE	30

SERVIZI IGIENICI NEI PRESSI DEL CLUB HOUSE.....	31
SERVIZI IGIENICI NEI PRESSI DELLA PISCINA E POOL BAR PIZZERIA.....	31
STUDIO MEDICO	32
PISCINE	33
PISCINE PRINCIPALI	33
SPIAGGIA.....	35
ATTIVITA' SPORTIVE E CENTRO BENESSERE	38
ATTIVITA' SPORTIVE.....	38
SALA FITNESS.....	39
SPA CENTRO BENESSERE	40
PISCINA DELLA SPA	42
ATTIVITA' RICREATIVE – MINICLUB - CENTRO DIVING	43
TEATRO.....	43
NEGOZI	44
SALA MEETING.....	45
BRAVO BIMBO MINICLUB	45
CENTRO DIVING BLUE SUBMARINE EGYPT	47
GEMMA HOUSEREEF snorkelling in gommone.....	48
BANANA REEF in gommone veloce	50
SHA'AB GHADEER in gommone veloce	50

DESCRIZIONE SINTETICA

	<p>PERSONE CON DISABILITA' MOTORIA</p> <p>TRASFERIMENTI: Non esistono bus/navette attrezzati per il trasporto di persone con grave disabilità su carrozzina. Si consiglia pertanto di richiedere al Tour operator, all'atto della prenotazione, un trasferimento privato in minibus o taxi privato (a pagamento), entrambi non attrezzati, ma tuttavia, più agevoli per raggiungere la struttura.</p> <p>PERCORSI INTERNI E AREE COMUNI: Il Gemma beach resort risulta accessibile, in piano o con rampe, e con ampi spazi.</p> <p>CAMERA E SERVIZI: 6 camere adattate: la camera e il bagno risultano spaziosi con wc dotato di maniglione e doccetta interna, doccia spaziosa con bordo di contenimento acqua. I percorsi che collegano la camera adattata visitata con le altre aree comuni variano dai 110 ai 400 m per la spiaggia.</p> <p>SPIAGGIA: dalla piscina in piano, con percorso di ca. 100 m, su fondo in sterrato misto a sabbia abbastanza battuto e percorribile con carrozzina (preferibile un propulsore elettrico); la spiaggia è priva di passerella ma il percorso fino alle prime postazioni di ombrellone raggiungibili, è breve, con la sabbia abbastanza battuta.</p> <p>RISTORANTE possibilità di tavolo riservato con spazio sottostante sufficiente per accostamento carrozzina. Il personale è disponibile ad aiutare il cliente nel servizio al tavolo e si può riservare un tavolo al ristorante centrale.</p>
	<p>PERSONE NON VEDENTI & IPOVEDENTI</p> <p>Nei vari percorsi interni non sono presenti segnali tattili (sistema loges o vettore, e con diversi colori in prossimità di cambio direzione e scalini o rampe).</p> <p>Alla reception non sono presenti pannelli tattili o in braille per non vedenti. In camera è presente un avvisatore acustico per l'allarme antincendio.</p> <p>Ai ristoranti non è presente una carta menù in braille, ma il personale è disponibile ad aiutare il cliente nel servizio al tavolo.</p>
	<p>PERSONE SORDE & IPOACUSICHE</p> <p>Alla reception sono presenti brochure informative per non udenti. In camera manca un avvisatore ottico per l'allarme antincendio.</p>
	<p>PERSONE DIALIZZATE</p> <p>Il centro dialisi più vicino si trova a Marsa Alam e dista 27 km circa, il ONE DAY SURGERY HOPITAL</p> <p>Ospedale Porto Ghalib 89 km dalla struttura, km 72 Quseir- Marsa Alam Road (065) 3700122, (065) 3700120 http://www.portghalibhospital.com/site/about.php</p>
	<p>PERSONE CON INTOLLERANZE & ALLERGIE ALIMENTARI</p> <p>Il ristorante principale dispone di un angolo con alimenti per clienti con intolleranze alimentari. Si può richiedere all'atto della prenotazione una welcome box contenente un kit di prodotti confezionati senza glutine firmati Schär. Il cliente, in ogni caso dovrà comunicare al tour operator, al momento della prenotazione, le proprie esigenze, e contattare, all'arrivo in hotel, il responsabile della ristorazione, per la verifica delle modalità di preparazione ed erogazione dei pasti. Handy Superabile tuttavia non garantisce la non contaminazione degli alimenti distribuiti al buffet</p>
	<p>FAMIGLIE CON BAMBINI</p> <p>La struttura dispone del miniclub da 4 a 17 anni, con area giochi esterna; altra area giochi dedicata ai piccoli è situata nei pressi della piscina. Orario 9.30-17.30, con pranzo, cena (orario 19.30), e merenda con gli animatori.</p>



AEROPORTO La durata del volo dall'Italia è di circa 4 ore. L'aeroporto di Marsa Alam possiede un elevatore, per facilitare lo sbarco del passeggero con mobilità ridotta dall'aeromobile. Il passaggio dal proprio sedile all'elevatore può avvenire con l'ausilio della carrozzina pieghevole di cortesia, di norma, in dotazione all'aeromobile oppure con quella utilizzata dall'assistenza.

TRASFERIMENTI L'aeroporto dista 93 km dal Bravo Gemma Resort e la durata del trasferimento alla struttura è di circa 1 ora e 10 minuti in bus navetta non attrezzato per ospitare persone in carrozzina. Si consiglia pertanto, per quest'ultimi, di richiedere al Tour operator, all'atto della prenotazione, un trasferimento privato con minivan o auto privata, entrambi non attrezzati per il trasporto di ospiti in sedia a rotelle (è richiesto un supplemento).

SERVIZIO MEDICO Al villaggio è presente un medico, a pagamento, con i seguenti orari di ambulatorio: dalle 10 alle 12 e dalle 19 alle 21; gli orari, tuttavia, possono variare a seconda del periodo. L'ambulatorio è attrezzato per necessità di pronto soccorso. Rilascia regolare fattura il cui importo, fatta salva la franchigia, verrà rimborsato al rientro in Italia facendone richiesta documentata c/o la Compagnia per l'assicurazione stipulata al momento dell'acquisto del viaggio

STRUTTURE SANITARIE

One Day Surgery Hospital Dialysis Al Bahr St.in front Of Marsa Alam central distante 25 km dalla struttura.

Marsa Alam Medical Center Buildings, 74 St 19, Marsa Alam, distante 26 km dalla struttura

FUSO ORARIO **1 ora** in più rispetto all'Italia nel periodo in cui è in vigore l'ora solare, **una** in più durante l'ora legale.

ESCURSIONI Da valutare in loco, in base alle diverse tipologie e gradi di disabilità. In Egitto vige una legge che non consente agli ospiti con disabilità in sedia a ruote di guidare e/o salire a bordo dei quad. La maggior parte dei trasferimenti vengono effettuati in autobus non adattati al trasporto della carrozzina.

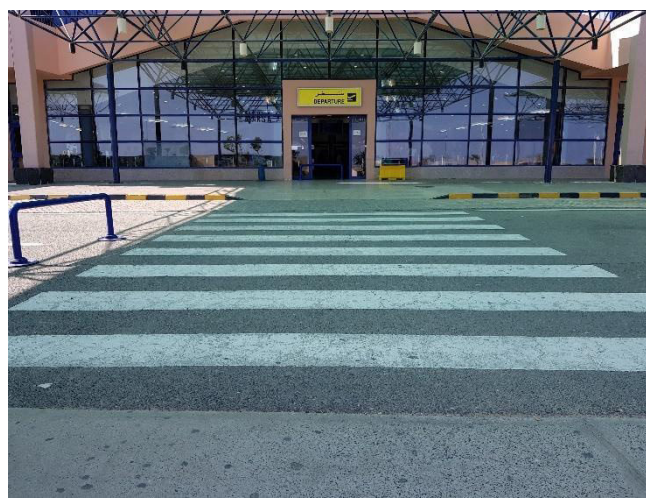
CELLULARI esiste copertura GSM in tutto l'Egitto, si consiglia di acquistare una SIM locale direttamente in aeroporto, per la navigazione in rete e/o per telefonare, prenotandola online, prima di partire, perché il costo delle chiamate verso l'Italia è nettamente inferiore

AEROPORTO DI DESTINAZIONE E TRASFERIMENTI



L'aerostazione di Marsa Alam possiede una sedia a rotelle stretta, a disposizione dei clienti con mobilità ridotta, che rende così agevole e privo di ostacoli il passaggio dalla poltrona assegnata alla propria sedia a rotelle, anche se in genere gli aeromobili hanno a bordo in cabina una sedia a rotelle pieghevole di cortesia.

L'aeroporto possiede anche un elevatore dove avviene il passaggio sulla propria sedia a rotelle, e da qui il trasporto fino alla sala arrivi, per il disbrigo delle pratiche di timbratura dei passaporti e rilascio del visto, per chi si presenta con la carta d'identità (in tal caso è necessaria una fototessera). Una volta superati i controlli si compila il visto e si ritirano i bagagli.



Nell'aerostazione è presente una pizzeria e uno snack bar se si vuole consumare uno spuntino.

All'uscita dell'aeroporto si attraversa una porta automatica ed un passaggio pedonale ben raccordato con il marciapiedi.

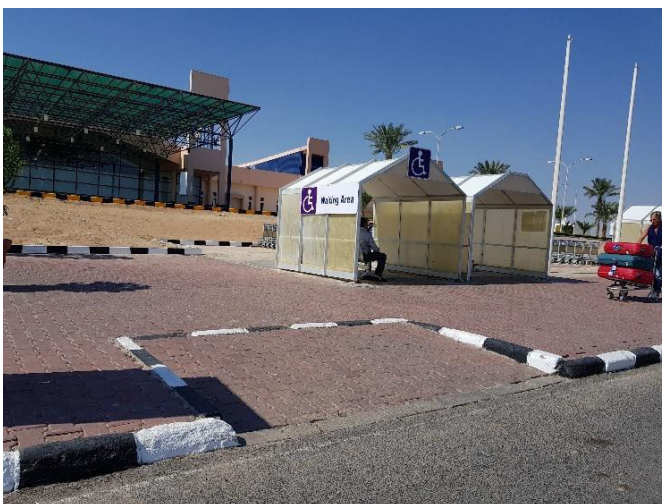


Nell'aeroporto sono presenti servizi igienici accessibili alle persone in sedia a rotelle, con spazi ampi.

Porta con larghezza utile superiore a 80 cm.

Il wc privo di dente frontale aperto e doccia flessibile, dispone di maniglione reclinabile sul lato sinistro e spazio sufficiente per accostamento laterale con la carrozzina.

TRASFERIMENTI



All'arrivo sono presenti gli assistenti Alpitour che vi accompagneranno al proprio autobus (per i normodotati), e/o mezzo di trasporto privato. Attraversato il passaggio pedonale, tramite rampetta di raccordo, si raggiunge il parcheggio, dopo aver superato 2 rampe in successione, in discesa, di lunghezza ca. 15 metri, con pendenza ca. 6/7%.

Di fronte al parcheggio è presente un'area di attesa, riparata dal sole, riservata ai viaggiatori con disabilità. Il parcheggio è posto di fronte, a pochi metri, ed è raggiungibile tramite rampetta che raccorda il marciapiedi con il manto stradale.



A Marsa Alam non sono disponibili mezzi attrezzati per il trasferimento ed il trasporto di una persona in sedia a rotelle, e, dunque, il Tour operator è costretto ad utilizzare un minivan o taxi privato, entrambi non attrezzati, ma tuttavia, più agevoli per raggiungere la struttura (richiesto un supplemento).

Il Bravo Gemma dista circa 97 km e la durata del trasferimento dall'aeroporto alla struttura è di circa 1 ora e 10 minuti in bus/auto.

ARRIVO ALLA STRUTTURA

INGRESSO



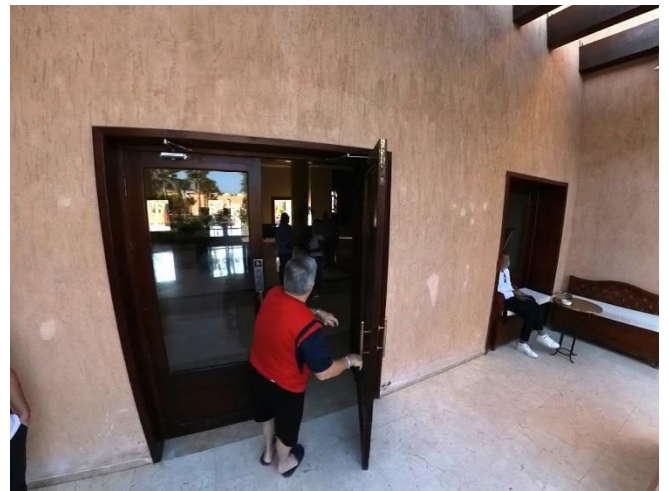
L'ingresso è regolato da una sbarra di sicurezza con personale addetto al controllo. La pavimentazione esterna all'ingresso è in piastrelle a superficie abbastanza regolare. Per raggiungere l'ingresso si deve superare un marciapiedi, attraverso una delle 2 rampe di raccordo, speculari, segnalate con logo: rampa sinistra lunghezza 168 cm, larghezza 136 cm e pendenza 7 % e rampa destra lunghezza 150 cm, larghezza 136 cm e pendenza 9 %. Dal marciapiedi la porta d'ingresso è raggiungibile in piano.



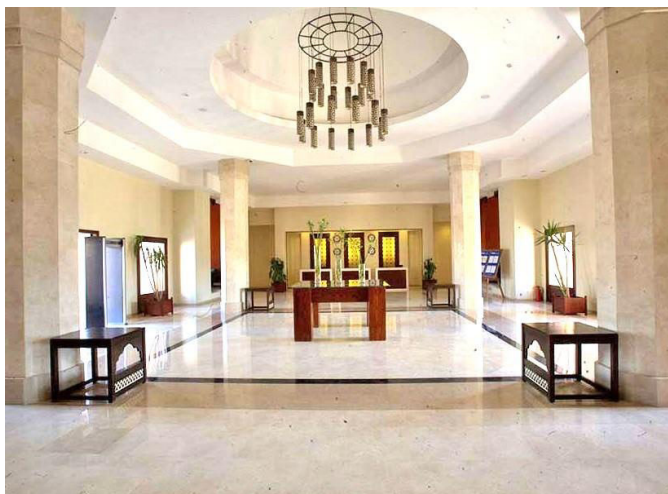


La porta d'ingresso, a vetri, a 2 ante, raggiungibile in piano, è apribile da ambo i lati, a barra verticale, ha una larghezza utile superiore a 90 cm ed è sempre presente un addetto alla sicurezza.

Mentre la porta interna che conduce alle aree comuni e alle camere è a 2 ante, con larghezza utile superiore a 90 cm, apribile a barra, ma all'esterno, e con molla di richiamo troppo rapida.



HALL- RECEPTION



La hall si presenta ampia e luminosa, elegantemente arredata con angoli relax, dotati di comodi divani e poltrone, dove si possono gustare deliziosi drink e tisane al lobby bar, situato sulla destra, mentre a sinistra si raggiunge la reception.

Alla reception è presente un bancone, con altezza di 113 cm, privo di parte ribassata; Il personale parla abbastanza bene diverse lingue fra le quali, l'italiano.

Per l'ospite con disabilità è prevista assistenza iniziale con giro di orientamento dell'hotel, accompagnamento in camera e servizio di facchinaggio.



Nella Hall sono presenti servizi igienici, non accessibili agli ospiti con mobilità ridotta, a causa degli spazi ristretti, ma appena usciti dalla hall, sulla destra, a ca. 30 metri, prima dei negozi, ci sono servizi igienici opportunamente segnalati (informazioni dettagliate in PERCORSI INTERNI E SERVIZI COMUNI)

CAMERE E SERVIZI

CAMERE Sono presenti 313 camere tra cui superior, che possono ospitare fino a 2 adulti e 2 bambini o 3 adulti e 1 bambino, camere deluxe con letto matrimoniale, con massima occupazione 2 adulti, e family room con una cameretta doppia e una camera matrimoniale, che possono ospitare fino a 4 adulti o 3 adulti e 1 bambino.

Le camere sono distribuite in 6 blocchi e sono disponibili **6 camere doppie Superior adattate per gli ospiti con disabilità**, che possono ospitare fino a 3 persone, una per ogni blocco. Quelle più vicine ai servizi e al mare sono quelle del blocco 1. Ogni blocco dispone di una piscina con vasca a sfioro e con accesso tramite scaletta.

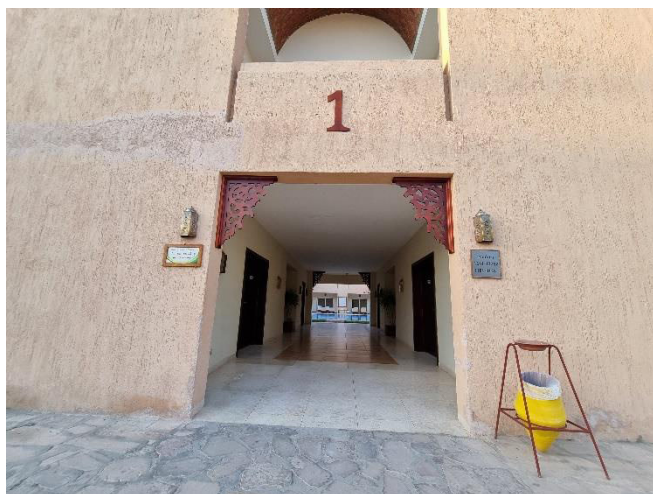
Tutte le camere sono dotate di aria condizionata, TV satellitare, telefono, cassetta di sicurezza, minifrigo, asciugacapelli e con terrazza. Su richiesta, sono disponibili anche camere superior comunicanti. Culle disponibili su richiesta.

Al loro interno tutte le camere sono spaziose e dispongono di servizi privati con doccia, asciugacapelli, climatizzatore regolabile, TV satellitare con ricezione di canali italiani rai, cassetta di sicurezza, telefono, bollitore per la preparazione di tè e caffè all'americana, una bottiglia di acqua da un litro e mezzo al giorno, balcone o terrazzo. Sono a pagamento il servizio in camera 24 ore al giorno e il minibar.

La connessione internet Wi-Fi gratuita in tutte le zone.

Il villaggio può ospitare clientela internazionale.

CAMERA ADATTATA PER GLI OSPITI CON MOBILITA' RIDOTTA N. 1125



Camera adattata per gli ospiti con mobilità ridotta num 1125, superior (max occupazione 3 persone) si trova nel blocco 1, più vicino, insieme al blocco 2, ai servizi e alla spiaggia, raggiungibile attraverso rampa lunga 200 cm, larghezza maggiore di 90 cm, con pendenza 4,5 %, presente all'ingresso di ogni blocco di camere



Porta d'ingresso alla camera, priva di scalino, con larghezza utile di 80 cm, apribile verso l'interno, a leva, con tessera magnetica e sforzo moderato

Varco più stretto che conduce al letto: superiore a 90 cm

Letto matrimoniale: alto 47 cm, con spazio libero di manovra a entrambi i lati e frontale superiore a 90 cm

Telefono: con punto sul tasto 5, per non vedenti; non presente DTS per i sordi





Armadio: presente una cabina armadio, ad ante, con appendiabiti posto ad un'altezza di 140 cm; cassaforte nella cabina armadio raggiungibile da una persona in carrozzina

Frigobar: presente con bollitore al piano superiore e diversi tipi di tisane

Scrivania con spazio sottostante di 67 cm da terra.

Connessione WiFi: disponibile.

Controllo ambientale temperatura: con comando posto ad un'altezza di 130 cm.

Corrente elettrica a 220 volts, con prese che non necessitano di adattatore. Le prese sono a 2 fori.

Camera dotata di: aria condizionata, TV sat con ricezione di canali italiani rai, asciugacapelli, minibar e cassaforte.



Terrazzo: presente con larghezza utile porta di ingresso di 113 cm e guida alta 2 cm e larga 10 cm

SERVIZI IGIENICI CAMERA ADATTATA PER OSPITI CON MOBILITA' RIDOTTA N. 1125



Porta d'ingresso apribile con pomello, verso l'esterno, e larghezza utile di 100 cm.

Wc alto 48 cm da terra, di tipo continuo, dispone di rialzo amovibile con dente frontale, alto 10 cm, con spazio libero a sinistra di 18 cm, a destra e frontale superiore a 90 cm

Maniglioni wc: fisso sul lato sinistro e reclinabile sul lato destro

Doccetta wc: presente e interna al wc azionabile con manopola laterale

Avviso di emergenza: mancante

Doccia con bordo di contenimento dell'acqua, alto 0,5 cm, di tipo aperto, con sedile reclinabile alto 45 cm, dimensioni 45 X 35 cm, saliscendi ad altezza minima di 124 cm, con maniglioni di sostegno.



Attraverso una manopola posta a lato del wc è possibile comandare il getto dell'acqua che esce dall'ugello posto all'interno del vaso



Lavabo con spazio sottostante per accostamento frontale 73 cm e specchio fisso inclinato con bordo inferiore a 130 cm da terra.

Asciugacapelli posto nel bagno standard, a 145 cm da terra

Portasciugamani posto nel bagno standard, doccia alto da terra 170 cm e lavabo 165 cm

SERVIZI IGIENICI STANDARD NELLA CAMERA ADATTATA PER GLI OSPITI CON MOBILITA' RIDOTTA N. 1125



Porta d'ingresso apribile verso l'interno, con pomello, e larghezza utile di 70 cm e soglia larga 11 cm, e alta 2 cm .

Wc alto 42 cm da terra, con spazio libero a sinistra di 44 cm, a destra 30 cm e frontale superiore a 90 cm

Bidet: presente a 30 cm dal wc

Avviso di emergenza: telefono posto a 117 cm da terra



Doccia con dimensioni box 96 X 180 cm e varco di apertura 72 cm, e soglia larga 18 cm, con scalino interno di 5 cm ed esterno 10 cm; priva di saliscendi e con rubinetto a leva

Lavabo con spazio sottostante per accostamento frontale 42 cm e specchio fisso con bordo inferiore a 90 cm da terra.

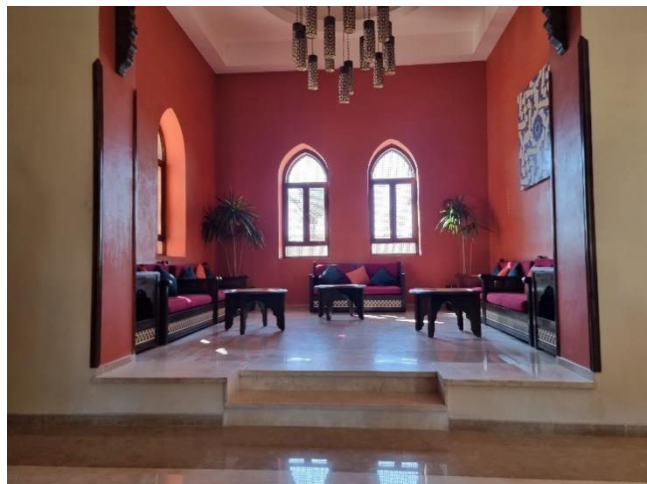
Asciugacapelli posto nel bagno standard, a 128 cm da terra

Portasciugamani posto nel bagno standard, doccia alto da terra 180 cm e lavabo 90 cm

BAR E RISTORANTI

Il ristorante principale Terra d'Oriente offre servizio a buffet e chef italiano;
il ristorante tematico La mia Africa propone un menù con piatti della cucina mediterranea;
Il ristorante tematico Aladino, un menù orientale;
Lobby bar presso la reception aperto h24, Pizzeria - bar in piscina, Laguna bar in spiaggia,
bar presso la Club House (dalle 18 alle 23)

LOBBY BAR

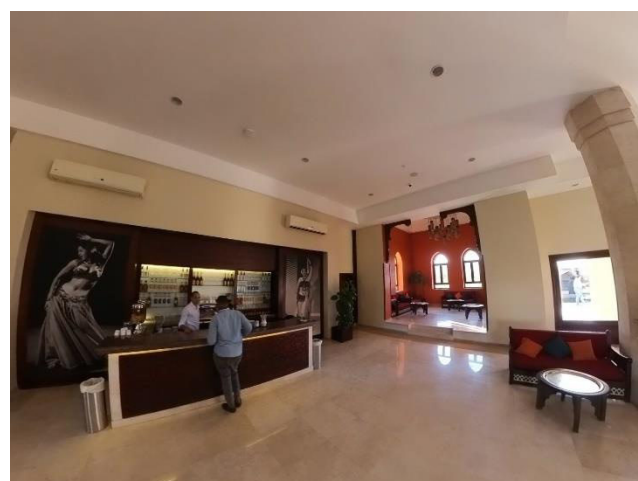


Bar ubicato nella hall e **raggiungibile** in piano

Privo di Porta/varco d'ingresso

Area con tavolini da salotto e divanetti; sono presenti anche salottini adiacenti al bar ma raggiungibili solo tramite due scalini. Banco del bar alto 110 cm con parte ribassata non presente

Servizi igienici accessibili presenti (vedi sezione percorsi interni e servizi comuni)



BAR MAYA



Bar ubicato alla fine dei blocchi camere 1 e 2, **raggiungibile** in piano

Privo di Porta/varco d'ingresso

Area con tavolini da salotto e divanetti

Banco del bar alto 115 cm con parte ribassata non presente

Servizi igienici non accessibili per spazi ristretti

POOL BAR PIZZERIA



Bar ubicato nei pressi della piscina e spiaggia e **raggiungibile** in piano; durante il teatime, nel tardo pomeriggio, offre un'ottima pizza, con forno a legna, e snack vari.

Privo di Porta/varco d'ingresso

Area/Dehors esterna con tavoli da salotto.

Banco del bar alto 112 cm con parte ribassata non presente

Servizi igienici accessibili presenti (vedi sezione percorsi interni e servizi comuni)



LAGUNA BAR IN SPIAGGIA



Bar ubicato nei pressi della spiaggia e **raggiungibile** attraverso un percorso su sabbia battuta, e rampa lato spiaggia lunga ca. 8 metri, e pendenza del 8/20% oppure rampa lato opposto lunga ca. 30 metri, e pendenza del 4/13%

Privo di Porta/varco d'ingresso

Area/Dehors esterna con tavoli da salotto

Banco del bar alto 110 cm con parte ribassata non presente

Servizi igienici non accessibili in prossimità con scalino e spazi ristretti. I più vicini accessibili si trovano alla piscina, a ca. 100 metri (vedi sezione percorsi interni e servizi comuni)



BAR CLUB HOUSE



Bar ubicato nei pressi del ristorante e **raggiungibile** in piano. Di fronte è presente un'area con palco per gli spettacoli serali offerti dal team di animazione internazionale

Porta/varco d'ingresso con larghezza utile superiore a 90 cm

Sale interne con tavoli da salotto e divanetti.

Area/Dehors esterno con tavoli da salotto

Banco del bar alto 110 cm con parte ribassata non presente

Servizi igienici accessibili presenti (vedi sezione percorsi interni e servizi comuni)



TENDA BEDUINA



La Tenda beduina è un caratteristico locale dove possiamo fumare il narghilè e sorseggiare una tazza di profumato karkadè (consumazioni a pagamento). Accessibile tramite un breve percorso su sabbia battuta che conduce anche alla spiaggia.

RISTORANTE PRINCIPALE TERRA D'ORIENTE



Ristorante ubicato nei pressi della hall e della camera adattata blocco 1 e 2, **raggiungibile** in piano e tramite rampa dalle camere (vedi percorsi interni).

Ristorante aperto a colazione, pranzo e cena, con servizio a **buffet**, presenta una grande veranda esterna.

Pavimentazione liscia

Porta/varco d'ingresso con larghezza utile superiore a 90 cm



Banco del buffet alto da terra 90 cm

Distributori del caffè e latte non presenti in quanto il caffè e latte viene servito direttamente al tavolo come le bevande

Sale interne con tavoli tondi e quadrati e supporto centrale con altezza utile sottostante per accostamento carrozzina di 76 cm da terra

Servizi igienici accessibili presenti (vedi sezione percorsi interni e servizi comuni)

Area/Dehors esterna raggiungibile in piano con tavoli identici a quelli interni





Nella sala esterna si trova una **postazione con forno a legna per pizza e focacce** e una **postazione per show cooking** di primi e cuoco italiano, mentre all'esterno, per la sera, è presente una **postazione con grill** dove si possono gustare piatti di carne e di pesce.

Tutte le postazioni raggiungibili in piano.



INFO PER I PICCOLI OSPITI

Seggioloni per neonati presenti

Area riservata al pranzo con gli animatori: presente

Servizio di biberoneria: non presente

INFO PER INTOLLERANZE/ALLERGIE ALIMENTARI

Angolo con alimenti per clienti con intolleranze alimentari: presente

Cucina dedicata separata dalla cucina principale: non presente

Si può richiedere all'atto della prenotazione una **welcome box** contenente un **kit di prodotti confezionati senza glutine firmati Schär**.

N.B. Il cliente, in ogni caso dovrà comunicare al tour operator, al momento della prenotazione, le proprie esigenze, e contattare, all'arrivo in hotel, il responsabile della ristorazione, per la verifica delle modalità di preparazione ed erogazione dei pasti. Handy Superabile e il tour operator, tuttavia, non garantiscono la non contaminazione degli alimenti distribuiti al buffet

RISTORANTE LA MIA AFRICA



Ristorante ubicato nei pressi della piscina, **raggiungibile** in piano e tramite rampa dalle camere (vedi percorsi interni).

Ristorante aperto a pranzo, come ristoro, e a cena, con menù mediterraneo alla carta, su prenotazione, presenta una grande veranda esterna.

Pavimentazione liscia e in porfido nell'area tavoli

Area/Dehors esterna raggiungibile in piano con tavoli a supporto centrale e altezza utile sottostante da terra di 70 cm

Porta/varco d'ingresso con larghezza utile superiore a 90 cm

Servizi igienici accessibili presenti nella zona piscina adiacente (vedi sezione percorsi interni e servizi comuni)



RISTORANTE ALADINO



Ristorante ubicato nei pressi della piscina e clubhouse, **raggiungibile** in piano dal clubhouse e tramite scala superabile tramite rampa dall'area piscina e spiaggia (vedi percorsi interni).

Ristorante aperto a cena, con menù orientale alla carta, su prenotazione

Area interna esterna raggiungibile in piano con tavoli a 4 gambi e altezza utile sottostante da terra superiore a 65 cm

Porta/varco d'ingresso con larghezza utile superiore a 90 cm



Servizi igienici accessibili presenti nel clubhouse e nella zona piscina adiacenti (vedi sezione percorsi interni e servizi comuni)

PERCORSI INTERNI- SERVIZI IGIENICI COMUNI-CENTRO MEDICO

PERCORSI INTERNI



Lungo i percorsi che collegano la camera visitata con le altre parti della struttura non sono presenti segnali tattili e/o mappe tattili di orientamento per non vedenti/ipo-vedenti mentre troviamo segnaletica direzionale.

Distanze approssimative dalla camera visitata n. 1125:

- all'ingresso-hall: 170 m
- al ristorante principale 120 m
- alla piscina principale 260 m
- alla spiaggia 400 m



Dalle camere dei blocchi 5 e 6, dove si trova anche la sala fitness, per raggiungere le camere dei blocchi sottostanti 3 e 4, e la piscina relax si deve superare una doppia rampa interrotta da un ripiano orizzontale di 15 m X 2, con pendenza 8,5% la prima e 11% la seconda.

Da queste camere per raggiungere quelle dei blocchi 1 e 2 si deve superare una doppia rampa interrotta da un ripiano orizzontale di cui la prima di 17 m con pendenza 8,5% e la seconda di 15 m e pendenza 11 %.

Dalla camera visitata, num. 1125, adattata per gli ospiti con mobilità ridotta, nel blocco 1, e

quella del blocco 2, percorsi poche decine di metri, per raggiungere le altre aree comuni, si deve superare una rampa lunga 18 m, con pendenza del 8,5/9 %.



Superata la rampa si raggiungono in piano il ristorante principale Terra d'Oriente e di fronte il negozio del Bravo; successivamente, deviando sulla destra, si raggiunge, in piano, la reception, e l'area shopping, mentre proseguendo a dritto, si raggiungono in piano, sulla sinistra, in successione, la Spa, il Club House bar e il ristorante Aladino. Per raggiungere l'area piscine e la spiaggia si deve superare una rampa lunga 18 m con pendenza del 7,5/8 %.



Alla fine della rampa proseguendo sulla sinistra si raggiungono la piscina, l'area giochi, il pool bar pizzeria, il ristorante La mia Africa, su un percorso prima in porfido e poi su pavimentazione liscia, mentre a dritto si raggiunge la spiaggia, su un tratto in sabbia abbastanza battuta.

SERVIZI IGIENICI COMUNI NEI PRESSI DEL TEATRO



Servizi igienici raggiungibili in piano
Porta d'ingresso doppia apribile a leva, verso l'interno, e larghezza utile esterna di 75 cm e interna di 67 cm con soglia alta 2 cm e larga 11 cm.

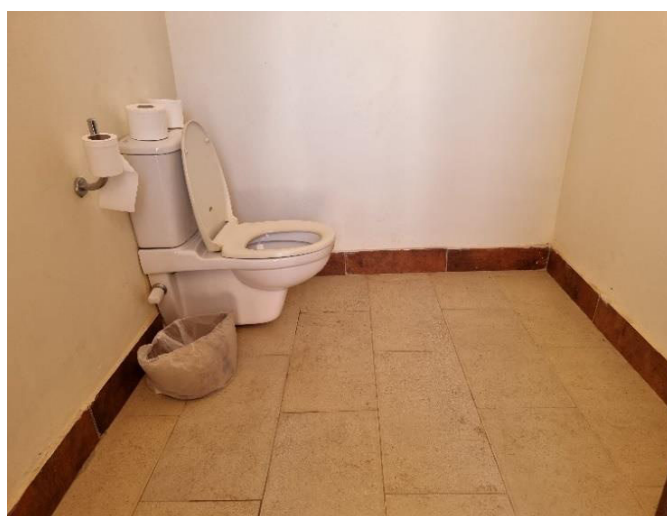
Wc alto 40 cm da terra privo di dente frontale, con spazio libero a sinistra di 29 cm, a destra e frontale superiore a 90 cm

Maniglioni wc: non presenti

Doccetta wc: presente interna al wc

Avviso di emergenza: non presente

Lavabo con spazio sottostante per accostamento frontale 70 cm e specchio fisso con bordo inferiore posto a 132 cm da terra.



SERVIZI IGIENICI NEI PRESSI DELLA HALL



Servizi igienici raggiungibili in piano uscendo dalla hall e svoltando a destra, prima del corridoio con i negozi con varco superiore a 90 cm.

Porta d'ingresso doppia apribile con pomello, verso l'interno, e larghezza utile di 90 cm.

Wc alto 42 cm da terra con dente frontale, con spazio libero a sinistra e frontale superiore a 80 cm

Maniglioni wc: reclinabile sul lato sinistro e fisso a parete sul lato destro

Doccetta wc: presente e interna al wc

Avviso di emergenza: non presente

Lavabo con spazio sottostante per accostamento frontale 72 cm e specchio fisso fruibile da una persona in carrozzina

SERVIZI IGIENICI NEI PRESSI DEL RISTORANTE



Servizi igienici raggiungibili in piano

Porta d'ingresso apribile a leva, verso l'esterno, e larghezza utile di 90 cm.

Wc alto 42 cm da terra privo di dente frontale, con spazio libero a destra di 25 cm, a sinistra e frontale superiore a 90 cm

Maniglioni wc: reclinabile sul lato sinistro e fisso a parete sul lato destro

Doccetta wc: presente e interna al wc

Avviso di emergenza: non presente

Lavabo con spazio sottostante per accostamento frontale 72 cm e specchio fisso con bordo inferiore a 105 cm da terra

SERVIZI IGIENICI NEI PRESSI DEL CLUB HOUSE



Servizi igienici raggiungibili in piano

Porta d'ingresso apribile a leva, verso l'esterno, e larghezza utile di 89 cm.

Wc alto 50 cm da terra privo di dente frontale, con spazio libero a sinistra di 31 cm, a destra e frontale superiore a 90 cm

Maniglioni wc: fisso a parete sul lato sinistro e reclinabile sul lato destro

Doccetta wc: presente e interna al wc

Avviso di emergenza: non presente

Lavabo con spazio sottostante per accostamento frontale 70 cm e specchio fisso con bordo inferiore a 118 cm da terra

SERVIZI IGIENICI NEI PRESSI DELLA PISCINA E POOL BAR PIZZERIA



Servizi igienici raggiungibili in piano

Porta d'ingresso apribile a leva, verso l'esterno, e larghezza utile di 75 cm.

Wc alto 46 cm da terra privo di dente frontale, con spazio libero a destra di 33 cm, a sinistra e frontale superiore a 90 cm

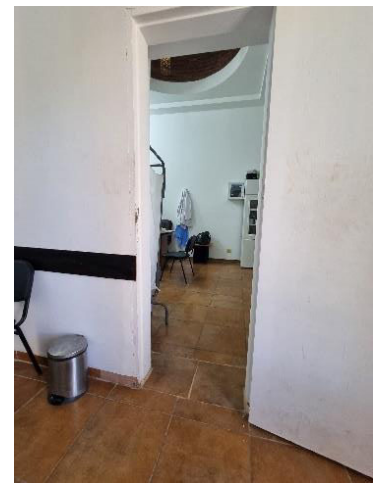
Maniglioni wc: reclinabile sul lato sinistro e fisso a destra

Doccetta wc: presente e interna al wc

Avviso di emergenza: non presente

Lavabo con spazio sottostante per accostamento frontale 72 cm e specchio fisso inclinato con bordo inferiore a 110 cm da terra

STUDIO MEDICO



Al villaggio è presente un **medico**, con orari di ambulatorio che vengono indicati all'ingresso e possono variare a seconda del periodo.

L'ambulatorio si trova nei pressi dell'assistenza Bravo di fronte al ristorante principale, raggiungibile in piano.

La porta d'ingresso, a due ante, ha una larghezza utile di 65 cm X 2.



PISCINE

A disposizione degli ospiti due piscine per adulti scoperte, di cui una relax, una piscina per bambini e una dedicata al centro diving per prove immersioni

L'area piscine principali è accessibile in piano ma le vasche sono prive di sollevatore.

Il villaggio dispone inoltre di una piscina coperta presso il centro Spa, accessibile in piano.

PISCINE PRINCIPALI



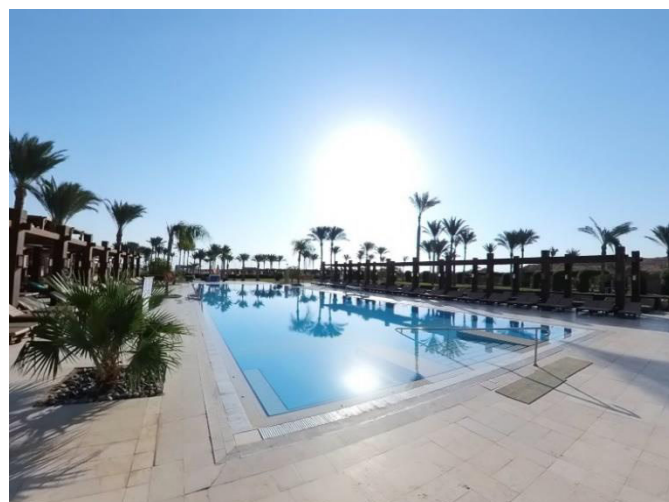
Area piscina principale, per bambini e del diving raggiungibili dalla hall attraverso una rampa lunga 18 metri con pendenza dell' 7,5/8 % e un percorso di poche decine di metri, prima in porfido e poi su pavimentazione liscia e scorrevole.

Accesso alla vasca piscina principale: tramite rampa digradante, con 8 + 4 scalini e corrimano; possibile accesso per ospite con mobilità ridotta tramite sedia anfibia JOB

Profondità vasca: 140 cm

Livello acqua-bordo vasca: a sfioro

Di sera il gioco di luci e colori crea uno scenario veramente suggestivo.





Piscina per bambini

Accesso alla vasca: direttamente da bordo dal bordo

Profondità vasca: 45 cm

Livello acqua-bordo vasca: a sfioro



Piscina centro Diving

Accesso alla vasca: tramite scaletta metallica

Profondità vasca: 200 cm

Livello acqua-bordo vasca: a sfioro

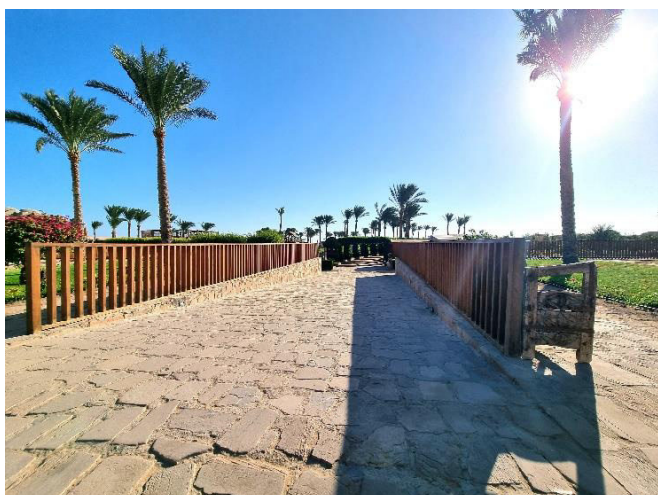


Doccia nell'area piscine delimitata da cordolo largo 15 cm e alto 13 cm e priva di seduta

Servizi igienici comuni nei pressi della piscina e pool bar, sono fruibili agli ospiti con mobilità ridotta (vedi sezione "percorsi interni e servizi comuni").

SPIAGGIA

La struttura dispone di una bellissima ed ampia e lunga spiaggia, con sabbia chiarissima, lambita da un mare cristallino dai colori che vanno dal turchese all'azzurro.



Spiaggia raggiungibile dalla hall, ristorante e camere, attraverso una rampa in porfido lunga 18 metri con pendenza del 7,5/8 %

Alla fine della rampa troviamo sulla destra un box per la consegna e ritiro dei teli mare.

Da qui se si svolta a sinistra si raggiunge l'area piscine, altrimenti proseguendo a dritto si raggiunge la spiaggia, attraverso un percorso su fondo in sabbia abbastanza battuta. All'altezza del bivio con il percorso che proviene dalle piscine e che costeggia i campi da beach volley/tennis, si può proseguire a dritto oppure deviare a destra (preferibile per chi è in carrozzina)

Per chi si muove in carrozzina manuale si consiglia di utilizzare un propulsore elettrico





Sulla spiaggia sono presenti diversi lettini ed ombrelloni; trovandosi all'interno di una riserva naturale, non sono presenti pedane in legno/pvc, anche se, in alcuni punti, la sabbia è ben battuta, soprattutto nel percorso fra la fine delle rampe di accesso e le postazioni di ombrellone in ultima fila di ombrelloni. Il personale è disponibile ad aiutare l'ospite con mobilità ridotta a raggiungere con la **sedia anfibia per l'accesso al mare (non ad uso esclusivo)**. **la postazione di ombrellone riservata**, in prima fila, in prossimità del punto di accesso alla grande piscina naturale. Ciò compatibilmente con gli impegni e gli obblighi di legge concernenti la sicurezza che deve essere garantita a tutti gli ospiti della struttura. Qualsiasi forma di aiuto sarà prestata sotto la totale responsabilità del richiedente.





La sedia anfibia da mare è disponibile per la balneazione in mare, nella piscina naturale, facilmente accessibile dalla battigia, con punto di accesso opportunamente segnalato e con la possibilità di richiedere l'aiuto del personale, Il fondale inizialmente presenta residui corallini misti a sabbia e dopo ca. 20 metri diventa sabbioso ed è possibile nuotare tranquillamente.



In prossimità della spiaggia è presente una doccia accessibile solo tramite un cordolo largo 15 cm e alto 13 cm. e un servizio igienico accessibile solo tramite uno scalino con porta e spazi troppo stretti per un ospite in carrozzina.

I servizi più vicini si trovano al pool bar distante ca. 100 m (vedi sezione "Percorsi interni e servizi comuni").

ATTIVITA' SPORTIVE E CENTRO BENESSERE

ATTIVITA' SPORTIVE



Il gruppo animazione propone nuove attività e variegata è l'offerta per gli appassionati di sport.

Il villaggio dispone di 1 campo da tennis e 2 campi da calcetto, all'esterno della struttura, sulla sinistra guardando l'ingresso principale, accessibili solo tramite uno scalino e percorso su fondo sterrato.



Nel percorso che dall'area piscina conduce alla spiaggia troviamo i campi da beach tennis e da beach volley su fondo sabbioso.



Nel Club House troviamo un biliardo e al pool bar troviamo un tavolo da ping pong entrambi raggiungibili in piano.

SALA FITNESS



Sala fitness si trova al piano dei blocchi 5 e 6, **raggiungibili** dalla hall attraverso due doppie rampe e una rampa (vedi percorsi interni)
Porta d'ingresso accessibile in piano con larghezza utile di 73 cm

SPA CENTRO BENESSERE



Centro benessere/Spa raggiungibile dalla hall in piano

Porta d'ingresso con larghezza utile di 80 cm per 2 ante a vetro.

Sala reception con banco alto 112 cm.



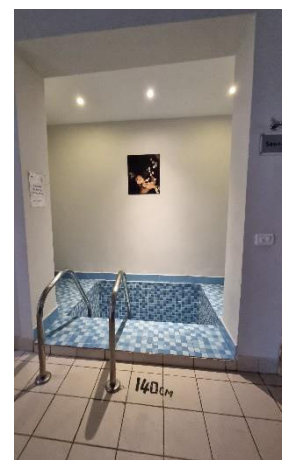
Nella Spa sono presenti

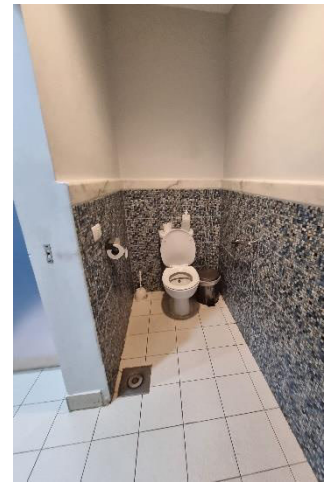
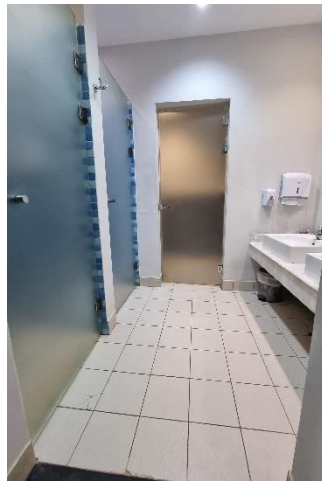
Sale trattamenti estetici e parrucchiere accessibili in piano con larghezza utile porta 90 cm



Sono presenti inoltre:

- **Cabine per il massaggio** accessibili in piano, con larghezza utile porta 80 cm. Il personale addetto è molto disponibile ad aiutare i clienti con mobilità ridotta nel salire sui **lettini** alti 70 cm fissi e non regolabili.
- **Sauna** accessibili in piano, con larghezza utile porta di 53 cm e soglia larga 10 cm e alta 22 cm;
- **Bagno Turco** accessibili con gradino di 1 cm, con larghezza utile porta di 78 cm
- **Vasca idromassaggio** accessibile con scaletta metallica, alta 140 cm





Locale spogliatoio accessibile in piano con varco superiore a 90 cm; presenta ampi spazi con **armadietti** altezza minima 65 cm e raggiungibili da un ospite in carrozzina
Servizi igienici e doccia non fruibili da un ospite in carrozzina per gli spazi troppo ristretti.

PISCINA DELLA SPA



Piscina nella SPA accessibile in piano tramite porta con larghezza utile di 80 cm.
Vasca accessibile tramite ampia rampa digradante con 8 scalini e corrimano. Possibile utilizzo da parte di ospiti con mobilità ridotta della sedia JOB per entrare e uscire dall'acqua



ATTIVITA' RICREATIVE – MINICLUB - CENTRO DIVING

TEATRO



Equipe di animazione Bravo intrattiene i propri ospiti con appuntamenti sportivi, giochi e tornei sulla spiaggia, nel pieno rispetto del relax e della privacy, mentre, in serata, lo staff di animazione propone vari spettacoli, come cabaret, varietà, giochi, musical, nell'anfiteatro che si trova di fronte all'ingresso principale del Bravo Gemma a circa 50 metri.

Si accede tramite rampa di raccordo lunga 92 cm, larga 120 cm, e pendenza 11%

L'ospite in carrozzina può posizionarsi nella parte più alta della tribuna, l'unica accessibile. E' presente, inoltre, area spettacolo all'aperto sulla spiaggia presso il Laguna bar (vedi descrizione), non sempre attiva.

Servizi igienici fruibili nella parte alta della tribuna e accessibili tramite soglia alta 2 cm (vedi sezione Percorsi interni e servizi comuni)



NEGOZI



Di fronte al ristorante principale troviamo la boutique del Bravo e l'assistenza accessibili in piano.

Appena usciti dalla hall, nei corridoi ai lati che conducono alle altre aree comuni, troviamo diversi negozi, tutti raggiungibili in piano, e accessibili tramite porta con soglia larga 10 cm e scalino esterno/interno alto 5 cm.

Qui possiamo acquistare essenze di profumi, erboristeria, vestiti, e souvenir, come papiri egiziani.

Per acquistare qualcosa a buon prezzo è consigliabile spendere un po' del proprio tempo, per dedicarsi al rituale della contrattazione, a cui gli egiziani tengono molto; allo stesso tempo viene offerto tè o caffè, ai propri ospiti, raccontando un po' di storia egiziana e creando così l'atmosfera ideale ed i giusti presupposti per iniziare a contrattare il miglior prezzo!



SALA MEETING

La sala meeting si trova nei pressi della hall ed è raggiungibile in piano tramite porta con larghezza utile di 68 cm X 2 ante.



BRAVO BIMBO MINICLUB



Bravo si prende cura dei suoi piccoli ospiti, dai 4 ai 13 anni, con tanti giochi ed attività interessanti, appositamente studiati da personale qualificato, e svolte sia nell'area giochi posta nell'area piscine, su fondo sterrato, che nei locali che ospitano il miniclub, di fronte al Clubhouse, raggiungibili in piano tramite porta a 2 ante, larghezza utile 67 cm X 2.





Orario del **Bravo Bimbo** al momento della verifica: dalle 9,30 alle 13,30 con pranzo nell'area dedicata al ristorante, dalle 9,30 alle 17,30, con la merenda, e alle 19,30 per la cena. Ai ragazzi del Bravo Gemma di età 9-13 (junior) e 14-17 (Befree) sono offerti appuntamenti sportivi ed eventi d'intrattenimento sotto l'onda dell'energia e del movimento.



CENTRO DIVING BLUE SUBMARINE EGYPT



Centro diving accessibile in piano con larghezza utile della porta di cm

Il Diving è situato nei pressi dell'area piscine

Il Diving Padi è gestito da "Blue Submarine Egypt (per saperne di più <https://www.bluesubmarine.it/it/>) e offre un vasto programma d'immersione per subacquei ed escursioni di mare per non subacquei.

In pochi giorni è possibile conseguire il **brevetto subacqueo internazionale PADI**.

Offrono il **nolegg** completo di tutta l'attrezzatura per le Immersioni e per lo **Snorkelling**, area deposito e lavaggio dell'attrezzatura, deposito custodito per le valigie contenente l'attrezzatura subacquea, area ospiti attrezzata vista mare, aula corsi e negozio per piccola attrezzatura e regali.





I gommoni, sono ormeggiati direttamente sulla Spiaggia del Villaggio a 100 metri dal Diving Center e a ca. 20 metri dalla battigia.

Per chi ha una mobilità ridotta il personale del diving è disponibile ad accompagnare l'ospite al gommone con l'ausilio della sedia anfibia JOB e a trasferirlo all'interno.

Per la discesa in acqua la persona viene fatta sedere sul bombolone del gommone e poi fatto scivolare in acqua

Le barche, Princess Maria & King, sono ormeggiate a Marsa Alam, che dista soli 20 minuti dal Diving Center.

IMMERSIONI ed ESCURSIONI

Per chi ha una disabilità motoria da valutare in loco con i responsabili diving la possibilità di effettuare una immersione, utilizzando la sedia anfibia da mare disponibile sulla spiaggia.

Si parte al mattino in pulmino verso una delle baie coralline nel raggio di 20/30 minuti sulla costa e che offrono un facile accesso al mare per subacquei e snorkelisti, oppure in gommone o barca in base al punto di immersione. Facciamo la prima immersione poi, dopo essersi rifocillati con una piccolo snack, ci prepariamo per la seconda immersione. Ecco alcune escursioni ed immersioni che potete effettuare:

GEMMA HOUSEREEF snorkelling in gommone

Approfitta della meravigliosa barriera corallina di fronte al Villaggio Gemma Resort e raggiungibile solo in gommone in pochissimi minuti.

Si sale in gommone direttamente e comodamente dalla spiaggia del Villaggio e in pochi minuti ci si ritrova a fare snorkeling tra migliaia di coloratissimi pesci e variopinto corallo.

Sarete accompagnati, in tutta sicurezza, da una delle guide esperte e qualificate





ABU DABBAB: escursione con snorkeling mezza giornata da terra ideale per le famiglie. La spiaggia è attrezzata con ombrellone, sdraio, doccia e servizi igienici inclusi nel prezzo accessibili tramite rampa ma con spazi ristretti per chi si sposta in carrozzina.

Escursione in una delle barriere più belle e divenuta famosa per la presenza di numerose e socievoli Tartarughe Marine e del Dugongo.

Si parte di prima mattina dal Bravo Gemma con mezzo che non dispone di rampa per il trasporto di persone in carrozzina.

Si arriva dopo circa 25 minuti nella bella spiaggia di Abu Dabbab e si parcheggia proprio dietro la spiaggia a ca. 50 metri dalle postazioni di ombrellone, un tratto su sabbia battuta abbastanza percorribile anche da chi si sposta in carrozzina.

Dalla postazione di ombrellone si raggiunge l'accesso agevolato al mare tramite sedia anfibia JOB (si consiglia di chiederla al Bravo Gemma per il tramite del centro diving) oppure con l'aiuto del personale del diving tutti gentili e disponibili ad aiutare.





Abu Dabbab



La caratteristica molto positiva per questo tratto di mare è che la barriera non è frontale e molto distante da riva, come è solito trovare, ma parte da riva e si trova ai lati del corridoio su fondo sabbioso. Alla persona con mobilità ridotta viene affiancato una guida esperta e qualificata del centro che lo accompagna grazie all'ausilio di una ciambella, durante lo snorkeling.

Qui le Tartarughe si trovano spesso in poco più di un metro d'acqua vicino riva e si può nuotare insieme a loro! Si incontrano facilmente anche le razze variamente colorate.

La barriera è popolata da moltissimi pesci e con un pò di fortuna si può anche nuotare con il Dugongo.



Numerose sono le immersioni proposte dal centro diving, fra queste:

BANANA REEF in gommone veloce

- Distanza: 20-25 minuti
- Disponibile per subacquei di ogni livello
- Profondità Massima: 18 mt

SHA'AB GHADEER in gommone veloce

- Distanza: 20-25 minuti
- Disponibile per subacquei di ogni livello

Profondità Massima: 20 mt

