

**CRETA**



**ALPITOURWORLD**

**LYTTOS BEACH**

**TESTATO PER TE DA:**



**Associazione di promozione sociale “Handy Superabile”**

Sede legale: Via Isola dello Sparviero n.2 – Follonica (Grosseto)

T e I 3498505727 - Web site: [www.handysuperabile.org](http://www.handysuperabile.org) - e-mail: [info@handysuperabile.org](mailto:info@handysuperabile.org)

Con l'obiettivo di mettere a tua disposizione tutte le informazioni utili per  
**una scelta consapevole**

Sfoggia le pagine che seguono e trova le informazioni che ti servono!

**Nota Bene** Le informazioni che seguono si riferiscono alla data di verifica riportata in calce ad ogni scheda. Eventuali modifiche significative in relazione all'accessibilità, saranno riportate sul documento “aggiornamenti” o comunicate in fase di prenotazione. Per quanto riguarda i servizi e le attrezzature presenti nella struttura alberghiera si dovrà sempre fare riferimento a quanto riportato sul catalogo o sulla scheda dell'hotel presente sul sito del Tour Operator e a quanto comunicato dall'agenzia in fase di prenotazione.

I trasferimenti e le escursioni effettuate con mezzi privati/adattati, ed eventuali servizi particolari sono soggetti al pagamento di un supplemento.

**Tutti i testi, le informazioni e le immagini fotografiche contenute in questo documento sono di proprietà di Handy Superabile e ne è pertanto vietato l'uso e la riproduzione anche parziale senza l'esplicito consenso dell'autore stesso.**



**LYTTOS BEACH**

TESTATO DA [HANDY SUPERABILE](http://www.handysuperabile.org) IL 6 SETTEMBRE 2023

Sommario	
DESCRIZIONE SINTETICA DELLA STRUTTURA .....	4
AEROPORTO DI DESTINAZIONE .....	7
TRASFERIMENTI .....	10
ARRIVO ALLA STRUTTURA.....	11
PARCHEGGIO-INGRESSO .....	11
HALL-RECEPTION .....	12
CAMERE E SERVIZI IN CAMERA .....	14
CAMERE ATTREZZATE PER GLI OSPITI CON DISABILITA' MOTORIA.....	14
SERVIZI IGIENICI NELLA CAMERE RISERVATE AGLI OSPITI CON MOBILITA' RIDOTTA ..	14
CAMERE STANDARD - FAMILY .....	16
SERVIZI IGIENICI NELLA CAMERA FAMILY STANDARD .....	17
BAR E RISTORANTI .....	18
DIKTAMO - RISTORANTE PRINCIPALE.....	18
LOBBY BAR "ASTERI".....	21
TAVERNA KALYPSO.....	22
SNACK BAR THALASSA.....	23
BAR POOL BLUE.....	24
BAR POOL OCEAN .....	25
PERCORSI INTERNI .....	26
PISCINE.....	27
PISCINA PRINCIPALE/CENTRALE.....	28
PISCINA HEART (A FORMA DI CUORE).....	29
SERVIZI IGIENICI COMUNI NEI PRESSI DI PISCINA HEART E RISTORANTE KALYPSO....	30
PISCINA OLIMPIONICA.....	30
SERVIZI IGIENICI COMUNI NEI PRESSI DELLA PISCINA OLIMPIONICA.....	31
SPIAGGIA.....	32

BEACH BAR.....	34
SERVIZI IGIENICI COMUNI NEI PRESSI DELLA SPIAGGIA E DELLA ZONA MARE .....	35
ATTIVITA' SPORTIVE E RICREATIVE - MINICLUB .....	36
ATTIVITA' SPORTIVE SPORT CENTER.....	36
ASCENSORE E SERVIZI IGIENICI SPORT CENTER .....	38
FITNESS CENTER - YOGA - BENESSERE .....	39
LA SPA - WELNESS .....	41
MINICLUB - PLAYGROUND (LYTTOPIA) .....	42
IL TEATRO.....	43
WATER PARK.....	43
RISTORANTE FAST FOOD NEL WATER PARK .....	47

## DESCRIZIONE SINTETICA DELLA STRUTTURA

	<p><b>DISABILI MOTORI</b></p> <p><b>TRASFERIMENTI</b> Si consiglia di richiedere al tour operator la prenotazione di un taxi station wagon, non attrezzato, oppure di un mezzo dotato di rampa di accesso per persone in carrozzina (richiesto supplemento).</p> <p><b>PERCORSI INTERNI</b> Accessibile, per la quasi totalità, sia nelle aree comuni che nei percorsi interni. I viali interni sono pavimentati e abbastanza scorrevoli, percorribili attraverso percorsi in piano e rampe percorribili in autonomia tranne alcune eccezioni.</p> <p><b>CAMERA</b> adattata, con larghezza porta 86 cm, varco più stretto fino al letto superiore a cm 80, e bagno con largh. Superiore a 80 cm, wc dotato di un maniglione reclinabile a destra e doccia a filo pavimento senza seduta.</p> <p><b>SPIAGGIA</b> passerelle che conducono alla spiaggia in alcuni tratti .</p> <p><b>Attualmente non sono presenti sedie anfibe tipo Job o altre facilitazioni/accessori per favorire l'ingresso in acqua di clienti con disabilità motoria.</b></p>
	<p><b>NON VEDENTI &amp; IPOVEDENTI</b></p> <p>Sono ammessi i cani guida previa richiesta in fase di prenotazione. Nei vari percorsi interni non sono presenti segnali tattili (sistema loges o vettore, e con diversi colori in prossimità di cambio direzione e scalini o rampe) per facilitare l'orientamento dei clienti non vedenti e/o ipovedenti. Alla reception non sono presenti pannelli tattili o in braille per non vedenti. I pulsanti degli ascensori sono in braille e in rilievo. Nelle camere è presente un avvisatore acustico per allarme antincendio. Al ristorante non è disponibile una carta menù in braille.</p>
	<p><b>SORDI &amp; IPOACUSICI</b></p> <p>Alla reception sono presenti brochure informative e lungo i corridoi vi sono pannelli informativi utili anche ai non udenti. In camera è presente un avvisatore ottico per l'allarme antincendio ma non è presente il telefono DTS.</p>
	<p><b>PERSONE DIALIZZATE</b></p> <p>Il centro dialisi più vicino è a Heraklion: Mesogeios Dialysis Center, Kalessa, Gazi, tel. +30 2810 371560, distante circa 35 km.</p> <p>La farmacia è all'interno della struttura.</p>
	<p><b>PERSONE CON INTOLLERANZE &amp; ALLERGIE ALIMENTARI</b></p> <p>I ristoranti dispongono, previa richiesta all'atto della prenotazione, di alimenti per clienti con intolleranze alimentari (Handy Superabile e il Tour Operator non possono tuttavia garantire la non contaminazione). Il cliente che necessita di avere informazioni specifiche circa il servizio prestato dovrà richiederle, segnalando le proprie esigenze, all'atto della prenotazione. Al momento dell'arrivo in hotel, dovrà poi contattare il responsabile della ristorazione per riconfermare le proprie esigenze e ottenere informazioni circa le modalità di preparazione ed erogazione dei pasti.</p>
	<p><b>FAMIGLIE CON BAMBINI</b></p> <p>E' disponibile un forno a microonde per riscaldare i pasti dei bambini, bollitori per riscaldare l'acqua, vari alimenti e pannolini sono invece disponibili presso il mini market interno. Seggiolone al ristorante e culla. Su richiesta servizio babysitter Kids Club sia presso il Beach che al Village. Ampio spazio giochi. Water Park</p>





**POSIZIONE** L'albergo si trova ad Anissaras, nel nord dell'isola di Creta, a circa 18 km dall'aeroporto di Heraklion (20-25 minuti in auto), direttamente sulla spiaggia di Hersonissos, una delle località più conosciute dell'isola e a 5 km dal centro di Hersonissos. Fermata bus di linea a 500 m.

E' una struttura di grandi dimensioni, costituita da un corpo centrale e vari edifici a 2/3 piani.

E' la meta ideale per trovare risposta a qualsiasi ricerca di vacanza. In particolare il Lyttos si distingue per la ricca dotazione di attrezzature sportive, un centro di rilevanza internazionale per il tennis (ci sono ben 19 campi) visto che qui mosse i primi passi un campione come Stefanos Tsitsipas. Anche il padel è di casa, con un centro rinomato e tanti campi, poi merita la copertina pure il nuoto e in generale gli sport acquatici: l'hotel dispone di una miriade di piscine fra cui quella olimpionica, una rarità per quanto riguarda strutture turistiche!

Il clima, l'atmosfera divertente ed i servizi turistici offerti rendono questa struttura ideale per una vacanza di relax come per una vacanza dinamica, adatta alle famiglie ma anche ai giovani. Senza dimenticare di citare una cucina veramente di alto livello.

In particolare **si sottolinea come questa location sia ideale per ritiri di società sportive, allenamenti di squadre nazionali o di club in numerose discipline anche paralimpiche.**

**SISTEMAZIONE** La struttura dispone di n. 653 alloggi di cui 353 camere family e 300 camere doppie. Per le persone con disabilità motoria sono disponibili e adattate **n. 3 camere family e n. 4 camere doppie.**

Tutte le camere sono dotate di TV a schermo piatto, aria condizionata e frigorifero e la connessione Wi-Fi gratuita disponibile. Ci sono camere di diverse tipologie, ovviamente anche di prezzo. 100 camere, ad esempio hanno la piscina privata.

La **camera attrezzata per gli ospiti con mobilità ridotta visitata, la n. 371, family, è raggiungibile in piano.** La luce netta della porta d'ingresso camera è 86 cm e quella del bagno è 80 cm. Wc con un solo maniglione di sostegno reclinabile a destra. La doccia è a filo pavimento, senza maniglioni dedicati ma sulla sinistra c'è sempre quello del wc, mentre non è presente nessun sedile a muro o sedia.

**PISCINE** La struttura dispone di 6 piscine (alcune composte anche da più vasche) per tutti i gusti e momenti della giornata. Le piscine sono tutte a sfioro compresa quella olimpionica, dotata di piedistalli di partenza per gare e allenamenti, sono accessibili tramite scaletta metallica o rampa a scalini e risultano prive di sollevatore per facilitare l'accesso in vasca agli ospiti con mobilità ridotta. Circa 60 le piscine private in dotazione di appartamenti o mini suite.

## **SPIAGGIA**

La spiaggia del Lyttos Beach risulta quasi interamente accessibile in carrozzina, ma è meglio se accompagnati sulle numerose passerelle in legno che conducono giù verso la sabbia dorata, alcune delle quali larghe anche un metro.

Attualmente non sono presenti sedie anfibia tipo Job o altre facilitazioni/accessori per favorire l'ingresso in acqua di clienti con disabilità motoria.

**ATTIVITA' SPORTIVE E RICREATIVE** Nell'hotel, gli amanti dello sport trovano un vero e proprio paradiso: potranno allenarsi nell'attrezzatissima e comoda palestra/area fitness o yoga, praticare tennis nei 19 (!) campi a disposizione, poi padel, beach volley, beach soccer, bocce, ping-pong, biliardo. Oltre naturalmente agli sport acquatici. A proposito, l'area denominata Water Park è un autentico parco divertimenti!

Programmi di spettacolo e intrattenimento sia diurni a bordo piscina che serali sia in teatro.

**ESCURSIONI** Per informazioni, in merito alla fattibilità delle escursioni offerte, si consiglia di prendere contatto direttamente con l'assistenza del tour operator o con il punto informazioni dedicato che si trova nella hall. Qui c'è anche il servizio noleggio auto. In generale si può però anticipare che per un viaggiatore in carrozzina è necessario disporre di un'auto privata, sia questa a noleggio (se guida un accompagnatore o un familiare) o un taxi in quanto le escursioni organizzate avvengono su pullman non dotati di pedane, piattaforme o elevatori. Detto questo, è risultata quasi completamente fruibile l'escursione a Cnosso ed Heraklion che abbiamo testato per voi e alla quale dedichiamo un apposito spazio.

**TRASFERIMENTI** Si consiglia di richiedere al tour operator la prenotazione di un taxi station wagon, non attrezzato, oppure di un mezzo dotato di rampa di accesso per persone in carrozzina, che permette di salire e scendere rimanendo seduti sulla propria carrozzina, anche elettrica o con propulsore elettrico, e in tutta sicurezza (richiesto supplemento). In alternativa, per evitare spiacevoli inconvenienti e incomprensioni, meglio prenotare un taxi capiente, ad esempio una vettura Mercedes.

**STRUTTURE SANITARIE** Disponibile un medico, per visite sia in studio (porta di ingresso 80 cm) che a domicilio (in camera) tutti i giorni dalle ore 9 alle 11 e dalle 15 alle 16. Il medico (così come le altre strutture similari) rilascia regolare fattura, il cui importo, fatta salva la franchigia, verrà rimborsato al rientro in Italia facendone richiesta documentata c/o la Compagnia per l'assicurazione, se stipulata al momento dell'acquisto del viaggio.

L'ospedale principale si trova a Heraklion, a circa 22 km.

Il centro dialisi più vicino (e anche molto qualificato) si trova a Heraklion: Mesogeios Dialysis Center, Kalessa, Gazi, tel. +30 2810 371560, distante circa 38 km.

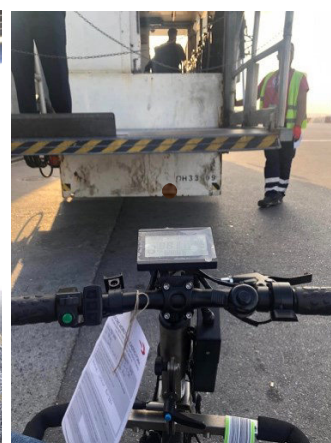
La farmacia è invece all'interno della struttura.

**SERVIZI** Accesso internet Wi-Fi, internet point; culla e seggiolone al ristorante principale. A pagamento: minimarket, negozi vari, parrucchiere. Su richiesta, servizio di baby-sitter e servizio medico. 5 sale riunioni (capienza totale 960 persone).





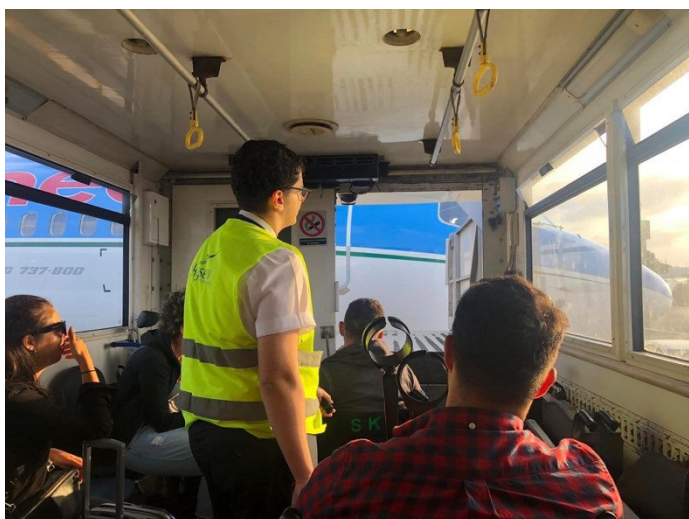
## AEROPORTO DI DESTINAZIONE



L'aerostazione possiede una sedia a rotelle più stretta, che, di norma, hanno a bordo anche gli aeromobili, a disposizione dei clienti con mobilità ridotta, che rende così agevole e privo di ostacoli, il passaggio, tramite l'assistenza dell'aeroporto, dalla poltrona assegnata, nell'aeromobile, alla propria sedia a rotelle.

L'imbarco/sbarco del passeggero con mobilità ridotta a viene effettuato con l'**ambulift**, mezzo speciale dotato di rampa - lounge mobile - con piattaforma elevabile per agevolare l'imbarco dei passeggeri su sedia a rotelle.

Viene assicurata un'assistenza completa, in partenza/arrivo, grazie al personale preposto, disponibile ad accompagnare il passeggero con disabilità, per il disbrigo delle pratiche di check in/out, durante la consegna/ritiro del bagaglio, fino alla porta d'imbarco o ai punti di accoglienza dei T.O. Nell'aerostazione troviamo bar e negozi accessibili in piano.



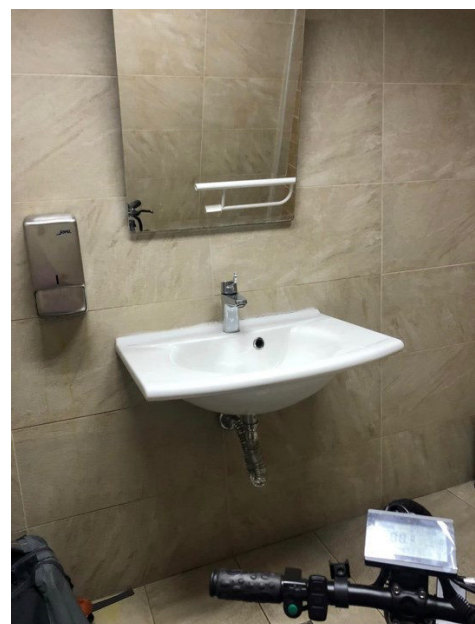
### ACCESSIBILITA' E ASSISTENZA

Si tratta di un aeroporto di vecchia concezione, molto affollato e anche tenuto male rispetto ai nostri standard. E' in costruzione una nuova e moderna aerostazione in altro luogo a servizio di tutta l'isola. L'aeroporto però è completamente accessibile alle persone con mobilità ridotta, con rampe di raccordo con il marciapiedi, per raggiungere l'interno, ampie porte/varchi ed ascensori adeguati. E' ovviamente consentito l'accesso ai cani guida in tutte le aree anche se non sono presenti segnali tattili (sistema loges o vettore, e con diversi colori in prossimità di cambio direzione e scalini o rampe) per facilitare l'orientamento dei clienti non vedenti e/o ipovedenti.

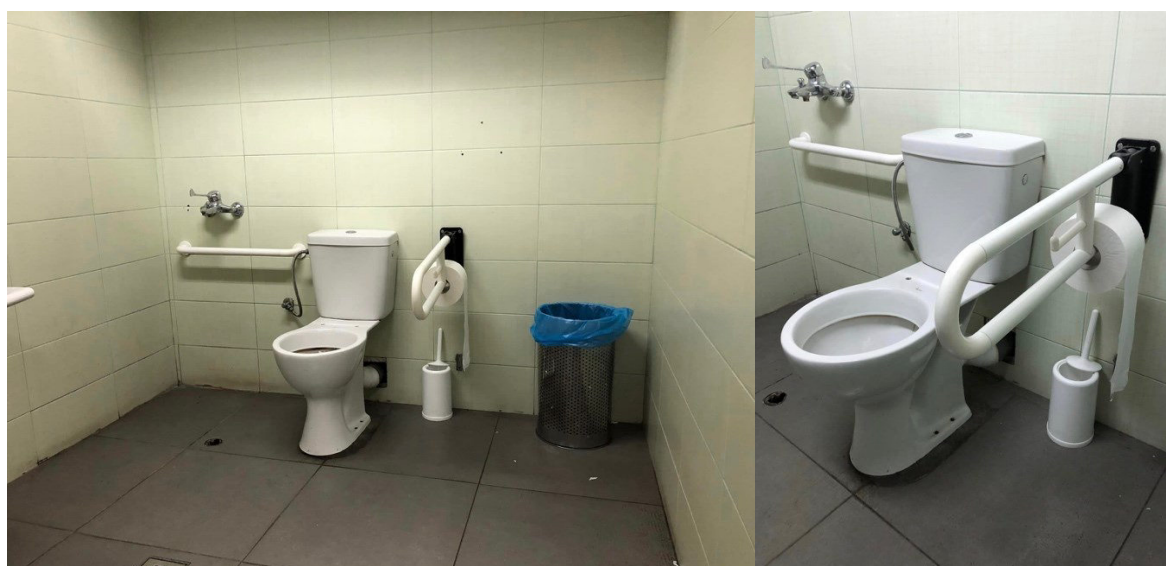
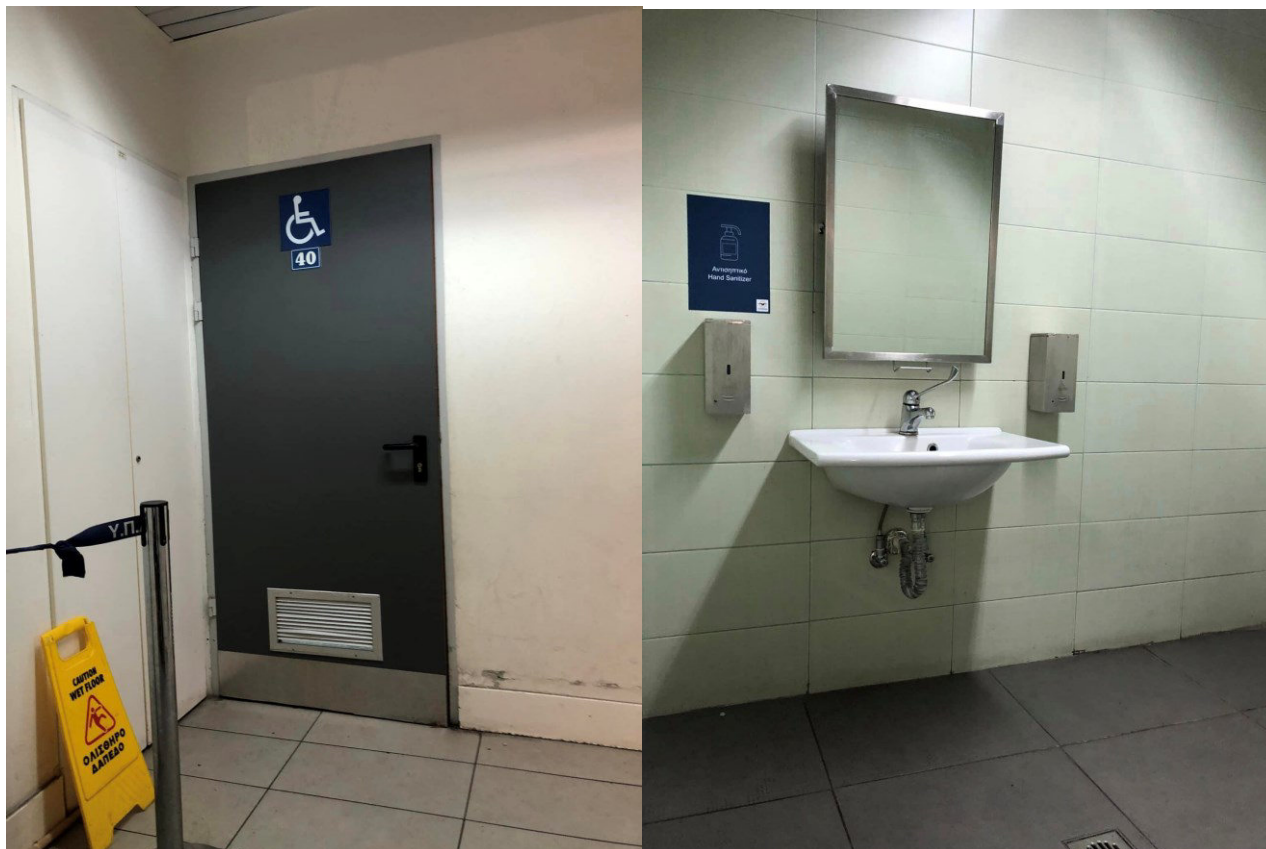




Nelle aree interne dell'aeroporto sono presenti servizi igienici, ben segnalati, spaziosi e nelle intenzioni anche attrezzati per persone con mobilità ridotta: peccato che il bagno presente all'arrivo nei pressi del ritiro bagagli versi in condizioni pietose come mostrano le immagini. Maniglione rotto e sedile del wc mancante impediscono la piena fruizione del servizio. Il lavabo, con rubinetto a leva, presenta però uno spazio sottostante sufficiente per l'accostamento con la carrozzina.



Va meglio al gate delle partenze, dove i servizi igienici riservati alle persone con disabilità li troviamo non solo opportunamente segnalati ma anche tenuti meglio. Peccato che anche qui il wc sia privo del sedile, evidentemente asportato perché rotto e mai sostituito.





## TRASFERIMENTI

All'uscita dall'aeroporto è presente una rampetta di raccordo con il manto stradale e da questo si raggiunge il mezzo parcheggiato scelto per il trasferimento, e sono presenti parcheggi riservati ai portatori di handicap, opportunamente segnalati.

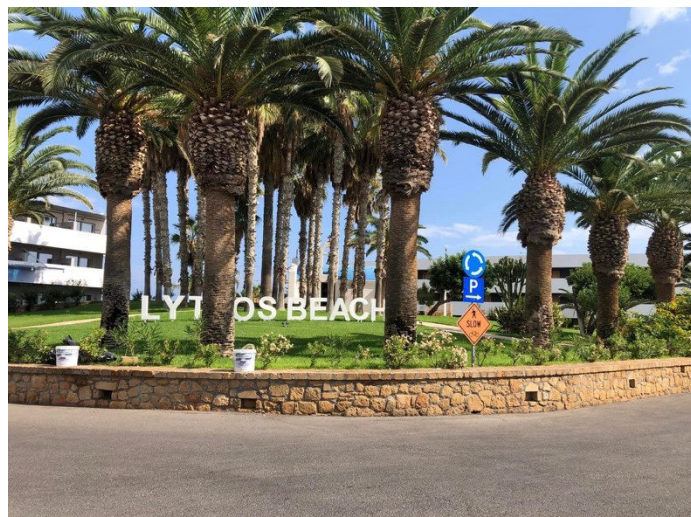
La struttura dista circa 10 km dall'aeroporto e la durata del trasferimento, in auto, si aggira sui 15 minuti.

Il bus per il trasporto collettivo non è attrezzato per i clienti in carrozzina, per quest'ultimi si consiglia di richiedere al Tour operator, all'atto della prenotazione, un trasferimento con taxi familiare non adattato o minivan, adattato, con rampa, mezzo più agevole per raggiungere la struttura e consigliabile anche durante le escursioni (richiesta di supplemento).





## ARRIVO ALLA STRUTTURA



L'albergo si trova nel nord dell'isola di Creta, a circa 18 km dall'aeroporto di Heraklion (20-25 minuti in auto), sulla spiaggia di Hersonissos, una delle località più conosciute dell'isola. L'area occupata dall'hotel è vasta, includendo l'immenso centro sportivo con tanti campi da tennis, padel e calcetto.

### PARCHEGGIO-INGRESSO



L'hotel ha un parcheggio privato, a lato della struttura, con posti riservati alle persone con disabilità. Con il taxi si arriva, comunque, di fronte all'ingresso principale, raggiungibile tramite rampetta di raccordo larga 140 cm e lunga 66 cm necessaria per superare il gradino esistente e percorribile in autonomia in carrozzina.

La porta di ingresso principale è automatica con larghezza superiore a 90 cm.



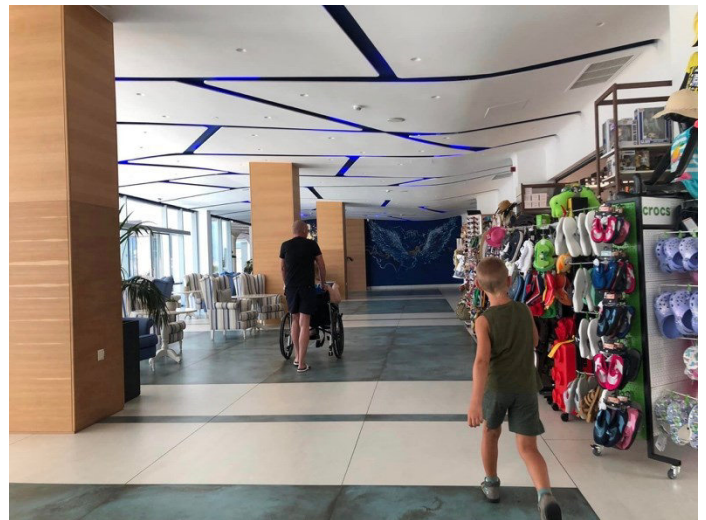
## HALL-RECEPTION



L'ampia hall è con pavimentazione liscia e scorrevole. Appena entrati, troviamo sulla sinistra la **reception** con banco di ricevimento alto 108 cm. Per il disbrigo delle varie formalità di check in/out, i clienti con mobilità ridotta vengono ricevuti utilizzando la parte di banco ribassato (altezza cm 88).

La **hall** si presenta ampia ed elegante, con angoli relax dotati di comode poltrone e divani, dove standosene comodamente seduti si può usufruire del servizio WI-FI, gratuito e presente ovunque nell'hotel. In continuità con la hall il corridoio prosegue con una serie di negozi, boutique e servizi. Sul lato sinistro l'accesso alla Spa che vedremo poi verso la fine del nostro virtual tour.

Non sono presenti segnali tattili (sistema loges o vettore, e con diversi colori in prossimità di cambio direzione e scalini o rampe) per facilitare l'orientamento dei clienti non vedenti e/o ipovedenti.







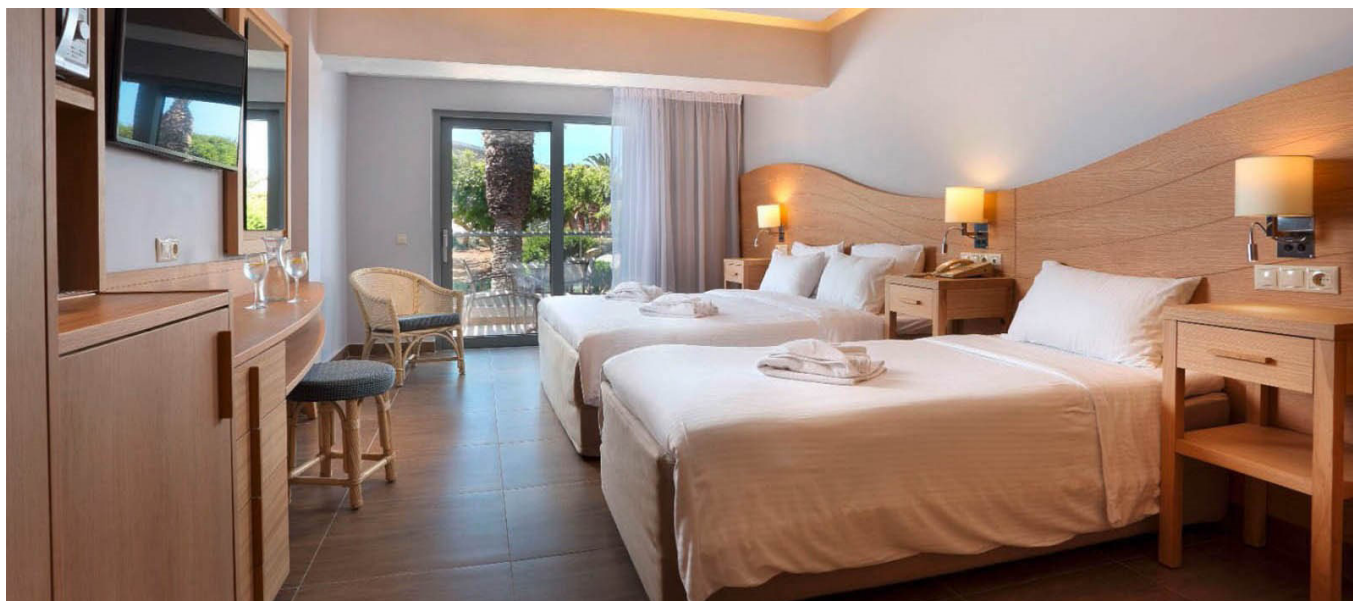
L'ascensore in fondo alla hall porta ai piani delle camere ma anche al livello inferiore, ove si trovano i bagni.

La porta di ingresso è larga 80 cm, la profondità 120 cm e la larghezza 110 cm; è dotato di maniglia di sostegno sul lato frontale. Il tasto di chiamata è posizionato a un'altezza di 100 cm mentre la tastiera interna, con i tasti anche in braille e gli altri tasti in rilievo, ha il tasto più alto a 120 cm.



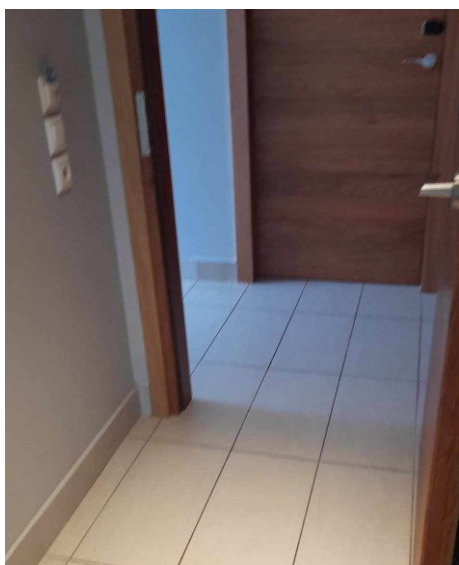
I servizi igienici al piano sottostante non sono fruibili da una persona in carrozzina in quanto la stretta porta del bagno apre all'interno impedendo che si possa richiudere garantendo la necessaria privacy. Peccato perché si tratta di servizi nuovi e anche ben tenuti. La porta esterna è larga 85 cm, lavabo con altezza utile per accostamento carrozzina 62 cm, specchio fisso a 120 cm minima di altezza, phono a 120 cm, dispenser carta a 130 cm.

## CAMERE E SERVIZI IN CAMERA



La struttura dispone di n. 653 alloggi di cui 353 camere family e 300 camere doppie. Per le persone con disabilità motoria sono disponibili e adattate **n. 3 camere family e n. 4 camere doppie**. Tutte le camere sono dotate di TV a schermo piatto, aria condizionata e frigorifero e la connessione Wi-Fi gratuita disponibile. Ci sono camere di diverse tipologie, ovviamente anche di prezzo. 100 camere, ad esempio hanno la piscina privata.

### CAMERE ATTREZZATE PER GLI OSPITI CON DISABILITA' MOTORIA



La **camera attrezzata per gli ospiti con mobilità ridotta visitata**, doppia, si trova al terzo piano ed è accessibile in piano. E' una camera di grandi dimensioni: 30 metri quadrati + 8 mq il bagno. Il balcone altri 7-8 mq.

La porta d'ingresso ha una larghezza utile di cm 86. Il varco più stretto del corridoio interno che conduce al letto è superiore a cm 80. Letti alti 45 cm da terra, singoli (affiancati nel caso sia richiesto un matrimoniale) con meccanismo di alzata elettrico.

La versione family prevede anche più stanze comunicanti.

### SERVIZI IGIENICI NELLA CAMERE RISERVATE AGLI OSPITI CON MOBILITA' RIDOTTA



La porta d'ingresso è larga 75 cm. Il wc è alto 40 cm, con dente frontale aperto, dotato di maniglione di sostegno reclinabile sul lato destro, privo di doccetta flessibile.

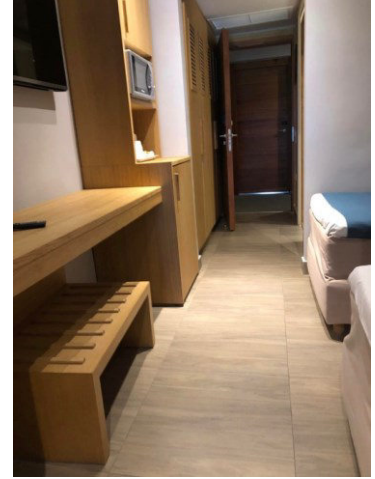
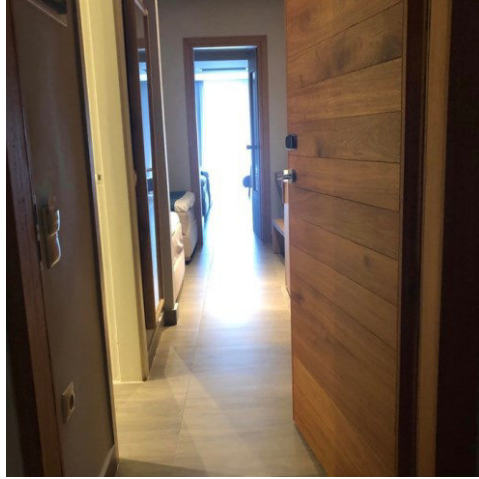
Lo spazio di manovra è superiore a 100 cm sia destra che frontalmente rispetto al wc.

Lavabo a 80 cm di altezza e spazio libero sottostante alto 70 cm circa (largo 100 cm).

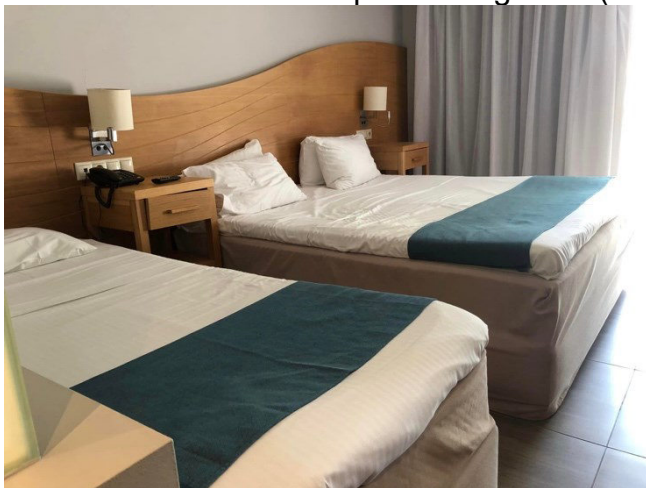
Specchio fisso a 100 cm di altezza minima da terra. Phon posizionato a 150 cm.



## CAMERE STANDARD - FAMILY



La camera family standard visitata, situata piano terra, raggiungibile percorrendo il lungo corridoio dopo la hall e utilizzando la rampa con pendenza 5% (larga 60 cm e lunga circa 3 m) e accessibile in piano, con porta d'ingresso di cm 80 ma luce netta 67 cm. Il varco più stretto del corridoio che conduce al letto è 70 cm. Presenti 1 letto matrimoniale e 3 letti singoli. Ci sono due stanze comunicanti e altrettanti bagni ma nessuno dei due è fruibile da persone in carrozzina per le dimensioni ridotte delle porte di ingresso (55 cm).



Ognuna delle due stanze ha un armadio a 2 ante con appendiabito ad h. 165 cm. Scrivania con spazio sottostante 56 cm. Camera dotata di cassaforte, frigo, bollitore, telefono, controllo termico. Presente una piccola veranda che ha porta di accesso di 88 cm con uno scalino di 15 cm.

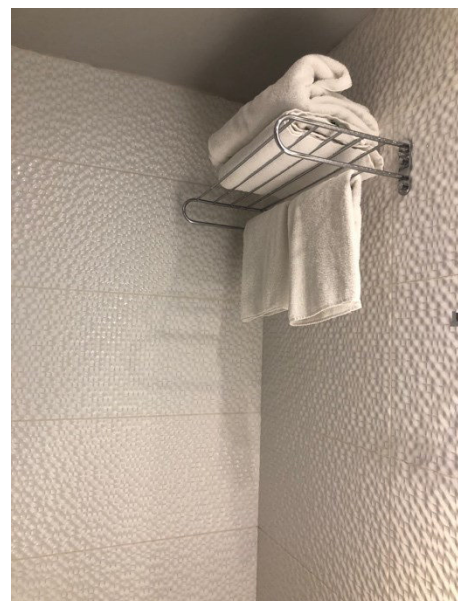


## SERVIZI IGIENICI NELLA CAMERA FAMILY STANDARD



La porta del bagno, larga 55 cm, come detto è insufficiente, inoltre si apre solo parzialmente andando a poggiare contro il wc. Una persona in piedi può entrare e richiudersi la porta alle spalle gestendo poi lo spazio a suo piacimento.

La doccia ha un box di cm 75x137 e varco di 50 cm con un gradino di circa 8 cm. Il lavabo ha uno spazio sottostante di 57 cm mentre lo specchio è posto a un'altezza minima da terra di 110 cm.



## BAR E RISTORANTI

Ristorante principale con servizio a buffet, ristorante asiatico aperto per cena, snack-bar, fast food presso l'acquapark, lobby bar, 2 pool bar, beach bar. A pagamento: lounge caffè bar presso la Tennis Academy.

### DIKTAMO - RISTORANTE PRINCIPALE



Il grande **ristorante principale** dell'hotel è accessibile in piano mediante una serie finale di tre rampe con pendenza 4-5% lunghe 4-5 metri, la posizione è centrale rispetto al resto della struttura. La porta d'ingresso è molto ampia, 150 cm con scalino battiporta di 2 cm.

Il ristorante, a buffet, è aperto a colazione, pranzo e cena, con vasta sala comune "Adult Friendly" e un'ampia sezione family. Il banco buffet si trova ad altezze da 70 a 86 cm.

I distributori del caffè e latte sono posti a un'altezza di 86 cm.

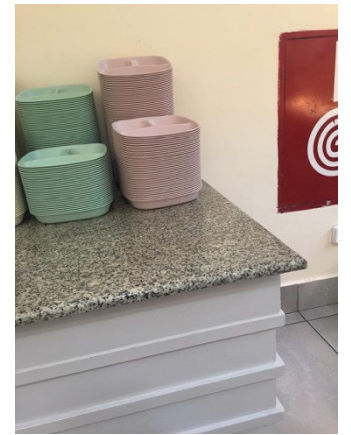
A un cliente con mobilità ridotta è possibile riservare sempre lo stesso tavolo. I tavoli hanno supporto centrale e altezza utile per accostamento carrozzina di 76 cm.

In caso di necessità i camerieri sono disponibili ad aiutare il cliente con disabilità ed effettuare, eventualmente, il servizio al tavolo.

Causa scala, non sono presenti servizi igienici accessibili per un cliente con mobilità ridotta.

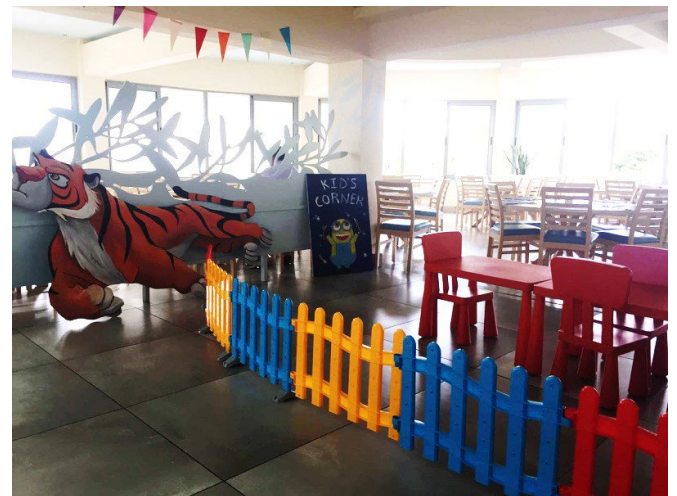




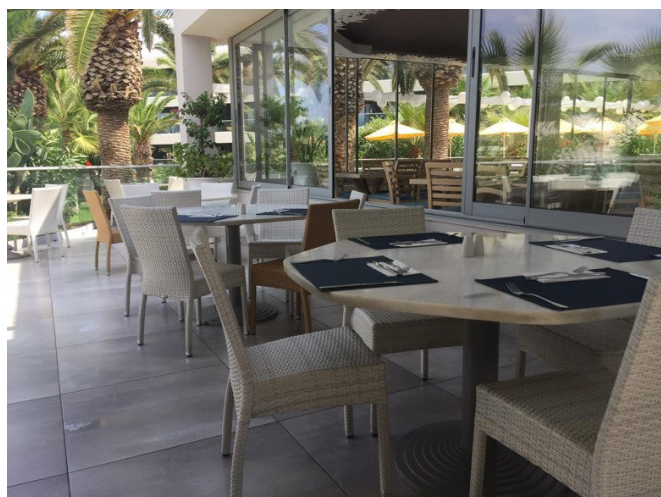


Per i piccoli ospiti c'è una sala da pranzo apposita, con staff di animazione e menù dedicati

**N.B.** Il ristorante dispone, previa richiesta all'atto della prenotazione, di alimenti per clienti con intolleranze alimentari (Handy Superabile e il Tour Operator non possono tuttavia garantire la non contaminazione). Il cliente che necessita di avere informazioni specifiche circa il servizio prestato dovrà richiederle, segnalando le proprie esigenze, all'atto della prenotazione. Al momento dell'arrivo in hotel, dovrà poi contattare il responsabile della ristorazione per riconfermare le proprie esigenze e ottenere informazioni circa le modalità di preparazione ed erogazione dei pasti”.







Al ristorante si può scegliere di mangiare comodamente nell'ampia sala interna, oppure nella bella veranda esterna, accessibile in piano essendo adiacente, con porte molto larghe. I tavoli sono a 4 zampe con spazio sottostante cm 68 da terra, oppure anche tavoloni per famiglie e tavolini esterni con piede centrale.

In sala sono disponibili anche seggioloni per la sistemazione al tavolo dei bambini e scaldabiberon per le mamme.

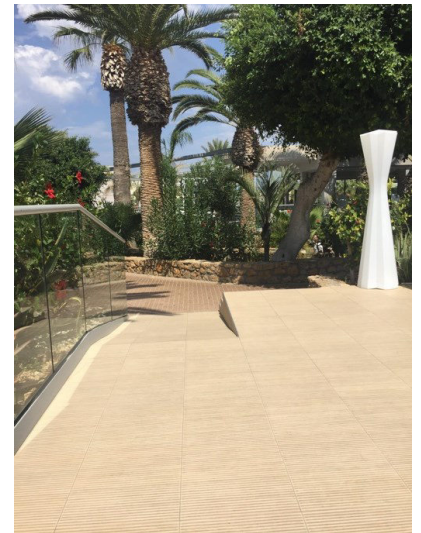




## LOBBY BAR "ASTERI"

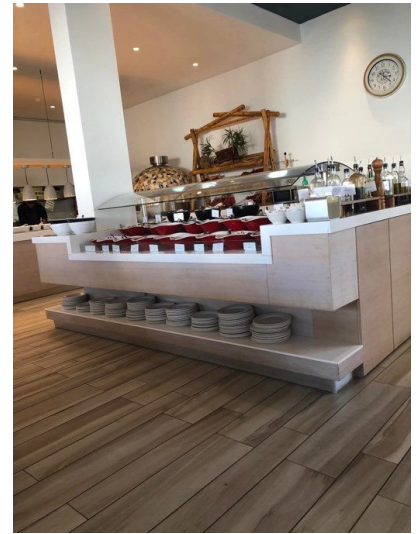
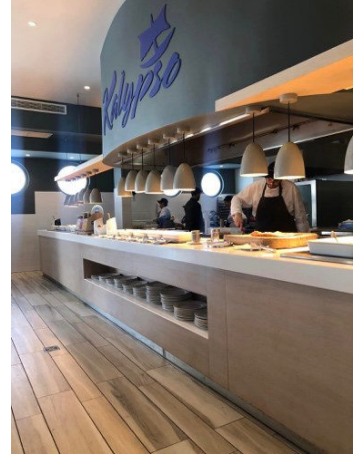


Nei pressi del ristorante principale, dopo una rampa di circa 4 metri pendenza 6%, troviamo questo elegante bar (aperto dalle 9 alle 11 e dalle 17.30 alle 24) con il banco a un'altezza di 115 cm. Tavoli da salotto nella zona relax oppure nell'adiacente veranda, raggiungibile anche dall'esterno tramite una rampetta.

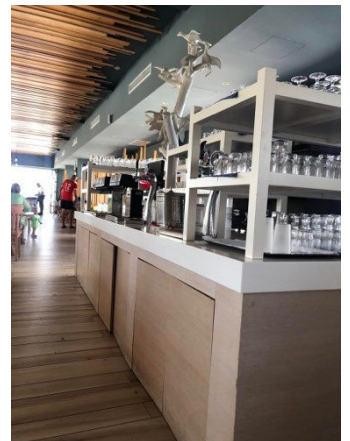




## TAVERNA KALYPSO

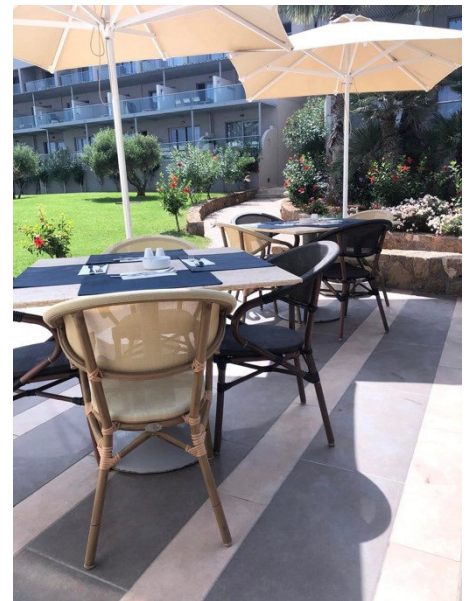


Il bel **ristorante Taverna Kalypso** è aperto a pranzo e si trova in alto, dopo una salita composta da tre rampe di larghezza 140 cm abbastanza impegnative da percorrere in autonomia: la prima è lunga 3 metri con pendenza quasi al 9%, la seconda 4 metri al 5-6% e la terza 3,5 metri al 6%. Il servizio è a buffet, con il banco ad altezze da 78 a 90 cm. A un cliente con mobilità ridotta è possibile riservare sempre lo stesso tavolo. I tavoli hanno supporto centrale e altezza utile per accostamento carrozzina di 72 cm, compresi quelli disponibili della veranda esterna (senza porta). Non sono presenti servizi igienici accessibili per un cliente con mobilità ridotta.





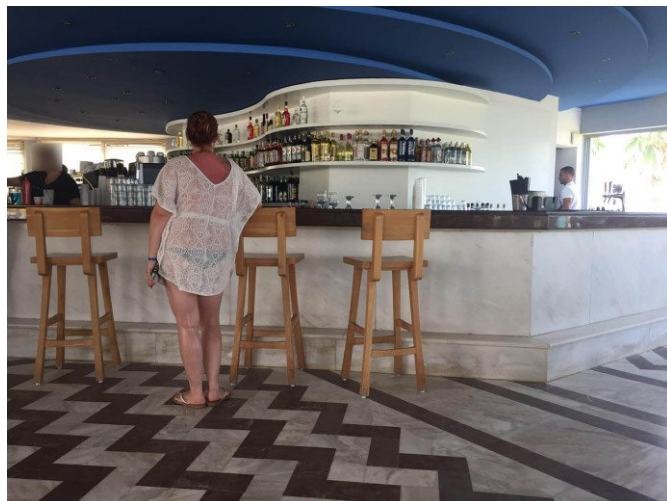
## SNACK BAR THALASSA



Un altro ristorante interessante è il **Thalassa**, come suggerisce il nome stesso situato fronte mare. Aperto a pranzo e a cena con menu a buffet si raggiunge in piano con pavimentazione liscia. La porta di ingresso è larga oltre 100 cm, il banco buffet si trova a un'altezza di 100 cm. A un cliente con mobilità ridotta è possibile riservare sempre lo stesso tavolo. I tavoli sono sia a 4 gambe che con supporto centrale, entrambe le tipologie con altezza utile sottostante di 74 cm. Il ristorante dispone di veranda esterna adiacente, con porta di ingresso molto ampia (2 m). Non sono presenti servizi igienici accessibili per un cliente con mobilità ridotta. Disponibili seggioloni per bambini e scaldabiberon per le mamme.



## BAR POOL BLUE



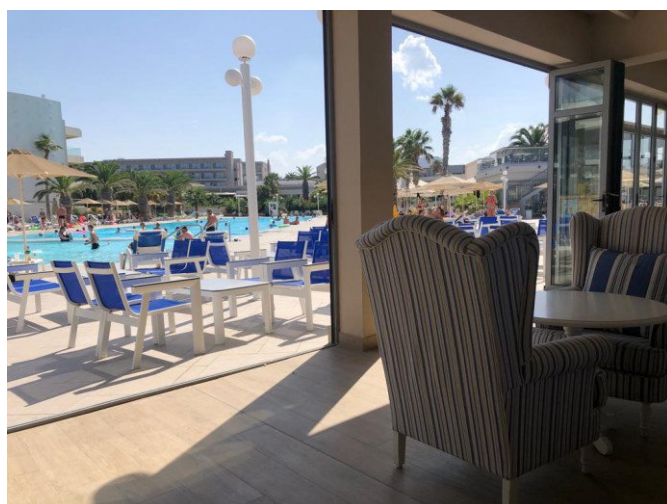
Uno dei bar più frequentati è senz'altro quello vicino alla piscina principale e ai ristoranti Kalypso e Asian. La zona di pertinenza è molto ampia e variegata, con salottini e anche numerose tipologie di sedute, con tavoli con supporto centrale. Non c'è porta di ingresso, il banco del bar ha un'altezza di 114 cm. Disponibile anche una parte in stile veranda dotata di tensostruttura che garantisce l'ombra e la protezione in caso di pioggia.



## BAR POOL OCEAN

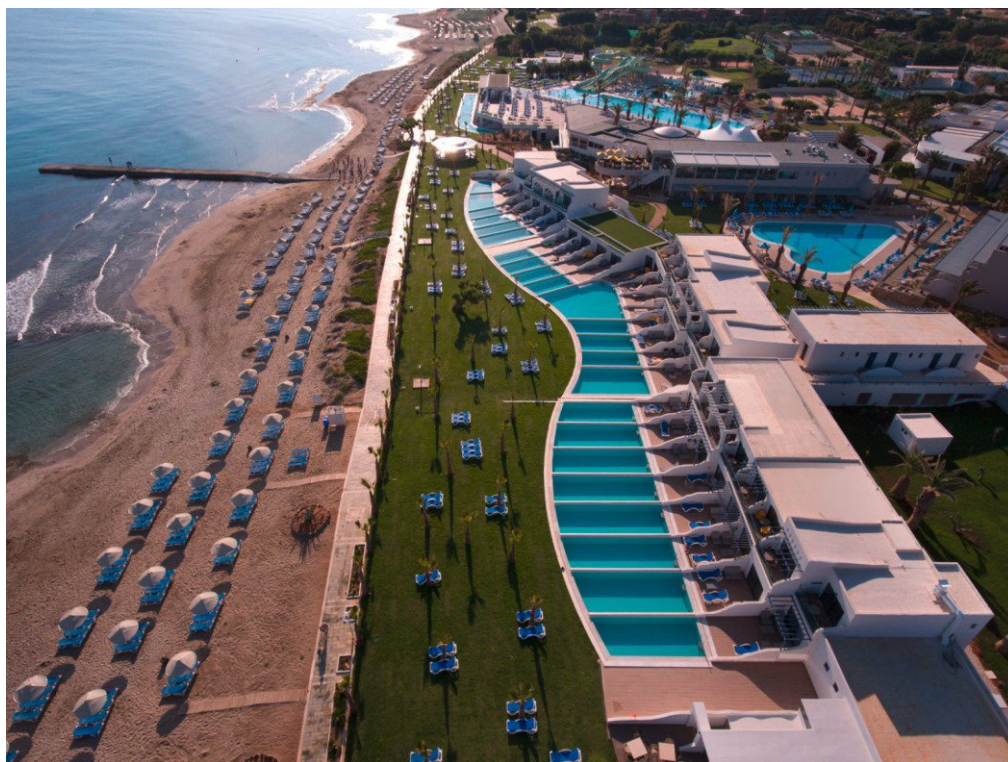


Elegante bar nell'angolo della piscina principale che confina con il Lyttos Mare. Da un lato si gode una magnifica vista sul mare e dall'altro si trovano i salottini/solarium (piccolo scalino dovuto alla guida alto 2 cm). Aperto dalle 17 a mezzanotte. Banco alto 108 cm. I tavoli all'interno, con poltroncine e supporto centrale, hanno spazio sottostante di 50 cm. Alcuni gradini conducono a un locale a livello superiore che fa già parte del Lyttos Mare.

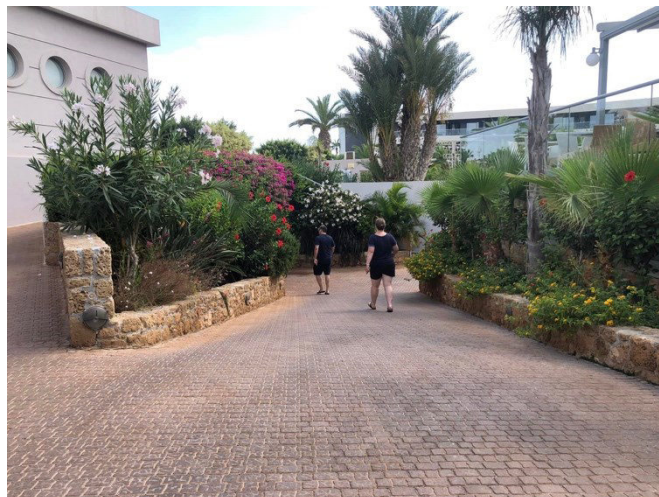




## PERCORSI INTERNI



I percorsi di collegamento interni alla struttura, molto curati e belli. In qualche modo questi autobloccanti favoriscono il transito delle carrozzine, nonostante alcune pendenze siano impegnative. Pavimentazione perfetta per viaggiare con il Triride o un altro propulsore elettrico.





## PISCINE



La struttura dispone di 5 piscine più una olimpionica, oltre al water park composto da più vasche con anche scivoli e mirabolanti giochi acquatici. Non conteggiamo qui le piscine private già citate in precedenza.

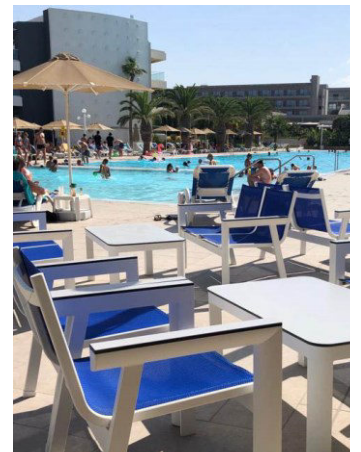
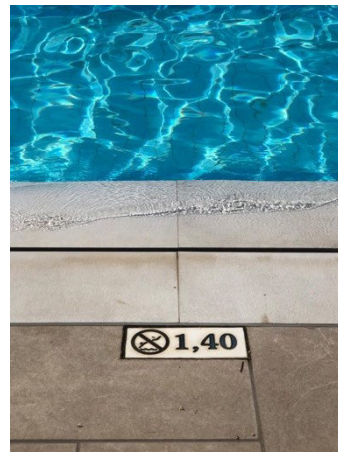
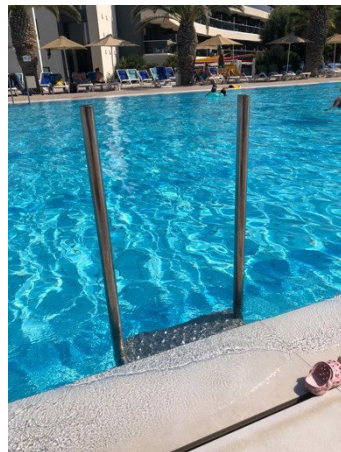




## PISCINA PRINCIPALE/CENTRALE



La piscina principale è a sfioro, praticamente doppia essendo separata da quella per i bambini di pochi centimetri.  
Si accede con scala metallica o con rampa molto larga di 4 scalini.  
La profondità varia da 140 a 70 cm.  
Nell'area piscina c'è la doccia aperta con gradino di 5 cm.

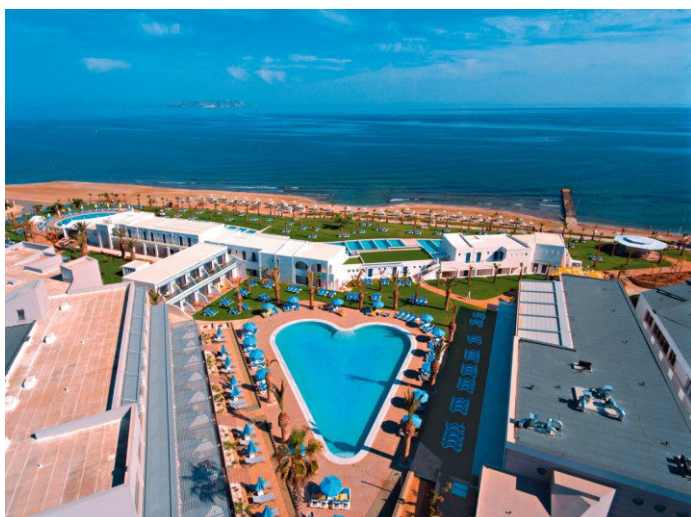






Nella piscina principale centrale non ci sono sedie o meccanismi per agevolare l'ingresso in acqua di persone con disabilità motoria.

### **PISCINA HEART (A FORMA DI CUORE)**



Molto bella questa piscina e assolutamente rilassante lo spazio che occupa, raggiungibile attraverso alcune rampe di raccordo poco impegnative nel percorso interno all'hotel, fatto di vialetti in autobloccati.

La vasca è a sfioro, la profondità è di 140 cm. Per accedere alla vasca è presente la scaletta metallica oppure una rampa larga circa 2 metri con 5 scalini.

Presente la doccia in prossimità della vasca, è di tipo aperto.

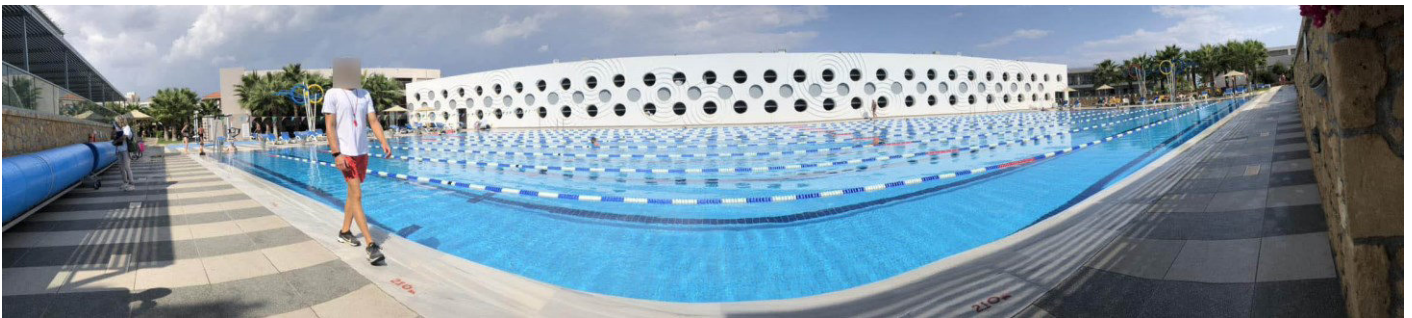


## SERVIZI IGIENICI COMUNI NEI PRESSI DI PISCINA HEART E RISTORANTE KALYPSO



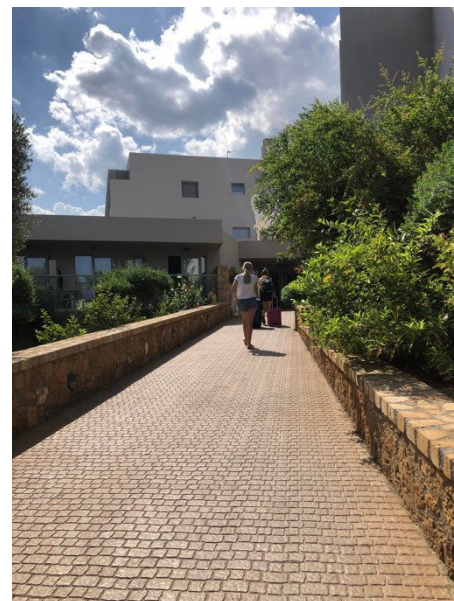
Non accessibile il bagno per una carrozzina in quanto la porta è troppo stretta (55 cm). La porta esterna è invece larga 67 cm. Il wc è alto 44 cm con sedile continuo. Rimane accessibile la zona dei lavabo, che hanno un'altezza utile per accostamento carrozzina di 66 cm. Lo specchio fisso è a 110 cm da terra.

## PISCINA OLIMPIONICA



Un vero e proprio "unicum" trovare una piscina olimpionica (50 metri) in un hotel. Qui si allenano anche atleti di livello e squadre nazionali, sono presenti n. 10 piedistalli/blocchi di partenza.





La vasca della piscina olimpionica è a sfioro e profonda 210 cm.  
Nell'area è presente una doccia a filo pavimento di tipo aperto.

### SERVIZI IGIENICI COMUNI NEI PRESSI DELLA PISCINA OLIMPIONICA



Sono presenti servizi igienici nelle pertinenze di questa piscina ma non sono pienamente accessibili a una persona in carrozzina.

Il bagno ha la porta che si apre verso l'interno e oltre ad essere stretta (55 cm) è impossibile richiudersela alle spalle garantendosi l'indispensabile privacy.

Rimane accessibile la zona dei lavabo, che hanno un'altezza utile per accostamento carrozzina di 66 cm.

Lo specchio è fisso e a 110 cm da terra.



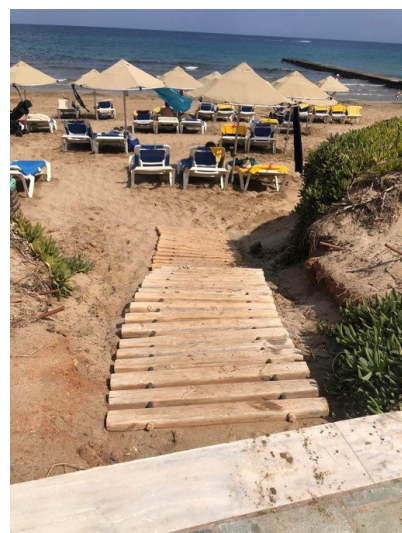
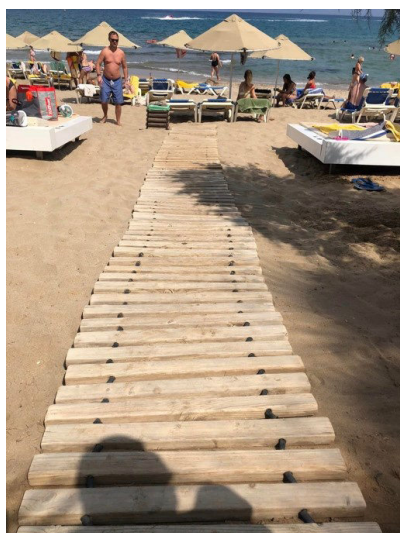
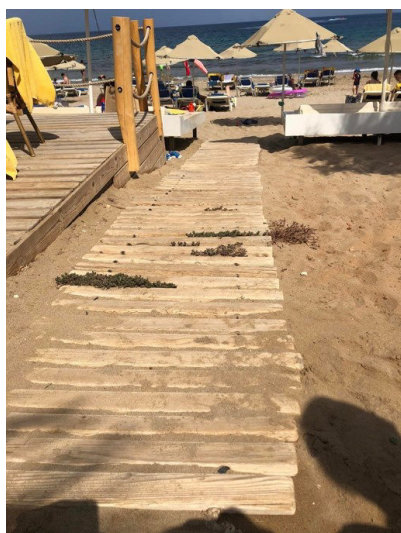
## SPIAGGIA



Affacciato sulla spiaggia di sabbia e piccoli ciottoli. Il fondale sabbioso digrada dolcemente, in alcuni tratti dopo un paio di metri la sabbia lascia il posto a una roccia piatta e liscia.

La spiaggia del Lyttos Beach risulta quasi interamente accessibile in carrozzina, ma è meglio se accompagnati sulle numerose passerelle in legno che conducono giù verso la sabbia dorata, alcune delle quali larghe anche un metro.

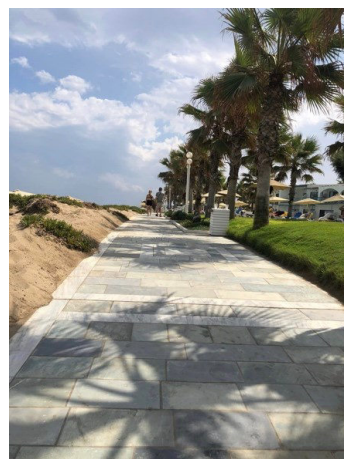
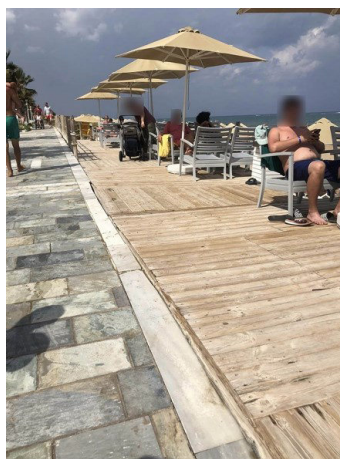
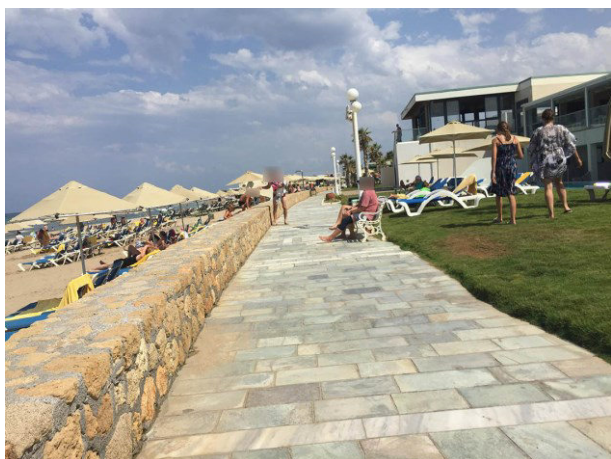
**Non sono presenti sedie tipo Job o altre facilitazioni/accessori per favorire l'ingresso in acqua di clienti con disabilità motoria.**







Molto di pregio la pavimentazione del vialetto lungomare che costeggia la spiaggia.





## BEACH BAR



Molto gettonato questo doppio bar che si affaccia sulla spiaggia. Si raggiunge utilizzando una breve rampa (150 cm per 120 di larghezza) con pendenza 5%. Non ci sono porte di ingresso, il banco è alto da terra in entrambi 112 cm e i tavoli hanno il supporto centrale con altezza utile per l'accostamento carrozzina di cm 74.



## SERVIZI IGIENICI COMUNI NEI PRESSI DELLA SPIAGGIA E DELLA ZONA MARE



E' proprio in zona mare, a metà strada fra la spiaggia e i vari ristoranti, che si trova un bagno accessibile per i clienti con disabilità motoria. Provenendo dalla parte superiore del complesso c'è da dire che si affronta una discesa ripida (9-10%) che andrà fatta anche in senso contrario. L'accesso esterno è aperto, la porta interna è larga 87 cm quindi agevole. L'altezza del wc è di 53 cm con sedile continuo. In dotazione un maniglione reclinabile a destra. A sinistra praticamente non c'è spazio libero (solo 18 cm poi c'è il muro) ma a destra e frontalmente ne abbiamo in abbondanza (superiore a 100 cm). Il lavabo ha uno spazio sottostante di 75 cm per accostamento carrozzina. Non c'è lo specchio e manca anche un campanello a corda o altro sistema di segnalazione/allarme.





## ATTIVITA' SPORTIVE E RICREATIVE - MINICLUB

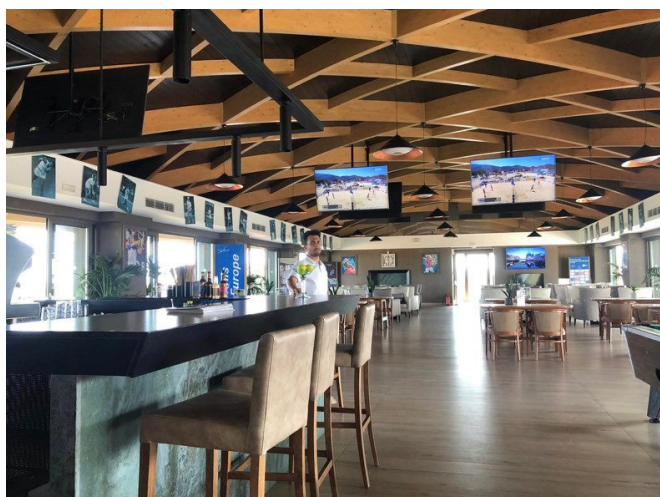
### ATTIVITA' SPORTIVE SPORT CENTER



Dulcis in fundo il fiore all'occhiello del Lyttos Beach, un altro paradiso, questa volta degli sportivi. L'area è interamente e completamente accessibile in carrozzina. Qui gli amanti dello sport potranno allenarsi nell'attrezzatissima e comoda palestra/area fitness o yoga, praticare tennis nei 19 (!) campi a disposizione, seguire i corsi esclusivi dell'Academy. Del resto, è qui che ha preso il via la straordinaria carriera del campione Stefanos Tsitsipas! Poi 4 campi da padel, 2 campi da calcetto (8X8), 2 campi da calcio, basket, bike, 2 biliardi, 10 tavoli da ping-pong, area giochi per bambini Lyttopia, campi da tennis a 5 km, e noleggio bici

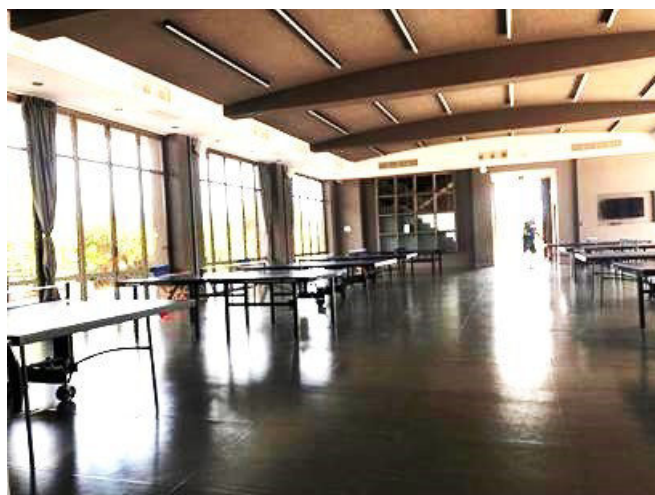






Lo Sport Center è dotato di una comoda e attrezzata Club House completa di spogliatoi e servizi igienici (anche per persone con disabilità motorie), oltre naturalmente a bar e saloni per convivialità e relax.

Tutto il centro è aperto dalle 8 alle 21.



## ASCENSORE E SERVIZI IGIENICI SPORT CENTER



L'ascensore che collega i due livelli dell'edificio ha la porta larga 85 cm e misura 140x170 cm. I servizi igienici hanno porta larga 83 cm, wc alto 52 cm con seduta aperta (con dente), non ci sono maniglioni.

Lo spazio è di 16 cm a destra, 94 a sinistra e superiore a 100 cm frontalmente.

Il lavabo ha uno spazio netto sottostante di 75 cm, specchio fisso a un'altezza minima di 112 cm.

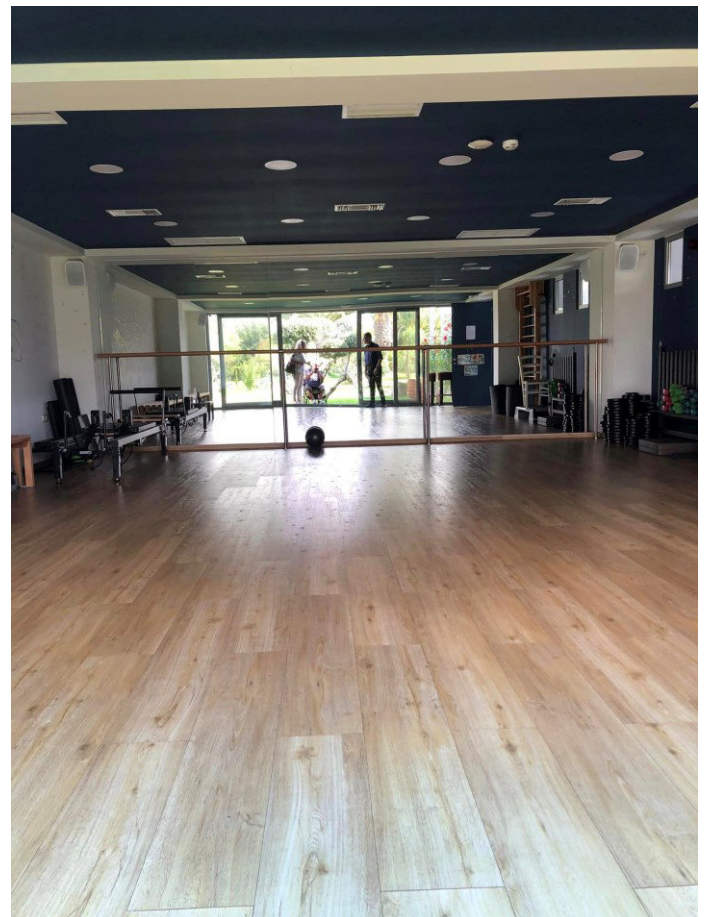




## FITNESS CENTER - YOGA - BENESSERE



Area fitness accessibile in piano attraverso un vialetto piastrellato



Un'area attrezzatissima dedicata al proprio corpo... e alla propria mente! Immerso nel verde, ecco l'edificio che ospita la palestra, la piscina coperta, la sala fitness e la "campana" per le discipline orientali, meditazione e yoga.





## SERVIZI IGIENICI COMUNI DELLA PALESTRA E ZONA FITNESS E PISCINA COPERTA



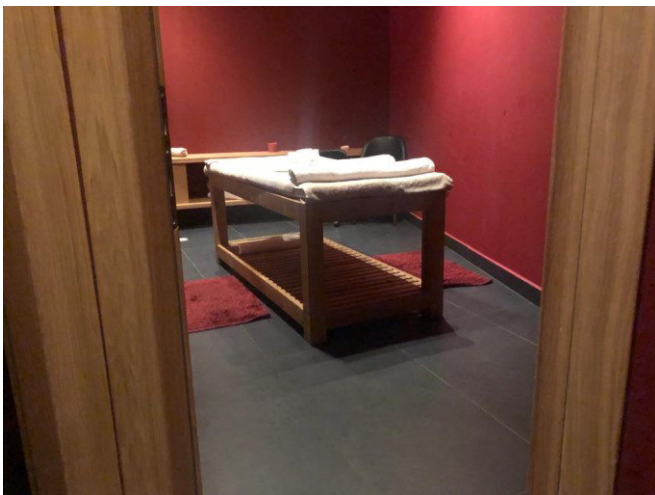
Troviamo qui un altro bagno idoneo alle persone con disabilità motoria. La porta è larga 82 cm con maniglia. Il wc è alto 48 cm, con spazio a sinistra 64 cm e a destra 94 cm, oltre 100 cm frontalmente. Dotato di un maniglione reclinabile a destra. Il lavabo ha uno spazio sottostante di 64 cm utili, mentre lo specchio è fissato a un'altezza minima di 94 cm.



## LA SPA - WELNESS



Nel corridoio che si allunga al termine della hall, sulla sinistra troviamo una magnifica Spa. La porta di ingresso è larga più di 90 cm. Nelle varie ed eleganti sale, curate da personale estremamente preparato e gentile, sono presenti sauna (porta larga 78 cm), bagno turco (porta di 60 cm) e sala sala massaggio (57) con lettino fisso alto da terra 76 cm. E' presente un locale spogliatoio con porta larga 77 cm e dove gli armadietti sono posti ad altezza minima di 46 cm. Il bagno invece non è accessibile in carrozzina, la porta è troppo stretta.





## MINICLUB - PLAYGROUND (LYTTOPIA)



Non lontano dallo Sport Center c'è una vasta e attrezzata area giochi per i bambini, curata dallo staff di animazione. Al suo interno anche un piccolo bar con tavolini sia per adulti che per bambini.





## IL TEATRO



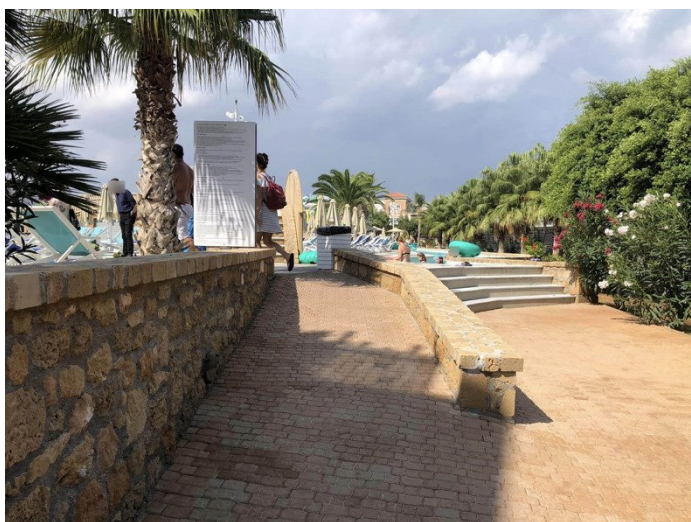
Gli spettacoli serali ed altre attività artistico-ricreative si tengono nel teatro, molto capiente, collocato a metà strada fra il ristorante principale Diktamo e la piscina principale. Una persona in carrozzina può posizionarsi solo nella parte alta della tribuna.

## WATER PARK



Molto più che una piscina, visto che di queste ne comprende almeno tre più un lungo canale che riproduce un fiume in miniatura. In realtà è un piccolo paradiso per i clienti più piccoli... ma anche per i più grandi! Imperdibili gli scivoli, due dei quali sotto forma di giganteschi tubi per divertenti discese con curve circolari: uno spasso! Le immagini probabilmente sono più indicate delle parole...

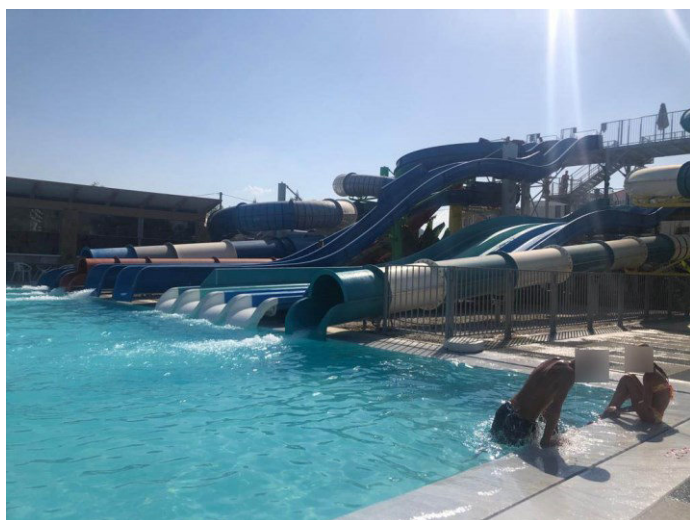




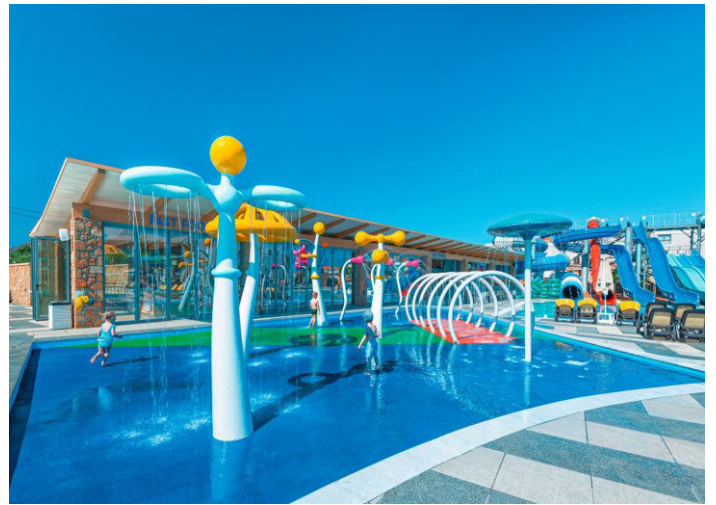
Il Water Park è aperto dalle 10 alle 18, le vasche a sfioro hanno profondità differenti: ad esempio, 110 cm il “fiume” e gli scivoli, 140 cm la vasca rotonda centrale e 30 cm quella dei giganteschi giochi d’acqua animati.

Presente la doccia di tipo aperto a filo pavimento.

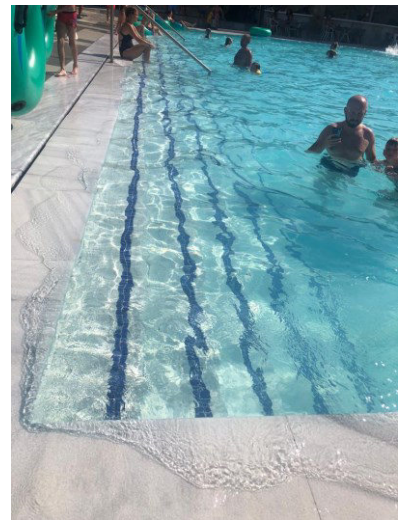
L’ingresso nell’area dalla parte “bassa” avviene mediante una breve rampetta (4 metri circa) con pendenza 5-6%.



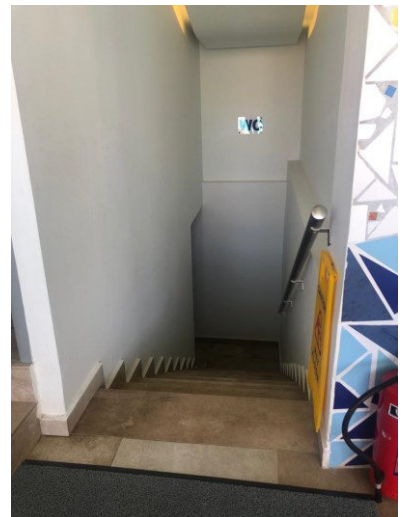
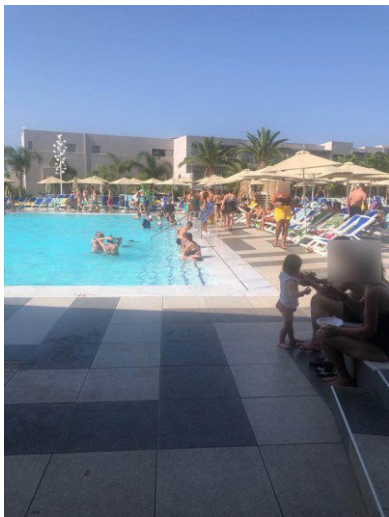








Si entra in acqua con le scalette metalliche o con la rampa di 5 scalini che nel caso della vasca con gli scivoli occupa un intero lato.



In questa area naturalmente sono presenti servizi igienici comuni, proprio sotto il ristorante Fast Food. Purtroppo una lunga scala impedisce che a fruirne possano essere le persone in carrozzina.



## RISTORANTE FAST FOOD NEL WATER PARK



A servizio del Water Park c'è un ristorante adatto ai clienti più giovani. E' aperto a buffet dalle 11 alle 17.30. Nessuna porta di ingresso, si può consumare al volo, come piace ai bambini, ma anche seduti ai tavolini interni o esterni (con supporto centrale e altezza utile 74 cm per accostamento carrozzina).

Il nostro tour virtuale termina qui: buona vacanza!

