

CRETA



ALPITOURWORLD

RINELA BEACH RESORT & SPA - Creta

TESTATO PER TE DA:



Associazione di promozione sociale “Handy Superabile”

Sede legale: Via Isola dello Sparviero n.2 – Follonica (Grosseto)

T e l 3498505727 - Web site: www.handysuperabile.org - e-mail: info@handysuperabile.org

Con l'obiettivo di mettere a tua disposizione tutte le informazioni utili per
una scelta consapevole

Sfoggia le pagine che seguono e trova le informazioni che ti servono!

Nota Bene Le informazioni che seguono si riferiscono alla data di verifica riportata in calce ad ogni scheda. Eventuali modifiche significative in relazione all'accessibilità, saranno riportate sul documento “aggiornamenti” o comunicate in fase di prenotazione. Per quanto riguarda i servizi e le attrezzature presenti nella struttura alberghiera si dovrà sempre fare riferimento a quanto riportato sul catalogo o sulla scheda dell'hotel presente sul sito del Tour Operator e a quanto comunicato dall'agenzia in fase di prenotazione.

I trasferimenti e le escursioni effettuate con mezzi privati/adattati, ed eventuali servizi particolari sono soggetti al pagamento di un supplemento.

Tutti i testi, le informazioni e le immagini fotografiche contenute in questo documento sono di proprietà di Handy Superabile e ne è pertanto vietato l'uso e la riproduzione anche parziale senza l'esplicito consenso dell'autore stesso.



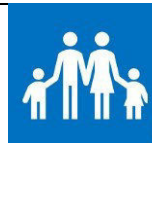


RINELA BEACH RESORT & SPA
TESTATO DA **HANDY SUPERABILE** A SETTEMBRE 2023

Sommario	
DESCRIZIONE SINTETICA DELLA STRUTTURA.....	3
AEROPORTO DI DESTINAZIONE	6
TRASFERIMENTI	9
ARRIVO ALLA STRUTTURA.....	10
PARCHEGGIO - INGRESSO	10
HALL-RECEPTION	12
CAMERE E SERVIZI IN CAMERA	14
CAMERE ATTREZZATE PER GLI OSPITI CON DISABILITA' MOTORIA.....	14
SERVIZI IGIENICI NELLA CAMERE RISERVATE AGLI OSPITI CON MOBILITA' RIDOTTA ..	16
CAMERE STANDARD	18
SERVIZI IGIENICI NELLA CAMERA STANDARD	19
BAR E RISTORANTI	20
RISTORANTE PRINCIPALE – MAIN RESTAURANT	20
RISTORANTE ITALIANO E STEAK HOUSE	24
RISTORANTE TAVERNA	27
PIZZA STATION.....	29
MAIN BAR.....	30
WINE BAR.....	33
PISCINE E DINTORNI	34
PISCINA CENTRALE	34
BAR PISCINA E CREPERIE	38
SERVIZI IGIENICI DELLA PISCINA, DELLA SPA E DI BAR E SNACK DELLA PISCINA.....	39
PISCINA BABY & MINI SCIVOLO ACQUATICO	40
TEATRO/AREA SPETTACOLI.....	42
BAR DEL TEATRO - OPEN THEATRE BAR	43
SPIAGGIA E DINTORNI	44
DISCESA VERSO LA SPIAGGIA.....	44
SPIAGGIA	46
BEACH BAR.....	48
BBQ CORNER	48
ATTIVITA' SPORTIVE E RICREATIVE – CENTRO BENESSERE.....	49
SPA	49
SALA GIOCHI e MINI CLUB/PARCO GIOCHI	50
SALA MEETING/CONGRESSI	50
BOUTIQUE.....	51
CENTRO FITNESS – ZONA SPORTIVA	51



DESCRIZIONE SINTETICA DELLA STRUTTURA

	<p>DISABILI MOTORI</p> <p>TRASFERIMENTI Si consiglia di richiedere al tour operator la prenotazione di un taxi station wagon, non attrezzato, oppure di un mezzo dotato di rampa di accesso per persone in carrozzina (richiesto supplemento).</p> <p>PERCORSI INTERNI Accessibile, per la quasi totalità, sia nelle aree comuni che nei percorsi interni. I viali interni sono pavimentati e abbastanza scorrevoli, percorribili attraverso percorsi in piano e rampe percorribili quasi tutte in autonomia. Quelli per accedere alla spiaggia presentano difficoltà che solo i più esperti e dotati possono affrontare in autonomia.</p> <p>CAMERE adattate n. 5, quella visitata con larghezza porta 76 cm, varco più stretto fino al letto superiore a cm 80, e bagno con largh. porta scorrevole 100 cm, wc dotato di maniglione reclinabile a destra e fisso a sinistra e doccia a filo pavimento.</p> <p>Le distanze fra la camera adattata e ristorante principale/piscina non supera i 70/100 metri.</p> <p>SPIAGGIA non dispone di sedia anfibia tipo JOB e dislivello di 10 cm antistante l'arenile</p>
	<p>NON VEDENTI & IPOVEDENTI</p> <p>Sono ammessi i cani guida previa richiesta in fase di prenotazione. Nei vari percorsi interni non sono presenti segnali tattili (sistema loges o vettore, e con diversi colori in prossimità di cambio direzione e scalini o rampe) per facilitare l'orientamento dei clienti non vedenti e/o ipovedenti. Tuttavia le aree comuni sono vicine e presentano segnali tattili naturali (cordoli, pareti, ecc.). Alla reception non sono presenti pannelli tattili o in braille per non vedenti. I pulsanti degli ascensori sono in braille e in rilievo. Al ristorante non è disponibile una carta menù in braille.</p>
	<p>SORDI & IPOACUSICI</p> <p>Alla reception sono presenti brochure informative e lungo i corridoi vi sono pannelli informativi utili anche ai non udenti. Nella hall è presente un totem informativo. In camera è presente un avvisatore ottico per l'allarme antincendio ma non è presente il telefono DTS.</p>
	<p>PERSONE DIALIZZATE</p> <p>Il centro dialisi più vicino è a Heraklion: Mesogeios Dialysis Center, Kalessa, Gazi, tel. +30 2810 371560, distante circa 15 km.</p> <p>La farmacia è vicino alla struttura, a 200 metri circa.</p>
	<p>PERSONE CON INTOLLERANZE & ALLERGIE ALIMENTARI</p> <p>Il ristorante è preparato per ospitare clienti con allergie alimentari e dispone, previa richiesta all'atto della prenotazione, di alimenti per clienti con intolleranze alimentari (Handy Superabile e il Tour Operator non possono tuttavia garantire la non contaminazione). Il cliente che necessita di avere informazioni specifiche circa il servizio prestato dovrà richiederle, segnalando le proprie esigenze, all'atto della prenotazione. Al momento dell'arrivo in hotel, dovrà poi contattare il responsabile della ristorazione per riconfermare le proprie esigenze e ottenere informazioni circa le modalità di preparazione ed erogazione dei pasti. Nei ristoranti a la carte il personale si cura di chiedere/informare come prima cosa al cliente, tramite un questionario, se ci siano richieste o intolleranze/allergie.</p>
	<p>FAMIGLIE CON BAMBINI</p> <p>E' disponibile un forno a microonde come servizio e lo scaldabiberon, un ambiente per la preparazione delle "pappe", con assistenza negli orari dei pasti principali e corredato di tutti gli strumenti necessari.</p> <p>Miniclub con area giochi per bambini 4-7 anni e Junior club (8-11 anni). Piscine per bambini</p>



POSIZIONE L'albergo si trova nel nord dell'isola di Creta, a circa 10 km dall'aeroporto di Heraklion (15 minuti in auto), direttamente sulla spiaggia di Kokkini Chani con vista sull'isola di Dia, una zona tranquilla ma al tempo stesso non lontana dalla vita notturna delle località della costa. Il clima, l'atmosfera romantica e ricercata ed i servizi turistici offerti rendono questa struttura ideale per una vacanza di relax, elegante ma al contempo anche informale e adatta a tutti, famiglie e giovani coppie soprattutto. Posizionato verso il mare come un anfiteatro, il resort regala da ogni lato panorami da sogno.

SISTEMAZIONE L'hotel dispone di 393 camere di cui n. 5 **camere attrezzate per gli ospiti con disabilità**, situate al piano primo, mentre il ristorante principale è al livello della hall e la piscina al livello inferiore, raggiungibile con l'unico ascensore presente e poi con scale o in alternativa un percorso a rampe. Tutte le camere sono dotate di TV sat, telefono, climatizzazione, asciugacapelli, balcone o terrazzo superpanoramico, minibar, cassaforte e numerosi altri accessori. Da sottolineare wifi free in tutte le camere così come in tutte le zone dell'hotel compresa la spiaggia.

La **camera attrezzata per gli ospiti con mobilità ridotta visitata, la n. 129**, doppia, al primo piano, è raggiungibile in piano con ascensore. La luce netta della porta d'ingresso camera è 76 cm e quella del bagno è 100 cm (scorrevole). Wc con maniglione di sostegno reclinabile a destra e fisso a sinistra. La doccia è a filo pavimento, con sedile pieghevole e maniglione di sostegno reclinabile a sinistra e fisso a destra. La lunghezza del cavo doccia e un secondo alloggiamento posto comodamente in basso all'altezza del miscelatore fa sì che lo stesso apparecchio faccia anche da doccetta a servizio del wc. Il bagno risulta perciò pienamente utilizzabile.

L'unico neo lo riserviamo alla porta d'ingresso della camera, che necessita di uno sforzo elevato in presenza anche di un fastidioso gradino battiporta di 2 cm.

PISCINE La struttura dispone di una grande piscina e tre piccole (una delle quali con scivolo-tunnel) riservate ai bambini. La piscina principale, a sfioro e con profondità variabile anche superiore ai 3 metri, è accessibile tramite scaletta metallica e risulta priva di sollevatore per facilitare l'accesso in vasca agli ospiti con mobilità ridotta. Nei pressi, accanto alla spa, sono presenti servizi igienici accessibili e fruibili da ospiti con mobilità ridotta, ma per raggiungerli in carrozzina è necessario percorrere un ampio giro (circa 200 m) costituito da alcune rampe con diverse pendenze anche impegnative.

Camere di diverse tipologie – posizionate nei vari livelli – sono dotate di piscina "privata" e molte altre di piscina condivisa con le camere attigue: in totale 23 piscine.

SPIAGGIA

La spiaggia risulta accessibile tramite una serie di rampe in lastre di cemento mentre l'ultima parte è in autobloccanti, con un solo ripiano di sosta intermedio, la pendenza in due tratti sfiora il 10%; la larghezza è mediamente di 100 cm e non tutti i tratti hanno il corrimano almeno su un lato: non è facilmente percorribile in autonomia dai clienti in carrozzina, in particolare il ritorno verso l'hotel, in salita. Da prestare particolare attenzione, sia all'andata che al ritorno, per chi si sposta in carrozzina, allo scivolo lungo circa 3 metri che immette nella spiaggia vera e propria (zona docce e cabine), nonostante la presenza di 3 rilievi antiscivolo utili, casomai, alla persona che accompagna il disabile. Superato questo scivolo è presente un "dislivello" di circa 10 cm, ricoperto parzialmente di sabbia (vedi foto spiaggia) prima di poter accedere alla passerella in legno che conduce ai lettini e agli ombrelloni e anche al bar con attiguo salottino. Una volta raggiunto, è un vero paradiso! L'hotel non dispone di sedia da mare JOB.

ATTIVITA' SPORTIVE E RICREATIVE Nell'hotel, gli amanti dello sport potranno allenarsi nell'attrezzata palestra (inaccessibile però alle carrozzine per la presenza di un alto gradino prima e dopo il marciapiede) o praticare tennis nei due campi a disposizione (previa prenotazione), pallanuoto, acquagym, tennis da tavolo, beach volley. Alcune attività sono organizzate dall'equipe di animazione. E' presente anche un'area fitness con numerosi attrezzi.

L'hotel propone un dettagliato programma di attività sportive e di fitness dalle 7 di mattino fino all'ultima sessione con inizio alle 17. Programmi di intrattenimento serali sia in teatro che nella terrazza principale (per chi si sposta in carrozzina deve seguire un percorso più lungo che presenta anche una rampa con pendenza 11%).

ESCURSIONI Per informazioni, in merito alla fattibilità delle escursioni offerte, si consiglia di prendere contatto direttamente con l'assistenza del tour operator o con il punto informazioni dedicato che si trova nella hall. Qui c'è anche il servizio noleggio auto. In generale si può però anticipare che per un viaggiatore in carrozzina è necessario disporre di un'auto privata, sia questa a noleggio (se guida un accompagnatore o un familiare) o un taxi in quanto le escursioni organizzate avvengono su pullman non dotati di pedane, piattaforme o elevatori. Detto questo, è risultata quasi completamente fruibile l'escursione a Cnosso ed Heraklion che abbiamo testato per voi e alla quale dedichiamo un apposito spazio.

TRASFERIMENTI Si consiglia di richiedere al tour operator la prenotazione di un taxi station wagon, non attrezzato, oppure di un mezzo dotato di rampa di accesso per persone in carrozzina, che permette di salire e scendere rimanendo seduti sulla propria carrozzina, anche elettrica o con propulsore elettrico, e in tutta sicurezza (richiesto supplemento). In alternativa, per evitare spiacevoli inconvenienti e incomprensioni, meglio prenotare un taxi capiente, ad esempio una vettura Mercedes.

STRUTTURE SANITARIE – Disponibile un medico per visite a domicilio (in camera) tutti i giorni alle ore 10 e alle ore 17. Il medico (così come le altre strutture similari) rilascia regolare fattura, il cui importo, fatta salva la franchigia, verrà rimborsato al rientro in Italia facendone richiesta documentata c/o la Compagnia per l'assicurazione, se stipulata al momento dell'acquisto del viaggio.

L'ospedale principale si trova a Heraklion, a circa 15 km.

Clinica: il Polyclinic Medi-Help (centro medico privato h24) si trova invece a circa 5 km di distanza, Kato Gouves 700, Limenas Hersonissos – Tel. +30 2897043010

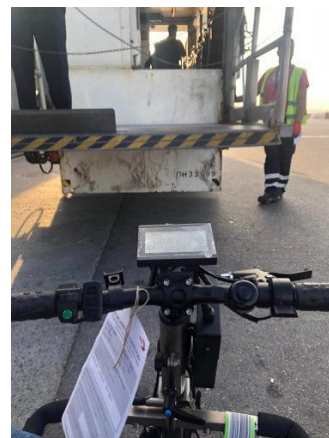
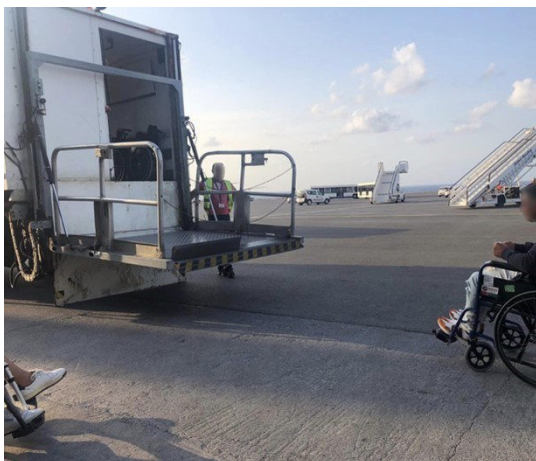
Il centro dialisi più vicino (e anche molto qualificato) si trova a Heraklion: Mesogeios Dialysis Center, Kalessa, Gazi, tel. +30 2810 371560, distante circa 15 km.

La farmacia è invece a due passi dalla struttura, a 200 metri circa.



COME ARRIVARE

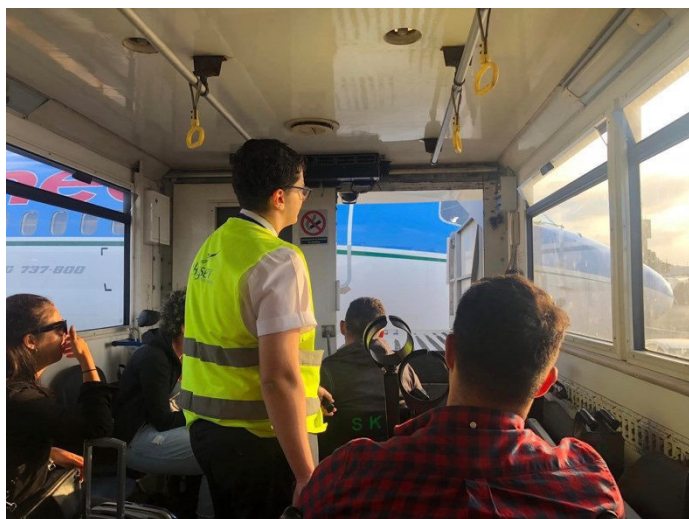
AEROPORTO DI DESTINAZIONE

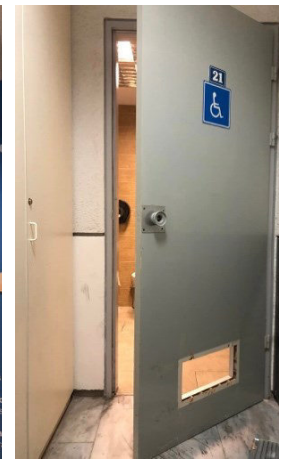


L'aerostazione possiede una sedia a rotelle più stretta, che, di norma, hanno a bordo anche gli aeromobili, a disposizione dei clienti con mobilità ridotta, che rende così agevole e privo di ostacoli, il passaggio, tramite l'assistenza dell'aeroporto, dalla poltrona assegnata, nell'aeromobile, alla propria sedia a rotelle.

L'imbarco/sbarco del passeggero con mobilità ridotta a viene effettuato con l'**ambulift**, mezzo speciale dotato di rampa - lounge mobile - con piattaforma elevabile per agevolare l'imbarco dei passeggeri su sedia a rotelle.

Viene assicurata un'assistenza completa, in partenza/arrivo, grazie al personale preposto, disponibile ad accompagnare il passeggero con disabilità, per il disbrigo delle pratiche di check in/out, durante la consegna/ritiro del bagaglio, fino alla porta d'imbarco o ai punti di accoglienza dei T.O. Nell'aerostazione troviamo bar e negozi accessibili in piano.



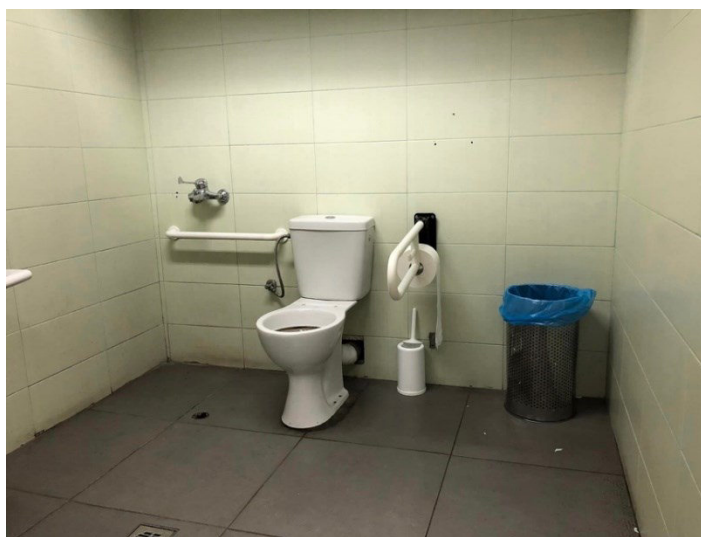


Nelle aree interne dell'aeroporto sono presenti servizi igienici, ben segnalati, spaziosi e nelle intenzioni anche attrezzati per persone con mobilità ridotta: peccato che il bagno presente all'arrivo nei pressi del ritiro bagagli versi in condizioni pietose come mostrano le immagini. Maniglione rotto e sedile del wc mancante impediscono la piena fruizione del servizio. Il lavabo, con rubinetto a leva, presenta però uno spazio sottostante sufficiente per l'accostamento con la carrozzina.

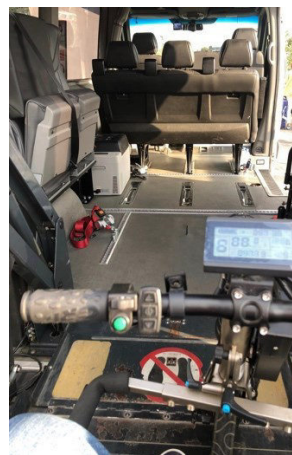
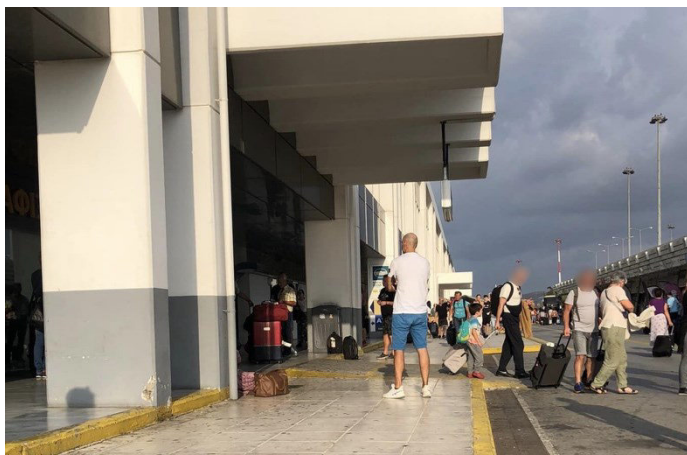




Va meglio al gate delle partenze, dove i servizi igienici riservati alle persone con disabilità li troviamo non solo opportunamente segnalati ma anche tenuti meglio. Peccato che anche qui il wc sia privo del sedile, evidentemente asportato perché rotto e mai sostituito.



TRASFERIMENTI



All'uscita dall'aeroporto è presente una rampetta di raccordo con il manto stradale e da questo si raggiunge il mezzo parcheggiato scelto per il trasferimento, e sono presenti parcheggi riservati ai portatori di handicap, opportunamente segnalati.

La struttura dista circa 10 km dall'aeroporto e la durata del trasferimento, in auto, si aggira sui 15 minuti.

Il bus per il trasporto collettivo non è attrezzato per i clienti in carrozzina, per quest'ultimi si consiglia di richiedere al Tour operator, all'atto della prenotazione, un trasferimento con taxi familiare non adattato o minivan, adattato, con rampa, mezzo più agevole per raggiungere la struttura e consigliabile anche durante le escursioni (richiesta di supplemento).



ARRIVO ALLA STRUTTURA

PARCHEGGIO - INGRESSO



Il Mitsis Rinela Beach Resort & Spa sorge nella località di Kokkini Chani, costruito a ridosso della spiaggia sabbiosa.

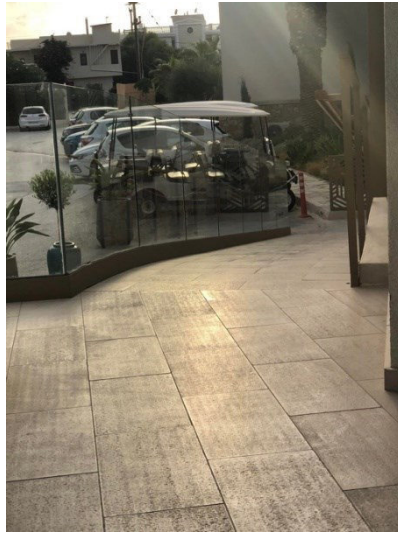
Il clima, l'atmosfera romantica e ricercata ed i servizi turistici offerti rendono questa struttura ideale per una vacanza di relax, elegante ma al contempo anche informale e adatta a tutti, famiglie e giovani coppie soprattutto. Posizionato verso il mare come un anfiteatro, con il corpo centrale in alto, il resort regala da ogni lato panorami da sogno.

L'hotel dispone di 393 camere di cui 5 fruibili per gli ospiti con mobilità ridotta dislocate in quello che definiremo primo piano (la numerazione dell'unico ascensore in uso lo indica come 2 mettendo all'1 quello della hall e allo 0 il livello della spa con adiacente uscita in direzione piscina/mare).

In generale le camere si trovano sia nel corpo principale dell'hotel che in vari edifici staccati, anche su piani diversi ma soprattutto su livelli diversi comunicanti fra di loro attraverso rampe e vialetti. L'hotel ha un ampio parcheggio che comprende posti riservati alle persone con disabilità.



L'ingresso nella struttura con una carrozzina è facilitato da una rampa lunga circa 8 metri, larga 90 cm, con una pendenza abbastanza impegnativa (8-9%). E' presente il corrimano.



La porta di ingresso principale – doppia – è scorrevole automatica, con luce netta superiore a 90 cm



HALL-RECEPTION



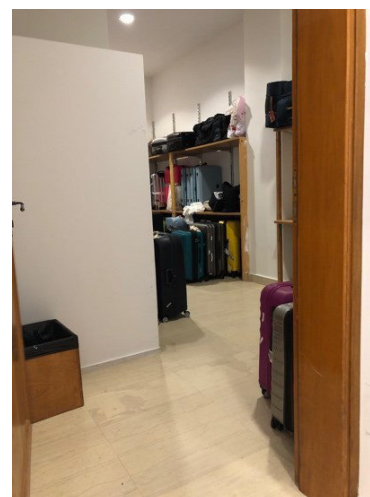
All'ingresso principale la pavimentazione interna è in marmo, liscia e scorrevole.

Appena entrati, troviamo sulla destra la **reception** con banco di ricevimento alto 114 cm. Per il disbrigo delle varie formalità di check in/out dei clienti con mobilità ridotta non è presente una parte di banco ribassato. Su richiesta il personale è disponibile per un giro di orientamento dell'hotel, oltre che per l'accompagnamento in camera e per il servizio di facchinaggio

Per l'orientamento e per molte info sui servizi e logistica dell'hotel vengono fornite brochure comprendenti la piantina della struttura, gli orari di apertura dei vari ristoranti e bar, la programmazione delle attività sportive, di animazione e di spettacolo. E' presente anche un totem informativo. Disponibile anche un locale per deposito bagagli.

La **hall** si presenta ampia ed elegante, con angoli relax dotati di comode poltrone e tavolini da salotto, con un bar da un lato e uno dall'altro dove standosene comodamente seduti si può usufruire del servizio WI-FI, gratuito e presente ovunque nell'hotel. Compresa naturalmente la terrazza alla quale si accede da varie porte e dalla quale si domina la struttura in tutta la sua bellezza.

Non sono presenti segnali tattili (sistema loges o vettore, e con diversi colori in prossimità di cambio direzione e scalini o rampe) per facilitare l'orientamento dei clienti non vedenti e/o ipovedenti.





E' presente come detto un solo ascensore che è quello che ci porta fra l'altro alle camere adattate. La porta di ingresso è larga 80 cm, la profondità 138 cm e la larghezza 112 cm; è dotato di maniglia di sostegno. Il tasto di chiamata è posizionato a un'altezza di 110 cm mentre la tastiera interna, in braille e in rilievo, ha il tasto più alto a 130 cm. Dotato di allarme a chiamata e avvisatore acustico. Davanti all'ascensore c'è un lieve dislivello cui fare attenzione in retromarcia



CAMERE E SERVIZI IN CAMERA



La struttura dispone di n. 393 camere di cui **n. 5 sono adatte per gli ospiti disabilità motoria** e che si trovano tutte allo stesso piano primo.

Tutte le camere sono dotate di TV sat, telefono, climatizzazione, asciugacapelli, balcone o terrazzo panoramico, minibar, cassaforte e numerosi altri accessori.

Ci sono camere di diverse tipologie, ovviamente anche di prezzo. In generale diremo solo che sono disponibili 18 varietà standardizzate con diverse composizioni di letti e accessori. Molte camere (sarebbe forse più corretto chiamarli bungalows immersi nel verde) sono elegantemente dotate di veranda e piscina, quest'ultima può essere privata o condivisa con i vicini di stanza.

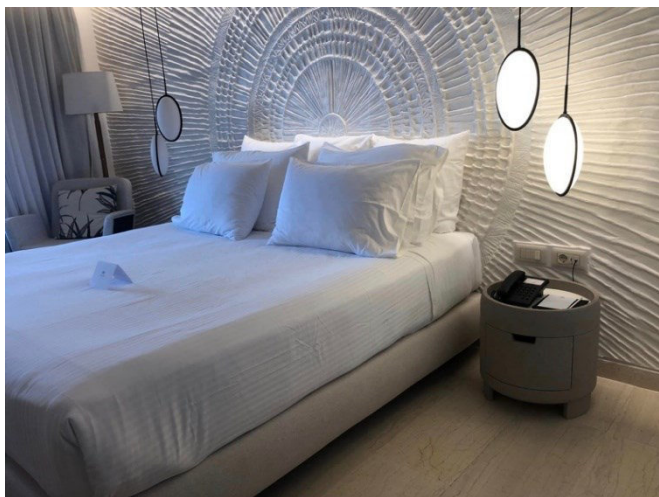
CAMERE ATTEZZATE PER GLI OSPITI CON DISABILITA'MOTORIA



La **camera attrezzata per gli ospiti con mobilità ridotta visitata, la n. 129**, doppia, si trova al piano 1 e dopo essere usciti dall'ascensore si raggiunge in piano percorrendo un corridoio per 30 metri circa. Il numero della camera è segnalato anche in braille.

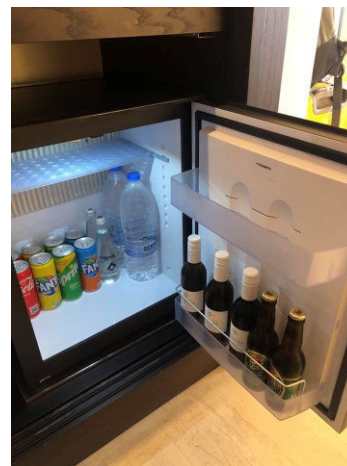
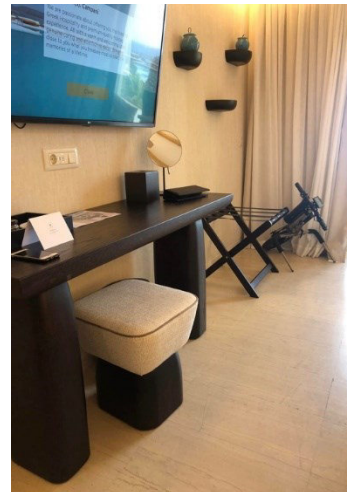
La porta d'ingresso si apre con sforzo notevole fino al gancio di bloccaggio e presenta un piccolo scalino battiporta di cm 2; larghezza utile di cm 76.

Il varco più stretto del corridoio interno che conduce al letto è superiore a cm 80.



Spazi a lato del letto superiore a 80 cm.
 Scrivania con spazio sottostante libero di 70 cm da terra.

Armadio, ad ante scorrevoli, dotato di appendiabiti (senza servetto) posto ad un'altezza di 175 cm. Ampio e con un cassetto. Minibar, cassaforte, bollitore e macchina per il caffè rifornita giornalmente di capsule. Ma anche telefono, con punto sul tasto 5, prese USB, tv sat interattiva con un canale con il quale si può dialogare con l'hotel, tenere sott'occhio il conto, le proposte, Corrente a 220 V con prese di tipo italiano e tedesco





A disposizione balcone/terrazzo con incantevole vista sulla piscina e sul mare fino all'isola di Dia. Si accede da una porta finestra scorrevole con apertura 88 cm con piccola guida di 6 cm alta 1,3 cm.

SERVIZI IGIENICI NELLA CAMERE RISERVATE AGLI OSPITI CON MOBILITA' RIDOTTA



La porta d'ingresso è scorrevole, con luce netta di cm 100



Il wc è di tipo discontinuo (dente frontale aperto), alto 49 cm, con maniglione di sostegno fisso a sinistra e reclinabile a destra.

La lunghezza del cavo doccia e un secondo alloggiamento posto in basso all'altezza del miscelatore fa sì che lo stesso apparecchio faccia anche da doccetta a servizio del wc.

Lo spazio di manovra a destra del wc è di 70 cm, a sinistra di 20 cm e frontale di oltre 100 cm.

La doccia è a filo pavimento, con sedile pieghevole (44 cm da terra e piede di sostegno da attenzionare) e la seduta di 40x30 cm.

Maniglione di sostegno reclinabile a sinistra e fisso a destra.

Saliscendi posto a 150 cm di altezza.

Presente un campanello elettrico di allarme a corda mentre un telefono è posizionato a fianco del lavandino.

Il lavabo ha uno spazio sottostante libero di 74 cm. Lo specchio è posto a un'altezza minima da terra di 116 cm ed è inclinabile.

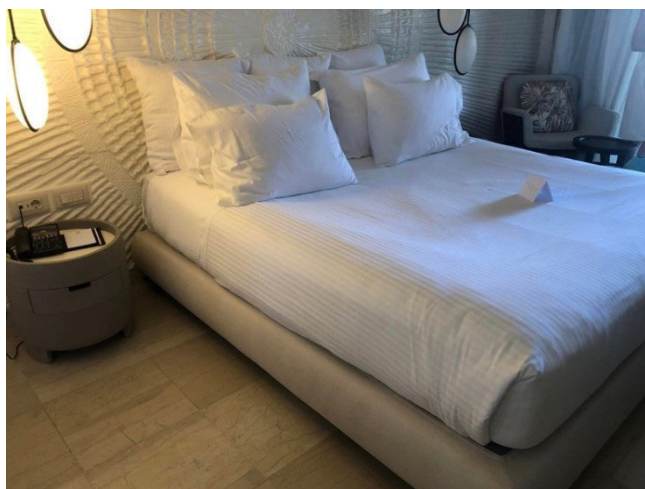
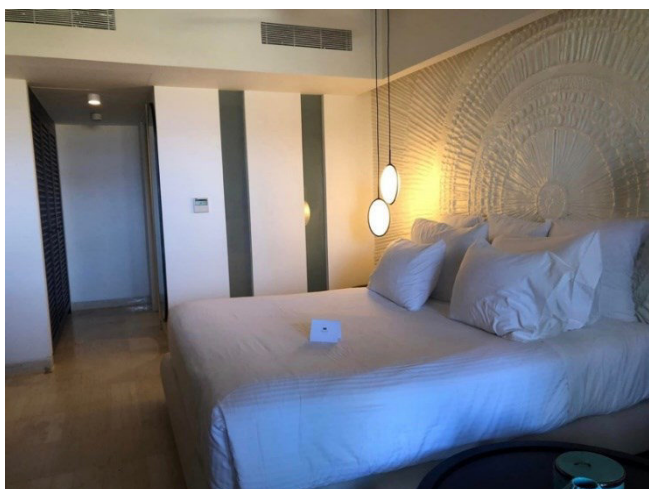
I portasciugamani del lavabo sono a 128 cm di altezza mentre quelli soprastanti della doccia sono a 140 cm. C'è anche un appendino per accappatoio o altro posto a cm 144 di altezza.



CAMERE STANDARD



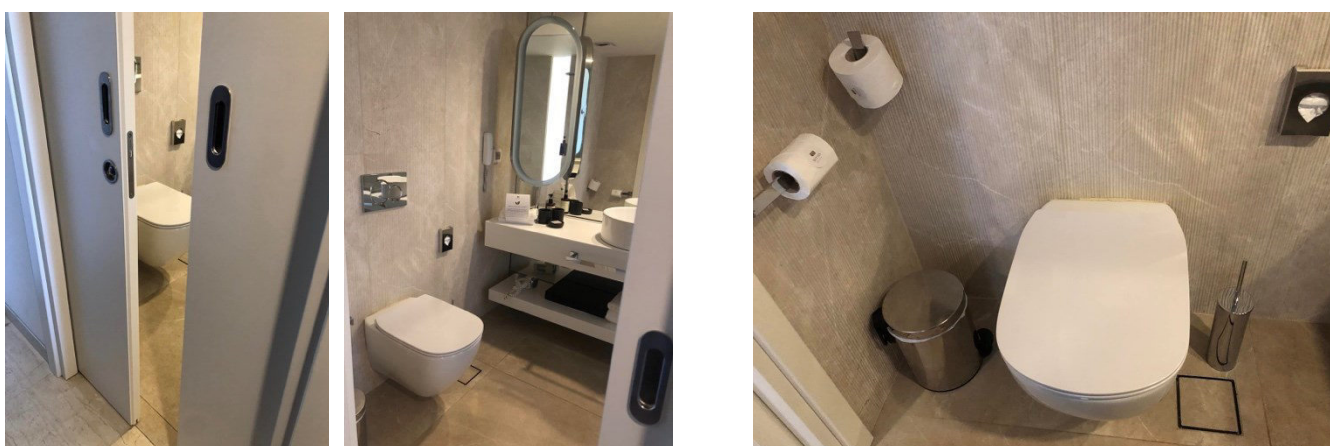
Camera standard, visitata, n. 416, situata in un piccolo edificio/bungalow con tre camere o mini suite e accessibile in piano tramite alcune rampe, le stesse che dal corpo centrale dell'hotel conducono alla piscina principale poco distante da questa camera. La porta d'ingresso, scorrevole, è larga 83 cm. Il varco più stretto del corridoio che conduce al letto è più di 80 cm, mentre risulta minore, cm 74, quello che porta all'armadio e al prospiciente bagno (che risulterà di difficile utilizzo). Il letto è alto 60 cm, con spazio libero da entrambe le parti superiore a 90 cm. Armadio a 3 ante con appendiabito ad h. 175 cm. Scrivania con spazio sottostante 70 cm da terra





E' presente una veranda-ingresso con salottino e la piscina in condivisione (ovviamente si tratta di una delle soluzioni sulle 18 modalit  disponibili). La veduta dall'interno   presa dal sito dell'hotel

SERVIZI IGIENICI NELLA CAMERA STANDARD



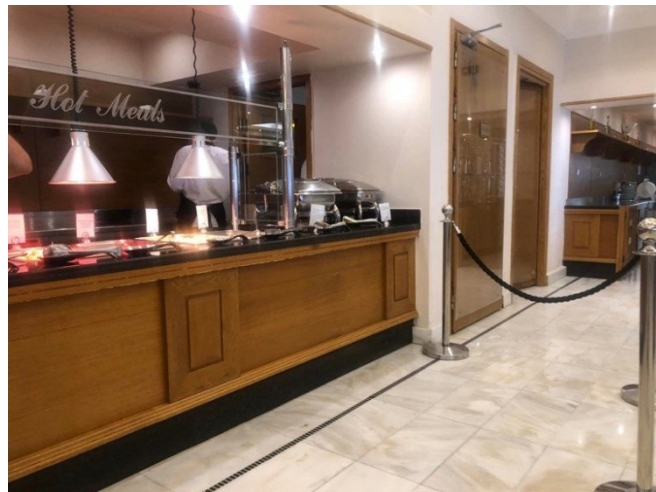
Antibagno con porta larga 86 cm. Porta bagno a 2 ante scorrevoli con luce netta 63 cm. Il wc alto 45 cm, di tipo continuo, con spazio a sx di 52 cm, a dx 40 cm e frontale 85 cm; il box doccia (81x173 cm) presenta uno scalino di 5 cm.

Il lavabo ha uno spazio sottostante libero di soli 18 cm, presente uno specchio fisso a 80 cm di altezza e un altro pi  piccolo, ellittico e ruotabile.



BAR E RISTORANTI

RISTORANTE PRINCIPALE – MAIN RESTAURANT



Il **ristorante principale** dell'hotel è accessibile in piano, nella zona dietro la reception. L'ingresso è "open space" con porta larga quasi 2 metri.

Il ristorante è aperto per colazione, pranzo e cena, e offre un servizio a buffet, con ottima cucina internazionale.

A colazione caffè, latte e bevande in genere vengono serviti al tavolo.

I banchi del buffet si trovano ad un'altezza di 88 cm da terra.

In caso di necessità i camerieri sono disponibili ad aiutare il cliente con disabilità ed effettuare, eventualmente, il servizio al tavolo e anche a riservargli sempre lo stesso posto.

Appena fuori dal ristorante sono presenti servizi igienici fruibili dagli ospiti in carrozzina (vedi apposite pagine dopo quelle del ristorante).



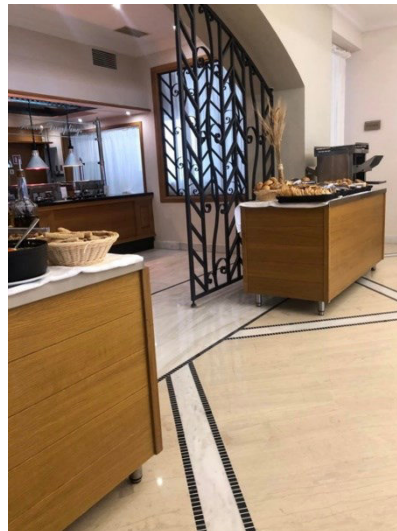
N.B. Il ristorante dispone, previa richiesta all'atto della prenotazione, di alimenti per clienti con intolleranze alimentari (l'hotel presta molta attenzione a questo aspetto, tuttavia Handy Superabile e il Tour Operator non possono garantire la non contaminazione). Il cliente che necessita di avere informazioni specifiche circa il servizio prestato dovrà richiederle, segnalando le proprie esigenze, all'atto della prenotazione.

Al momento dell'arrivo in hotel, dovrà poi contattare il responsabile della ristorazione per riconfermare le proprie esigenze e ottenere informazioni circa le modalità di preparazione ed erogazione dei pasti.



Al ristorante si può scegliere di mangiare comodamente nell'ampia sala interna, più vicina al buffet, oppure nella bella veranda esterna con un panorama rilassante e romantico. I tavoli interni hanno il supporto centrale con spazio sottostante cm 72 da terra, mentre i tavoli esterni dispongono di uno spazio sottostante di cm.

In sala sono disponibili anche seggioloni per la sistemazione al tavolo dei bambini.



Merita soffermarsi con qualche immagine su questa terrazza del ristorante principale davvero da sogno.



Condivide l'ingresso con il main restaurant il **RISTORANTE ASIATICO** (Pan-Asian Restaurant), aperto a cena con menu alla carta. Le caratteristiche di tavoli e sedute sono le stesse.

SERVIZI IGIENICI COMUNI NEI PRESSI DEL RISTORANTE PRINCIPALE E DI QUELLO ASIATICO, DELLA HALL E DEI BAR DI QUESTO PIANO

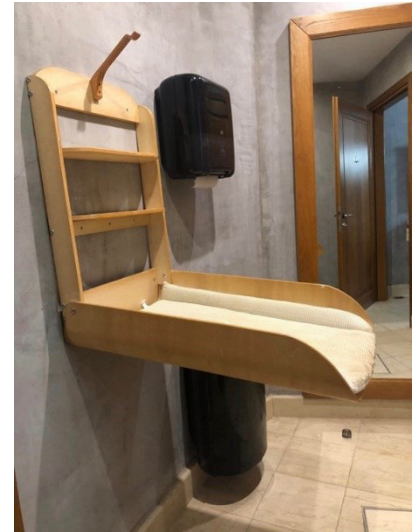


Nei pressi del main restaurant e della **hall** troviamo due **servizi igienici** riservati ai disabili e alle mamme, accessibili in piano, con luce netta porta d'ingresso superiore a 90 cm sia antibagno che bagno



il wc alto 48 cm con dente frontale è dotato di maniglione di sostegno reclinabile a sinistra, con spazio libero a sx di 57 cm, a dx di 40 cm e frontale oltre 100 cm.

Sono due locali gemelli speculari quindi a maniglione invertito. Nell'antibagno femminile è presente il cambiapannolini. Non c'è il campanello di allarme; spazio sotto al lavabo di 77 cm, specchio posto a un'altezza minima di 103 cm. Nell'antibagno è presente uno specchio a parete quasi intera.



RISTORANTE ITALIANO E STEAK HOUSE



A un livello inferiore, raggiungibile con l'ascensore poi percorrendo un lungo corridoio e, una volta sbucati all'aperto, una rampa con lieve pendenza, si raggiunge il **ristorante italiano** (brunch e cena su prenotazione) e al suo fianco lo **steak house** (solo cena). L'ingresso è più che ampio, ben superiore a 100 cm. Tavoli con supporto centrale h. 74 cm, alcuni tavoli posizionati all'esterno. Entrambi alla carta, li affianchiamo in questo report in quanto condividono tutte le caratteristiche ad eccezione naturalmente di quelle del servizio gastronomico. Condividono anche i servizi igienici, disponibili anche per le persone con disabilità motorie (vedi spazio dopo quello dei due ristoranti).

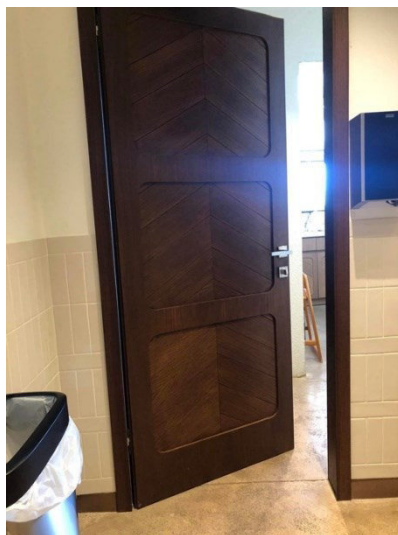




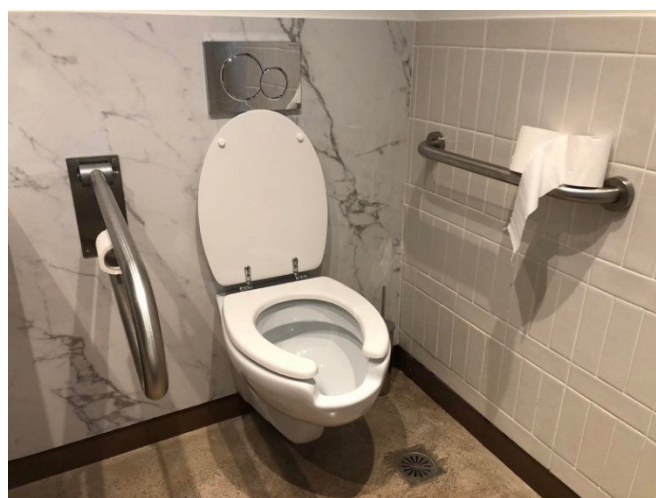
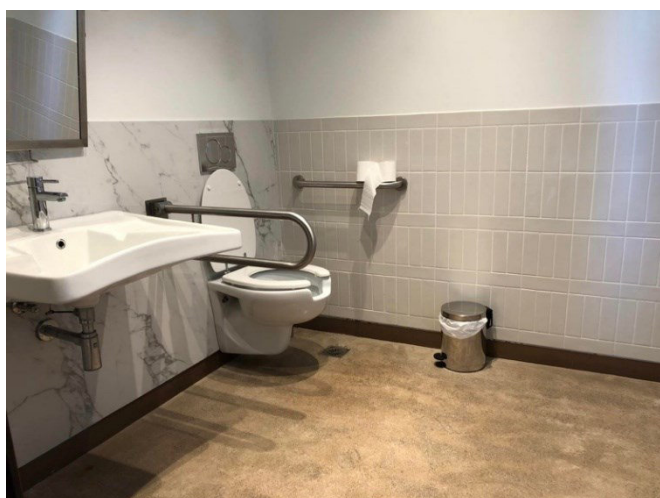
Così come al Main Restaurant, anche qui l'attenzione verso le problematiche e intolleranze alimentari è massima: il personale si cura di chiedere al cliente prima di ordinare, tramite un questionario, se ci siano richieste, e lo informa su tutti gli allergeni delle voci presenti nel menu.



SERVIZI IGIENICI DEL RISTORANTE ITALIANO E DELLO STEAK HOUSE



Come dicevamo, servizi igienici in condivisione fra Ristorante Italiano e Steak House. Raggiungibili in piano sul lato delle cucine, con ampia porta esterna larga 117 cm mentre quella interna è larga 80 cm. L'altezza del wc è 50 cm, il sedile ha il dente frontale. Maniglione di sostegno reclinabile a destra e fisso a sinistra. Lo spazio libero ai lati non consente l'accostamento di una carrozzina ma lo spazio libero frontale è di circa 2 metri.



Altezza sottostante al lavabo per accostamento carrozzina 74 cm, è presente uno specchio inclinabile con altezza del bordo inferiore di 105 cm. Non è presente un allarme a corda o campanello o telefono, ma la valutazione di questo bagno è molto positiva.

RISTORANTE TAVERNA



A un livello appena superiore alla spiaggia, raggiungibile proseguendo dalla zona Ristorante Italiano scendendo alla piscina e prendendo la serie di rampe che portano al mare (vedi apposito video nella sezione relativa), si raggiunge il ristorante greco-cretese denominato **Taverna** (pranzo e cena su prenotazione, ma anche colazione per una tipologia di camere).

L'ingresso è più che ampio, ben superiore a 100 cm.

Tavoli con supporto centrale h. 74 cm, alcuni tavoli posizionati all'esterno

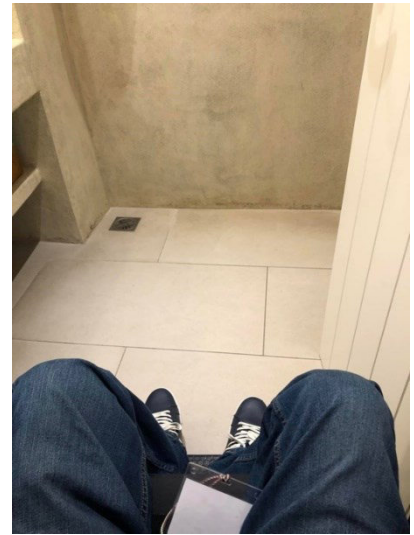
Il ristorante dispone di servizi igienici che però non sono accessibili alle carrozzine.



Anche qui l'attenzione verso le problematiche e intolleranze alimentari è massima.



SERVIZI IGIENICI DEL RISTORANTE TAVERNA



Come anticipato, il bagno del Ristorante Taverna non è fruibile per un disabile motorio per la difficile disposizione dei servizi. La porta esterna è larga 84 cm mentre quella interna è larga 60 cm. Il problema è l'apertura della seconda verso l'interno dove manca lo spazio di accostamento anche frontalmente. L'altezza del wc è 35 cm, il sedile è continuo.



Altezza sottostante al lavabo non consentirebbe l'accostamento della carrozzina se non per il lungo, è presente uno specchio fisso con altezza del bordo inferiore di 105 cm.

PIZZA STATION



Uno snack con il prodotto italiano per eccellenza, la pizza. Praticamente sul mare: si raggiunge proseguendo dal Ristorante Taverna con una rampa di circa 12 metri a pendenza 7-8% seguita da un'altra di 25 metri in piano. Aperto dalle 11 alle 17:30. Pavimentazione leggermente irregolare ma bella e sicura. Open space. Tavoli rustici stile birreria con altezza sottostante di cm 77 ma con la classica "trave" come piedistallo che rende difficoltoso l'accostamento con una carrozzina. Non ci sono in zona servizi accessibili a persone con disabilità motorie.



Al piano della hall si trovano tre bar che sono un po' il fulcro della vita serale dell'hotel, specie per la dotazione di spazi per conversare e per una lunga e vasta terrazza. Lasciamo parlare le immagini.

MAIN BAR



Il Bar è situato nella parte destra della hall, alle spalle della reception verso il ristorante principale, ed è accessibile in piano. Il bancone è alto 110 cm. e i drink si possono consumare seduti comodamente sulle poltrone che si trovano di fronte e sulla terrazza.





Dentro e fuori ci sono varie tipologie di poltrone, salottini e anche tavoli con altezza utile 68 cm.



RINELA CAFE'



Il Bar è situato nella parte sinistra della hall ed è accessibile in piano. Il bancone è alto 115 cm e i drink si possono consumare seduti comodamente sulle poltrone che si trovano di fronte e sulla terrazza. Dentro e fuori ci sono varie tipologie di poltrone, salottini e anche tavoli con altezza utile 68 cm. Proprio qui davanti, le serate in terrazza sono animate da musica, balli e spettacoli.



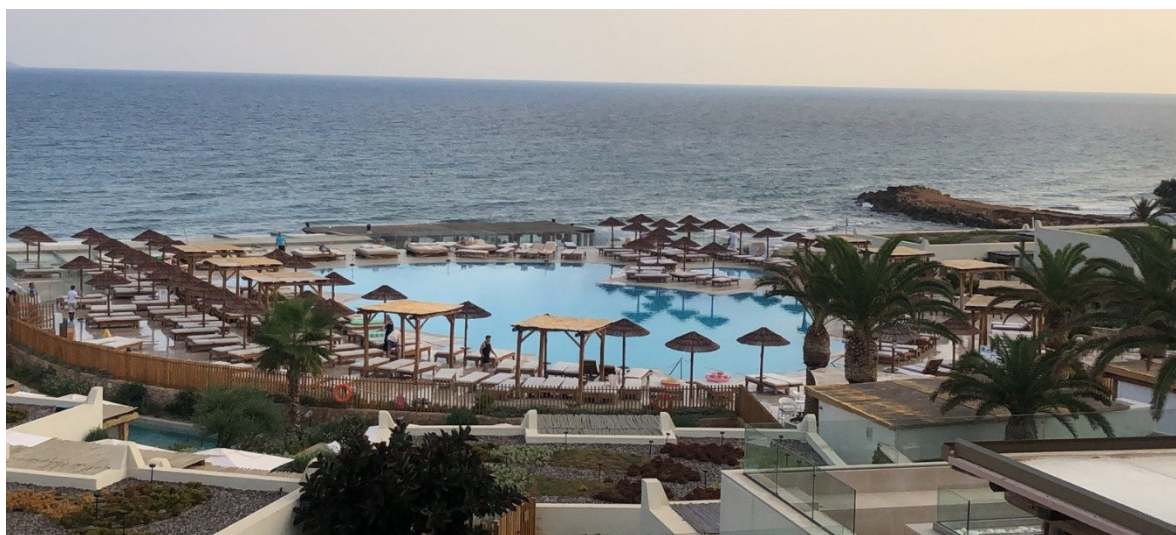
WINE BAR



All'estrema sinistra ecco l'esclusivo Wine Bar, aperto in orario serale. Consumazioni di pregio ed extra. La porta è larga 80 cm con scalino battiporta di 3 cm. Il banco è alto 115 cm. Salottini e tavolini, questi ultimi con altezza utile per accostamento carrozzina di 70 cm.



PISCINE E DINTORNI



PISCINA CENTRALE



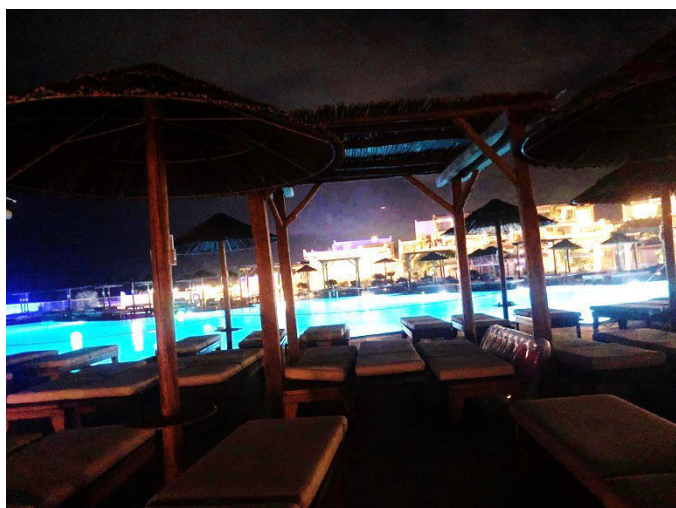
La **piscina principale, fulcro e perla** dell'hotel, è accessibile scendendo dalla hall alcune brevi rampe di scale panoramiche oppure, per una carrozzina, uscendo dall'hotel tramite i corridoi che costeggiano la Spa e svoltando a destra verso il Ristorante Italiano e Steak House quindi scendendo a sinistra. Qui incontriamo tre rampe che in senso opposto diventeranno impegnative: la prima di 3 metri all'8%, la seconda di 20 metri al 6-7% e l'ultima di 15 metri al 4%.

Pavimentazione liscia in lastre di cemento.

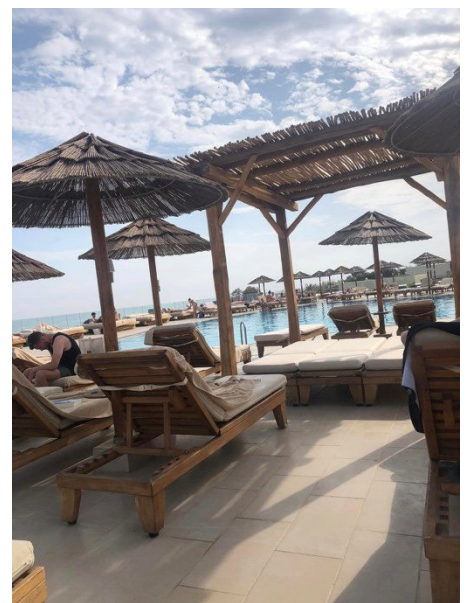
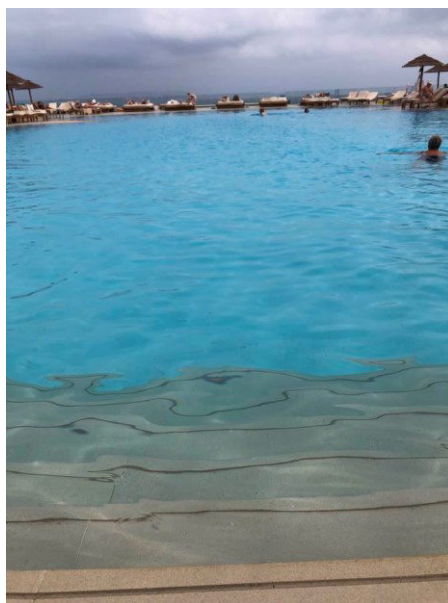
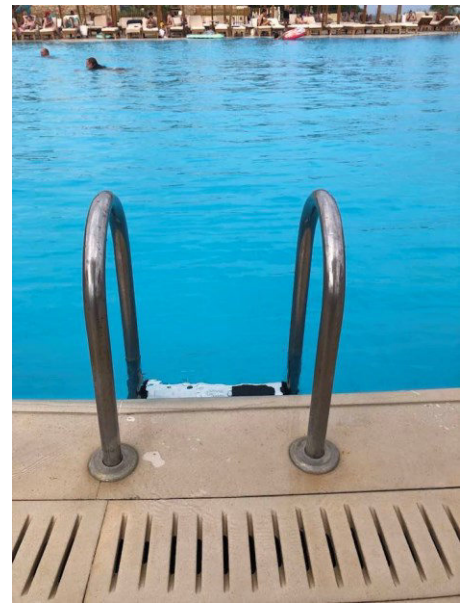
Piscina con vasca a sfioro, circondata da lettini (comodissimi: altezza 42 cm, dimensioni seduta 60x195 cm), con ombrelloni e baldacchini, si accede con la scaletta metallica o tramite un'ampia scala di 5 gradini larga 7 metri. Non è presente il sollevatore per gli ospiti con disabilità motoria.



La vasca della piscina per adulti (acqua dolce) ha profondità variabili da 120 a ben 305 cm.



Sul lato destro della piscina principale, a non più di 3 metri, si trova una piccola piscina per i bambini con profondità 40-50 cm. I genitori possono tener d'occhio facilmente i loro piccoli.

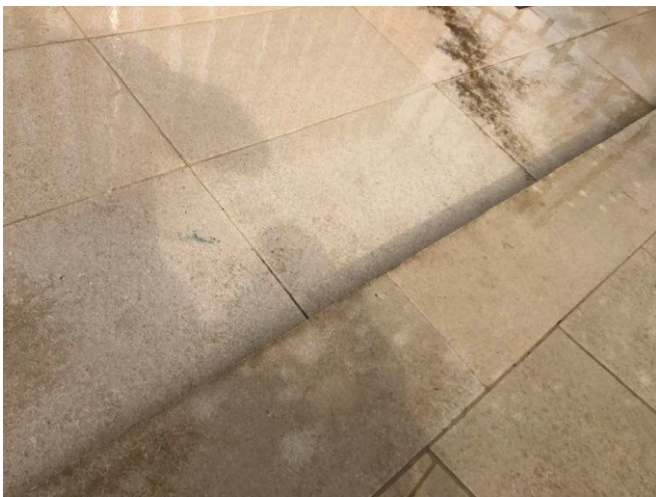


I servizi igienici fruibili dagli ospiti in carrozzina (vedi apposite pagine dopo) si trovano appena usciti dall'ascensore, nell'area Spa quindi a servizio della stessa e dell'area piscina. Potremmo dire dalla piscina in giù, visto che in direzione mare non ce ne sono altri.





Nell'area piscina si trova una doccia con scalino alto 4 cm. La doccia è di tipo aperto e ha un varco di 2 metri. Non è dotata di sedile/sedia.



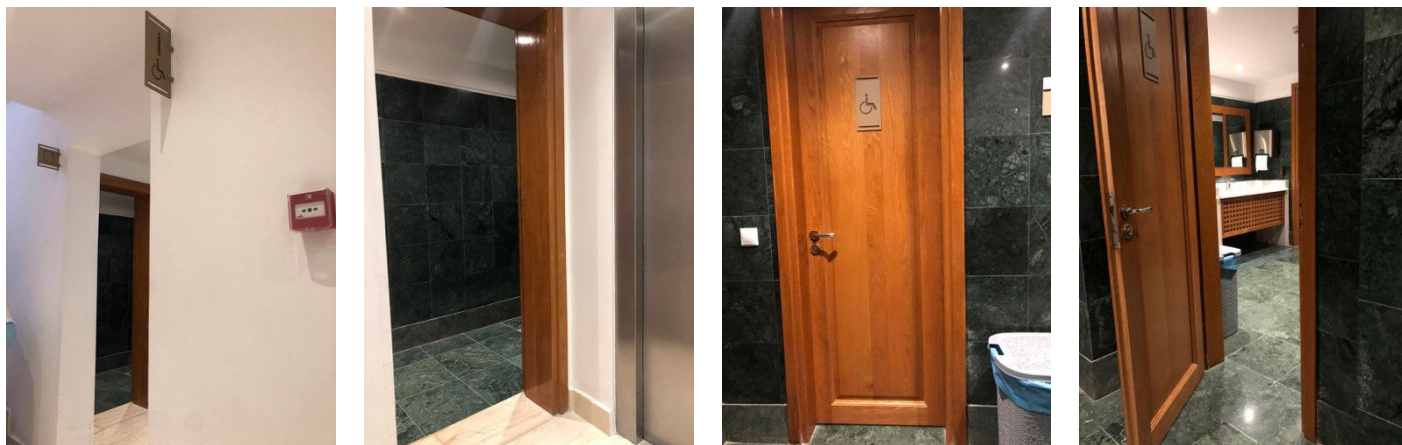
BAR PISCINA E CREPERIE



Il Pool Bar e la speculare Creperie sono due punti indispensabili a servizio dell'area piscina, proprio alla base della scala che arriva dall'hotel. Poco più di due chioschetti ma servono in continuazione dalle 9 di mattina fino a notte l'uno gustosissimi drink e l'altro – vero e proprio snack point – crepes, sandwich, gelati e altre bontà. Niente porta, si tratta di open space o distesa estiva. Entrambi i banchi sono alti 90 cm da terra; tavoli da salotto (o da mare) bassi in pvc.

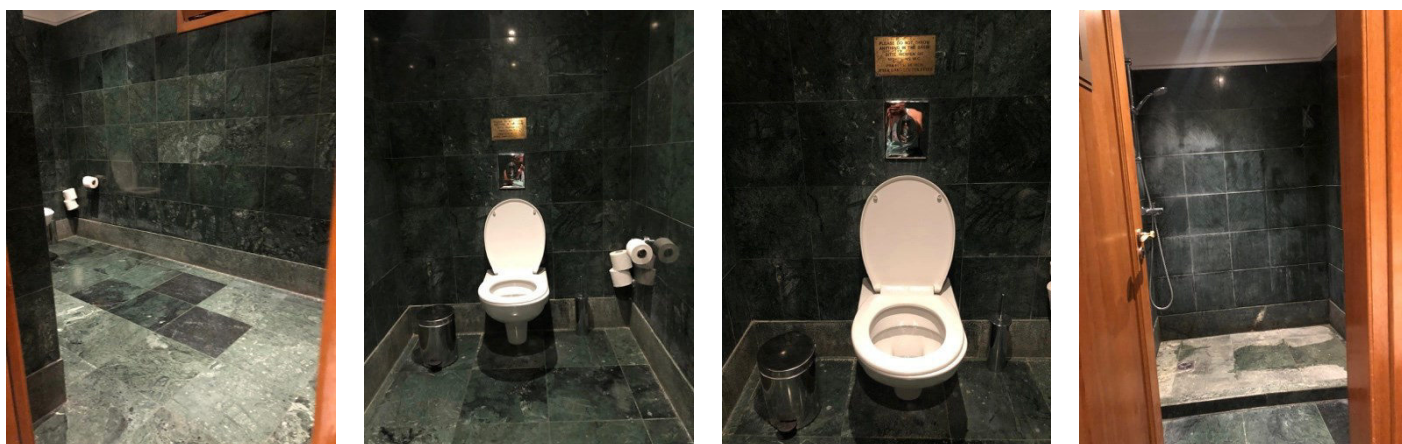


SERVIZI IGIENICI DELLA PISCINA, DELLA SPA E DI BAR E SNACK DELLA PISCINA



Come anticipato, il bagno riservato alle persone con disabilità motorie a servizio della Spa e di tutta la fetta di hotel dalla piscina alla spiaggia si trova all'uscita dell'ascensore, livello -1. Sono due locali speculari, uno al maschile e l'altro al femminile, con in entrambi un bagno riservato ai disabili.

Ampia porta esterna larga più di 90 cm, mentre quella interna è larga solo 67 cm (65 cm in quello delle femmine), però sufficiente per il passaggio di una carrozzina media. L'altezza del wc è 42 cm, il sedile ha la parte frontale continua. **Purtroppo non ci sono maniglioni di nessun tipo.** Modesto lo spazio libero ai lati (38 cm a destra e 50 cm a sinistra) che non consente l'accostamento di una carrozzina, ma lo spazio libero frontale è superiore al metro.

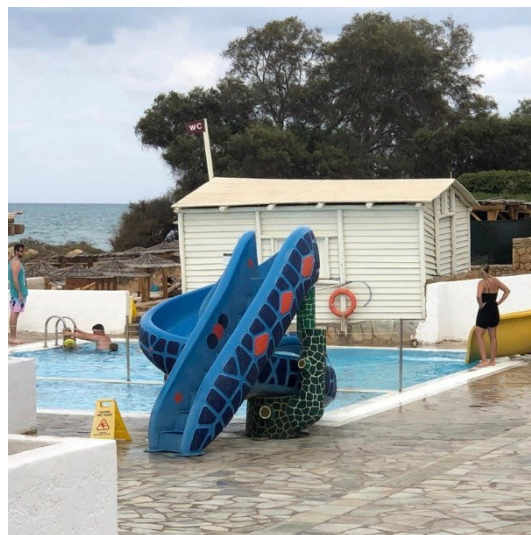


Altezza sottostante al lavabo per accostamento carrozzina 32 cm, insufficiente, è necessario posizionarsi scomodamente di lato. E' presente uno specchio fisso con altezza del bordo inferiore di 120 cm. Non è presente un allarme a corda o campanello o telefono.

Presente anche un locale con doccia ma senza sedile o sedia; ha uno scalino di 10 cm.



PISCINA BABY & MINI SCIVOLO ACQUATICO

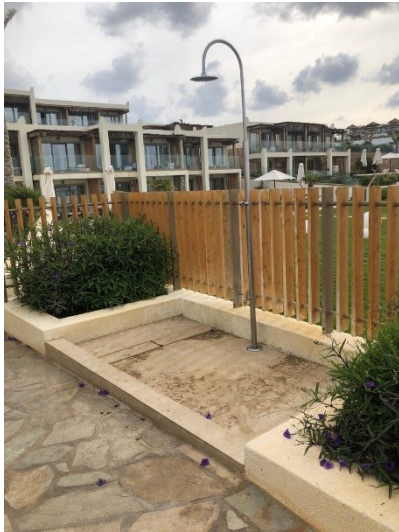


A ridosso della spiaggia, in una bella zona verde, troviamo una doppia piscina per i bambini dotata di due scivoli: uno giallo lungo circa 15 metri e uno in miniatura, ma molto divertente, azzurro disegnato a pelle di serpente.

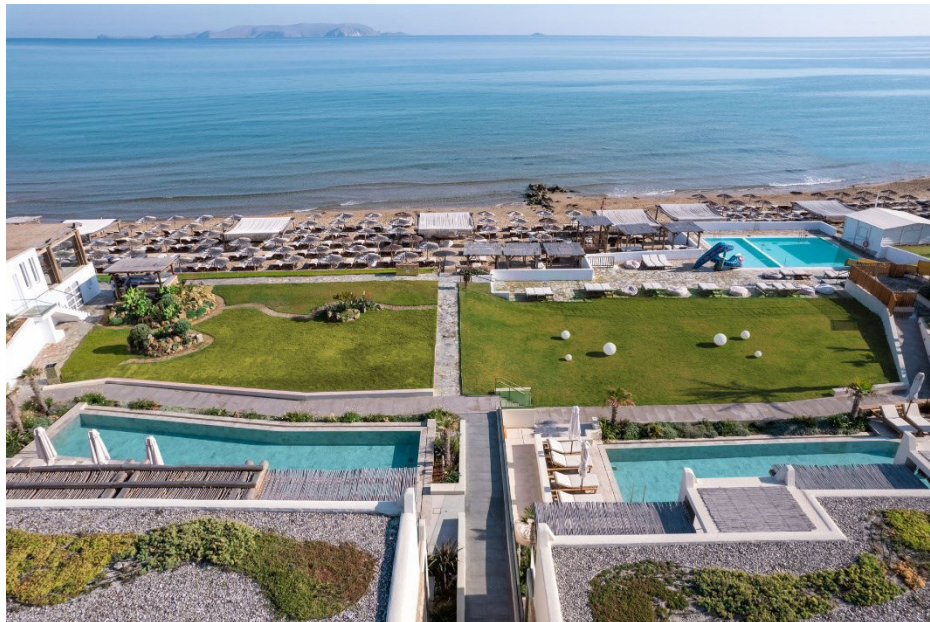
Le due vasche a sfioro adiacenti sono profonde una 80 cm e l'altra, più grande, 125 cm.

L'ingresso in acqua è tramite le rispettive scalette metalliche; non è presente il sollevatore per gli ospiti con disabilità motoria.

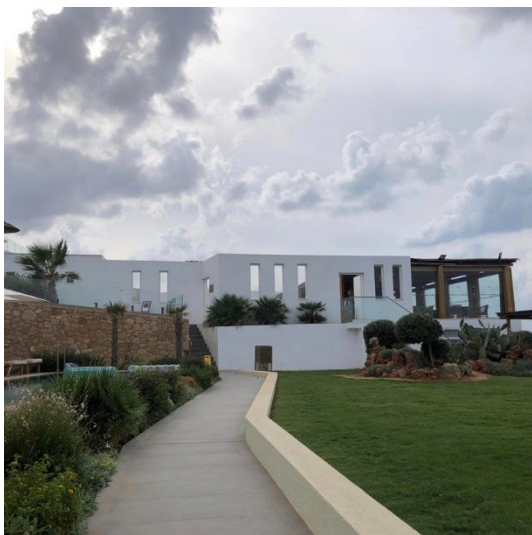




Nell'area piscinette si trova una doccia con scalino alto 10 cm. La doccia è di tipo aperto e ha un varco di 150 cm. Non è dotata di sedile/sedia.
Presenti anche servizi igienici (nelle foto) che però non sono accessibili a persone con disabilità motorie.



TEATRO/AREA SPETTACOLI E BAR TEATRO



Piuttosto scomoda da raggiungere questa zona che in linea d'aria si trova fra piscina principale e spiaggia. In ogni caso ci si arriva tramite le insostituibili rampe: passati i ristoranti italiano/steakhouse si sale almeno 50 metri a destra (7-8%) poi si gira a sinistra e di nuovo si scende a sinistra fino all'ingresso del teatro, in fondo alla discesa (che poi per alcuni in carrozzina sarà complicato risalire in autonomia).

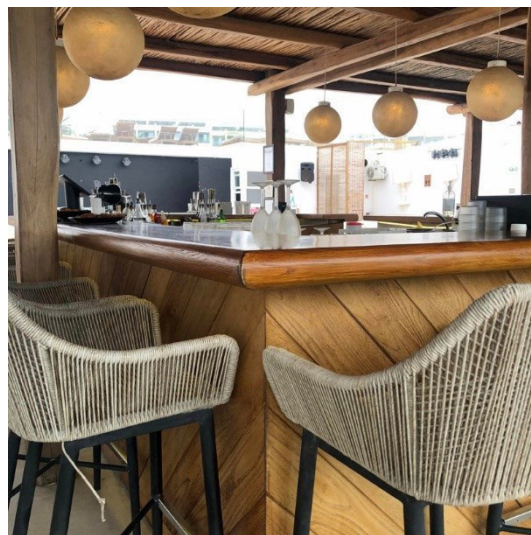
La porta di ingresso è larga 106 cm.

Il palco è coperto e la platea allo scoperto, ma la tettoia del bar è capiente.

Il bagno non è accessibile in carrozzina.



BAR DEL TEATRO - OPEN THEATRE BAR



Aperto dalle 10 di mattina fino a notte. Adiacente al teatro col quale condivide la pavimentazione liscia in cemento, ha il banco alto 114 cm e diverse tipologie di sedute. Salottini ma anche tavoli con supporto centrale e altezza utile 72 cm per accostamento carrozzina.

Soprattutto lo spettacolo del mare da una parte e quello sul palco alla sera.

Nell'area teatro si trova anche il tavolo da ping-pong.



SPIAGGIA E DINTORNI



DISCESA VERSO LA SPIAGGIA



Dalla piscina è abbastanza semplice scendere in carrozzina fin quasi alla spiaggia, sarà un po' più impegnativo risalire. Per farlo in autonomia occorre essere preparati perché alcune rampe richiedono un certo sforzo oppure un accompagnatore. Si percorre una serie di rampe in lastre di cemento, con un solo ripiano di sosta intermedio, mentre l'ultima parte è in autobloccanti, la pendenza in due tratti sfiora il 10%; la larghezza è mediamente di 100 cm e non tutti i tratti hanno il corrimano almeno su un lato: da percorrere con attenzione per chi si sposta in carrozzina manuale, in autonomia, in particolare il ritorno verso l'hotel, in salita.





Da prestare particolare attenzione, sia all'andata che al ritorno, per chi si sposta in carrozzina, allo scivolo lungo circa 3 metri che immette nella spiaggia vera e propria (zona docce e cabine), nonostante la presenza di 3 rilievi antiscivolo utili, casomai, alla persona che accompagna il disabile. Superato questo scivolo è presente un "dislivello" di circa 10 cm, ricoperto parzialmente di sabbia prima di poter accedere alla passerella in legno che conduce ai lettini e agli ombrelloni e anche al bar con attiguo salottino. Una volta raggiunto, è un vero paradiso!

L'hotel non dispone di sedia da mare JOB



SPIAGGIA

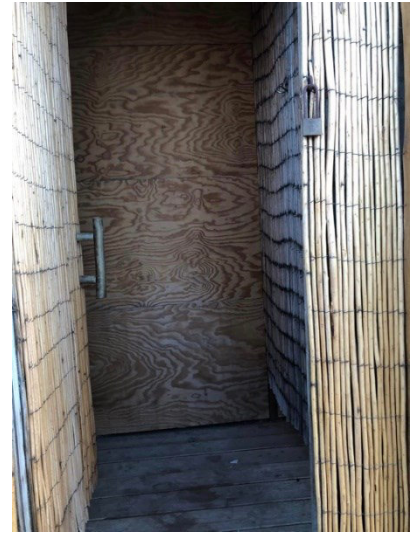
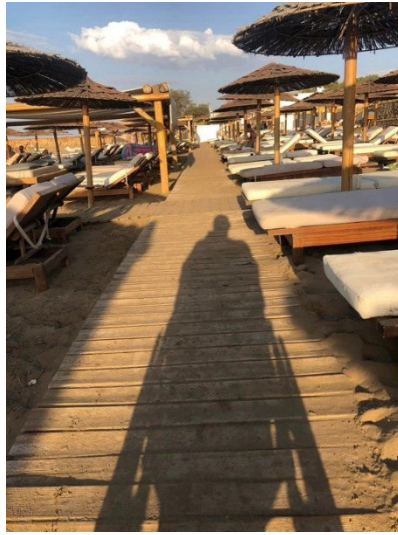


Una passerella in legno con le sue diramazioni che conducono ai lettini e agli ombrelloni e anche al bar con attiguo salottino. Per una persona con disabilità motoria c'è la possibilità di individuare una postazione più comoda rispetto ad altre e chiedere che gli venga riservata.



L'hotel non dispone di sedia da mare JOB.
A disposizione dei clienti i comodi lettini altezza 42 cm, dimensioni seduta 60x195 cm così come gli ombrelloni intervallati dai baldacchini (entrambi in legno e altri materiali naturali).
Non è il caso di aggiungere troppe parole, meglio far parlare le immagini





Cabine, docce e servizi igienici non sono fruibili da persone con disabilità in carrozzina perché hanno varchi di accesso troppo stretti o perché sono posizionate su una base rialzata da terra di 35-40 cm con due gradini.



BEACH BAR



Il bar della spiaggia è posizionato proprio al centro. La pavimentazione è in legno, il banco è alto da terra 95 cm. Il grande baldacchino di fronte dispone di alcuni salottini da spiaggia.

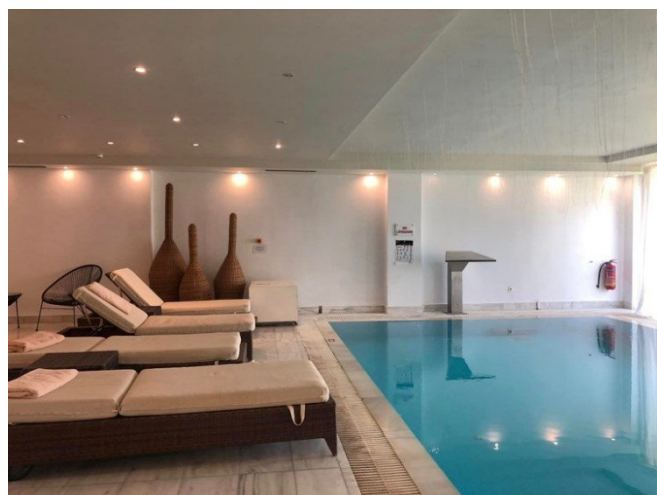
BBQ CORNER



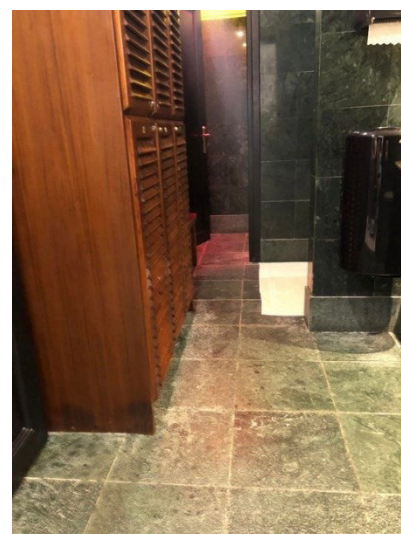
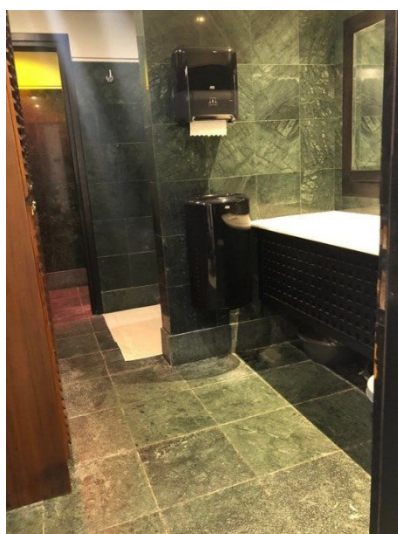
Un acronimo che starebbe per “barbeque” ma si legge street food: serve hot dog, hamburger, patatine fritte, pita greca e altro. Si trova all’angolo opposto della Pizza Station, sotto la scala che conduce al teatro. Il banco è alto 114 cm.

ATTIVITA' SPORTIVE E RICREATIVE – CENTRO BENESSERE

SPA

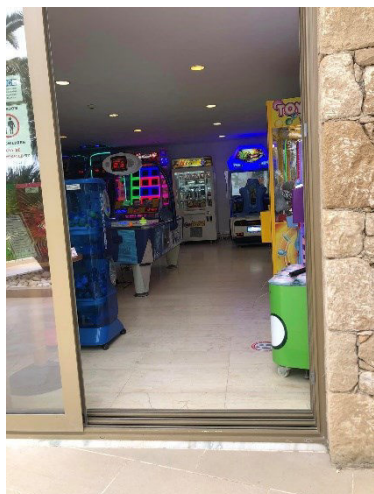


Il centro benessere/welness/Spa si trova all'uscita dall'ascensore al livello -1 e di fianco al salone di acconciature. Porta di ingresso larga più di 90 cm. Il locale spogliatoio (porta larga 85 cm e armadietti a livello pavimento) è accessibile in carrozzina, mentre i servizi igienici no, ma quelli già illustrati in precedenza sono a pochi metri. Fra le proposte, una persona con disabilità motoria può fruire della vasca idromassaggio e della sala massaggi, che ha la porta larga 90 cm e il lettino regolabile in altezza.



Di rilevante importanza, in questa area, il lungo corridoio in piano che poi, svoltando a sinistra, conduce all'esterno. Per rendersi conto del ruolo strategico di questo raccordo invitiamo alla visione del video nell'apposita sezione.

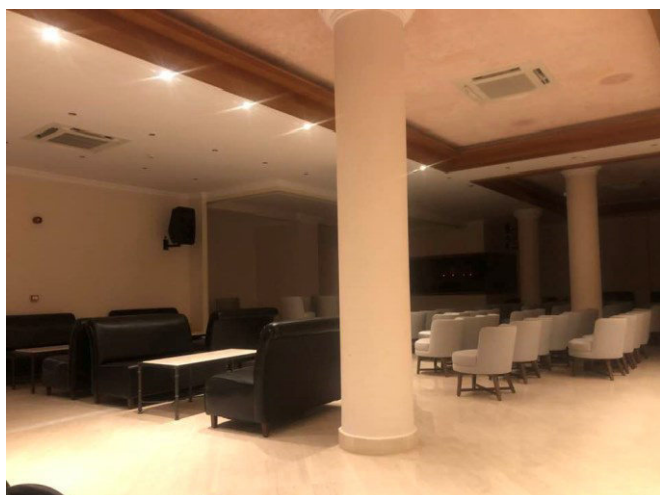
SALA GIOCHI e MINI CLUB/PARCO GIOCHI



Appena sbucati all'esterno dopo il corridoio appena citato, sulla sinistra troviamo la sala giochi. La porta scorrevole ha luce di 88 cm, con guida alta 5 cm.

Sul lato sinistro guardando il mare ecco il parco giochi "Children's playground e Mini Club" nel verde con scivolo, castello e altre attrezzature.

SALA MEETING/CONGRESSI

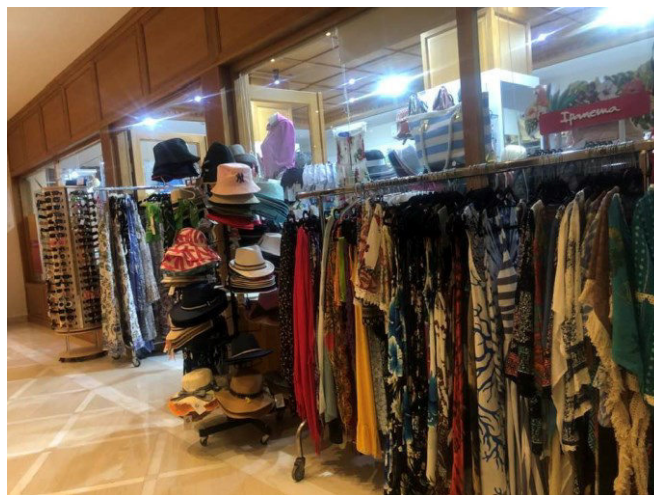


La sala congressi si trova al piano della hall, sulla sinistra dopo il bar e i suoi tavolini.

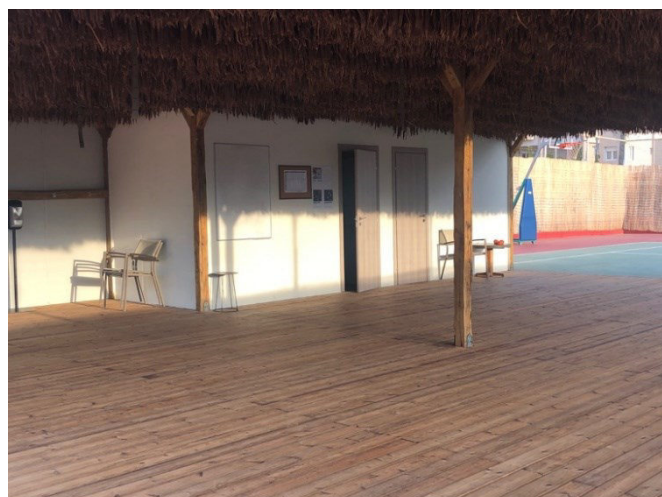
BOUTIQUE



Sempre nel piano della hall troviamo mini market (porta larga 83 cm), gioielleria e boutique.



CENTRO FITNESS – ZONA SPORTIVA





Il centro sportivo e del fitness non è accessibile a persone in carrozzina in quanto presenta un "importante" gradino (h 28 cm) sia salendo sul marciapiede che scendendo al livello dei campi (foto sotto). E' composto da un campo da tennis (è presente anche un canestro da basket) e un altro trasformato in palestra coperta ma open space. Ci sono in dotazione numerosi attrezzi.



Concludiamo il capitolo sportivo segnalando il campo da beach volley all'estremità sinistra della spiaggia e l'area fitness/jogging a sinistra della struttura, nell'area verde che ne delimita i confini.