

TOSCANA

Progetto “P.E.S.I. Percorsi Esperienziali e SuperAbili Inclusivi”

VILLAGGIO IL GIRASOLE – Follonica

Viale Italia, 340, 58022 Follonica GR

Tel: 0566 260660 - <http://www.villaggioilgirasole.it/> - info@villaggioilgirasole.it

TESTATO PER TE DA:



Associazione di promozione sociale “Handy Superabile”

Tel. 3498505727 Website: www.handysuperabile.org e-mail: info@handysuperabile.org

**Con l'obiettivo di mettere a tua disposizione tutte le informazioni utili per
una scelta consapevole**

Consulta le pagine che seguono e trova le informazioni che ti servono





Nota Bene Le informazioni che seguono si riferiscono alla data di verifica riportata in calce ad ogni scheda. L'Associazione non è responsabile di eventuali modifiche significative apportate dalla struttura dopo la visita.

Tutti i testi, le informazioni e le immagini fotografiche contenute in questo documento sono di proprietà di Handy Superabile e ne è pertanto vietato l'uso e la riproduzione anche parziale senza l'esplicito consenso dell'autore stesso

Sommario

DESCRIZIONE SINTETICA DELLA STRUTTURA.....	3
COME ARRIVARE.....	7
IN AEREO.....	7
TRASFERIMENTI.....	8
IN AUTO.....	9
IN TRENO.....	9
ARRIVO ALLA STRUTTURA.....	10
PARCHEGGIO.....	10
INGRESSO.....	10
APPARTAMENTI/CAMERE E SERVIZI.....	12
TRILOCALI **** STELLE ADATTATI PER GLI OSPITI CON MOBILITA' RIDOTTA.....	13
SERVIZI IGIENICI TRILOCALI ****STELLE ADATTATI PER OSPITI CON MOBILITA' RIDOTTA.....	18
BAR E RISTORANTI.....	19
BAR.....	19
SERVIZI IGIENICI ALL'INTERNO DEL BAR.....	20
RISTORANTE.....	21
PERCORSI INTERNI E SERVIZI COMUNI.....	23
PERCORSI INTERNI.....	23
PERCORSO FINO ALLA SPIAGGIA.....	25
MINIMARKET GIRASOLE.....	25
PISCINE.....	26
SERVIZI IGIENICI NEI PRESSI DELLA PISCINA.....	27
SPIAGGE.....	28
ATTIVITA' SPORTIVE E RICREATIVE.....	31
ATTIVITA' SPORTIVE.....	31
PALESTRA.....	32
INTERNET POINT.....	32
TEATRO/AREA SPETTACOLI - ANIMAZIONE.....	32
MINICLUB E AREA GIOCHI.....	33
NOLEGGIO BICI.....	33

DESCRIZIONE SINTETICA DELLA STRUTTURA

	<p>DISABILI MOTORI</p> <p>CAMERE gli spazi non sono molto ampi, per chi ha una carrozzina elettrica ingombrante. Il bagno invece ha spazi di manovra adeguati (si consiglia di visionare il report camere con foto e la scheda per verificare se rispondono alle proprie specifiche esigenze).</p> <p>SPIAGGIA per accedere alla spiaggia più vicina, Ibiscus, convenzionata (tipologie Confort e Plus), si deve percorrere un breve tratto di sterrato che può richiedere l'aiuto di un accompagnatore (vedasi report spiaggia e percorsi interni).</p> <p>PERCORSI INTERNI: Accessibile nelle aree comuni con ampi spazi. I percorsi interni sono pavimentati e abbastanza scorrevoli.</p> <p>Le distanze fra le diverse aree comuni (ristorante/piscina – camera – spiaggia), variano dai 200 ai 400 metri.</p>
	<p>NON VEDENTI & IPOVEDENTI</p> <p>E' ammesso il cane guida in tutte le aree comuni ed in camera con il suo padrone Si prega di inoltrare la richiesta in fase di prenotazione. Nei vari percorsi interni non sono presenti segnali tattili (sistema loges o vettore, e con diversi colori in prossimità di cambio direzione e scalini o rampe) per facilitare l'orientamento dei clienti non vedenti e/o ipovedenti.</p> <p>Alla reception non sono presenti pannelli tattili o in braille per non vedenti.</p> <p>Al ristorante non è disponibile una carta menù in braille.</p>
	<p>SORDI & IPOACUSICI</p> <p>Alla reception sono presenti pannelli informativi utili anche ai non udenti, e cartelli direzionali nei percorsi interni. In camera non è presente un avvisatore ottico per l'allarme antincendio.</p>
	<p>PERSONE DIALIZZATE</p> <p>Vi sono ambulatori generali nefrologici a Massa Marittima, a circa 20 km, cui si aggiunge l'ambulatorio distaccato di Follonica, a circa 3 km, mentre all'Ospedale di Grosseto, a circa 50 km, è strutturato il reparto di degenza, per un totale di 10 posti letti</p>
	<p>PERSONE CON INTOLLERANZE & ALLERGIE ALIMENTARI</p> <p>Il Villaggio non è una struttura certificata A.I.C. – gli ospiti celiaci potranno fruire di prodotti base per la colazione, primi e secondi espressi su richiesta, in base a quanto disponibile al momento. La struttura non dispone di un buffet dedicato per celiaci in quanto non è possibile garantire la non contaminazione dei cibi presenti. Il cliente, in ogni caso dovrà comunicare al tour operator, al momento della prenotazione, le proprie esigenze, e contattare, all'arrivo in hotel, il responsabile della ristorazione (Handy Superabile e il Tour Operator non possono tuttavia garantire la non contaminazione).</p>
	<p>FAMIGLIE CON BAMBINI</p> <p>Piscina circolare (diametro 12 metri) per bambini, con scivoli.</p> <p>Area giochi bambini e Miniclub, dai 4 anni in su, con animazione dal 15/6 a fine agosto</p>



TRASFERIMENTI In auto è raggiungibile dall'uscita Follonica Nord della superstrada Aurelia, direzione Prato Ranieri Km 1.

In treno Stazione Ferroviaria di Follonica a Km 2,5.

In aereo Aeroporto di Pisa Km 110

Per il trasferimento da Pisa è possibile noleggiare un mezzo adattato per la guida, con comandi a mano.

POSIZIONE Sorge in località Prato Ranieri, nel cuore della Maremma Toscana, a 3 chilometri dal centro di Follonica, a ridosso di un caratteristico canale adibito a porticciolo e di una fitta pineta che lo separa dal mare. È un unico grande complesso ricavato dall'unione di due Villaggi turistici attigui e confinanti, di diversa categoria turistica (2 e 4 stelle), messi in comunicazione con passaggi interni e diretti che rendono i servizi e le attrezzature dei due Villaggi disponibili a tutti gli ospiti. A pochi metri dalla struttura è previsto un posto auto per appartamento con parcheggio ombreggiato interno.

APPARTAMENTI

VILLAGGIO IL GIRASOLE **** composto da 102 villette trilocali (mq.45), di cui **6 fruibili da persone con mobilità ridotta**, inserite in un'ampia zona verde; quest'ultime sono sullo stesso piano del giardino; dispongono di due camere da letto (una camera matrimoniale e una camera con due letti singoli), un ampio soggiorno con divano letto, una cucina attrezzata con angolo cottura a piastre elettriche, un antibagno ed il bagno con doccia, veranda esterna ed ingresso indipendente a piano terra.

Porta di ingresso larga 80 cm, e sono così strutturate: due camere da letto: una con letto matrimoniale (spazio sx 70 cm, a dx 80 cm e fronte 70 cm) e l'altra con due letti singoli disposti sulle pareti opposte e spazio centrale di cm 115; soggiorno con divano letto a due posti, cucina, bagno con doccia; veranda esterna (mq.14) con tavolo e sedie; giardino privato ed entrata indipendente. Sono arredate in stile toscano con tetto a capanna e travi a vista. Sono dotate di aria condizionata/riscaldamento, cassaforte, tv, telefono e asciugacapelli. Bagno con doccia (186x238 cm): luce netta porta 90 cm con wc discontinuo h=50 cm, con doccetta flex, con maniglione reclinabile a dx (h=85 cm) – spazio libero a sx del wc 20 cm e a dx e fronte ampio – box doccia aperto, a filo di pavimento, con sedile reclinabile h=60 cm.

E' previsto un posto auto ombreggiato, non custodito ed interno al Villaggio, per ogni unità abitativa.

I Trilocali 4 stelle si trovano vicini all'area servizi (bar, ristorante, mini-market, piscine e piccola palestra) e distano dalla spiaggia dai 250 m ai 900 m.

Occupazione : fino ad un massimo di 6 persone. In presenza di infant in culla propria o fornita dal Villaggio, il numero degli Ospiti non deve superare l'occupazione massima prevista.

AREE COMUNI E SERVIZI Tutte le aree comuni sono sullo stesso piano della hall. Al centro del villaggio è situata l'area servizi che comprende bar, ristorante, pizzeria, minimarket, piscine e solarium, reception, Info Point, piazzetta con area animazione dotata di palcoscenico, edicola, Internet Point all'interno del bar, servizio medico, noleggio biciclette, lavanderia, baby-sitter, pulizie infrasettimanali e cambi biancheria extra.

BAR E RISTORANTI presente 1 ristorante-pizzeria accessibile in piano, aperto dal 10 maggio all' 11 ottobre, situato a circa 300 m dai trilocali riservati agli ospiti disabili. Nei periodi di bassa stagione il servizio in sala ristorante può essere con menu fisso a scelta e non a buffet

Grande bar, adiacente alla piscina e all'area animazione, raggiungibile in piano, dove gli ospiti potranno degustare cocktail, distillati, centrifugati, macedonie, gelati e snack allietati dalla musica.

Presso la spiaggia un piccolo Bar (aperto dal giugno a fine agosto) che propone aperitivi, snack di vari tipi, gelati, bevande alcoliche e non.

PISCINE sono disponibili una piscina 12,5 x 25 metri, per adulti con ampio solarium attrezzato e piscina circolare (diametro 12 metri) per bambini, con scivoli (apertura nel periodo dal 10 maggio al 27 settembre). In piscina non sono presenti sollevatori o sedie job per facilitare l'accesso in acqua da parte degli ospiti con mobilità ridotta.

SPIAGGIA Due Spiagge Convenzionate (chiedere sempre conferma disponibilità prima di prenotare:

Spiaggia **IBISCUS** a 100 mt dalla Struttura per le tipologie "Comfort" e "Plus"

Spiaggia **IL BALUGANO** che dista a 7 km dalla Struttura per la tipologia "Standard"

Spiaggia Libera a 50 mt dalla Struttura con due accessi al mare, non fruibili da chi ha una mobilità ridotta..

Di fronte alla struttura è disponibile per gli ospiti con disabilità la spiaggia privata e attrezzata, **Ibiscus** convenzionata, di sabbia fine con attiguo giardino ombreggiato da pini marittimi dove si svolgono anche alcune attività di animazione e mini club. Le distanze: per gli ospiti del Villaggio il Girasole dai trilocali riservati agli ospiti con mobilità ridotta la spiaggia dista circa 350 metri, percorribili all' interno del complesso, tramite un percorso pavimentato e facilmente percorribile, lungo il viale dei parcheggi, per circa 300 metri e solo nell'ultimo tratto in sterrato (per alcuni ospiti in sedia a ruote è consigliabile l'aiuto di un accompagnatore).

Per l'accesso alla spiaggia, si deve superare un cancello, apribile con microchip; Qui i servizi igienici (porta larga 60 cm) e le docce non sono accessibili agli ospiti in sedia a ruote. La passerella è in pvc morbido, larga 100 cm, e permette di raggiungere le prime file di ombrelloni, a circa 5 metri dalla battigia. Ogni appartamento ha a disposizione un ombrellone e due sedie sdraio, con possibilità per gli ospiti con mobilità ridotta di riservarne uno nelle prime file e adiacente alla passerella. E' possibile avere una sedia JOB per facilitare la balneazione agli ospiti con mobilità ridotta da richiederla a info@handysuperabile.org. Per gli ospiti in sedia a ruote, a circa 2 km troviamo stabilimenti balneari come il **Bagno Nettuno**, **Bagno Oasi** e **Bagno Cerboli**,

accessibili con servizi igienici attrezzati, sedia anfibia, e possibilità di parcheggiare proprio di fronte sul lungomare con contrassegno disabili.

ATTIVITA' SPORTIVE disponibili palestra attrezzata, vicino alla piazzetta, mentre minigolf, ping pong, area giochi, campo polivalente, in erba sintetica, per tennis e calcetto; si trovano a circa 300 m in direzione della spiaggia. Nelle vicinanze possibilità di corsi di vela, microciere, equitazione, Jonathan diving, con partenza direttamente dalla spiaggia, e noleggio gommoni, presso il bagno Nettuno.

ATTIVITA' RICREATIVE l'equipe di animazione Ciao Club organizza durante il giorno attività ricreative ed in serata spettacoli nell'anfiteatro (cabaret, varietà, giochi, commedie, musical). Area giochi bambini e Miniclub, dai 4 anni in su, con animazione dal 15/6 a fine agosto.

SERVIZIO MEDICO ambulatorio medico a orari prestabiliti e su richiesta, a pagamento.

ALTRI SERVIZI minimarket, edicola, **rete Wi-Fi gratuita**, parcheggio gratuito custodito; a pagamento lavanderia a gettoni.

STRUTTURE SANITARIE

PRONTO SOCCORSO CENTRO FOLLONICA distanza **3 KM CIRCA**
OSPEDALE MASSA MARITTIMA distanza **CIRCA 20 KM**

NEI PERIODI DI BASSA STAGIONE ALCUNI SERVIZI ED ATTIVITA' POTREBBERO NON ESSERE ATTIVATI QUANDO LE CONDIZIONI CLIMATICHE O IL NUMERO DELLE PRESENZE NON NE GIUSTIFICHINO IL FUNZIONAMENTO, O CAUSE DI FORZA MAGGIORE (GUASTI IMPROVVISI).

COME ARRIVARE

IN AEREO



All'aeroporto G. Galilei di Pisa l'imbarco/sbarco del passeggero con mobilità ridotta viene effettuato con ambulift, un mezzo speciale dotato di rampa - lounge mobile - con piattaforma elevabile per agevolare l'imbarco dei passeggeri su sedia a rotelle.

Viene assicurata, inoltre, un'assistenza completa, in partenza/arrivo.

Il personale di assistenza è disponibile ad accompagnare il passeggero con disabilità, durante la consegna del bagaglio, fino alla porta d'imbarco o ritiro bagagli.

Il terminal è provvisto di ascensori dotati di pulsanti esterni e interni in braille e di colonnine "per chiamata assistenza" (vedi foto sopra a dx). I varchi dei controlli di sicurezza sono predisposti per accogliere passeggeri con sedia a rotella e portatori di pacemaker.



Nei percorsi esterni ed interni sono presenti percorsi LOGES completi di mappe tattili per facilitare lo spostamento delle persone non vedenti ed ipovedenti (vedi foto in basso a sx).



Nelle aree interne dell'aerostazione sono presenti servizi igienici molto spaziosi ed attrezzati per persone con mobilità ridotta. Il wc è dotato di maniglioni di sostegno, fisso a parete su un lato e reclinabile sull'altro lato. Il lavabo con rubinetto a leva, presenta uno spazio sufficiente per l'accostamento con la carrozzina.

Per il trasferimento dall'aeroporto è possibile noleggiare un mezzo adattato per la guida, con comandi a mano.

TRASFERIMENTI

L'aeroporto di Pisa dista km 100, a circa 60 minuti, in auto, dalla struttura.

Per i clienti in carrozzina, si consiglia il trasferimento privato con minivan o taxi non adattato oppure adattato, se disponibile al momento, con rampa per il trasporto degli ospiti in carrozzina (da richiedere all'atto della prenotazione – è richiesto un supplemento).

Possibilità di chiedere auto a noleggio con comandi a mano per guida da parte di persone con disabilità motoria presso Ditta Sellari a Grosseto tel. 0564456047 oppure presso ditta "Autoin3" - Gello (Pontedera – Pi), tel. 0587290609



IN AUTO

Da nord-ovest (Torino - Genova - Ventimiglia) : autostrada A12 uscita obbligatoria (Rosignano), quando si incrocia la S.S. Aurelia prendere la direzione Grosseto. Il villaggio si trova sulla S.P. Vecchia Aurelia km 45.600

Da nord-est (Venezia - Bologna - Trieste): autostrada A1 fino a Firenze Signa prendere la FI-PI-LI verso Livorno, a Collesalveti prendere la A12 verso Roma, poi uscire a Rosignano, quindi prendere la S.S. Aurelia in direzione Grosseto. Il villaggio si trova sulla S.P. Vecchia Aurelia km 45.600

Da Sud (Napoli - Bari): A1 oppure A24 fino a Roma, poi la A12 fino a Civitavecchia dove poi si imbecca la S.S. Aurelia in direzione nord. Il villaggio si trova sulla S.P. Vecchia Aurelia km 45.600

IN TRENO

La stazione ferroviaria di Follonica si trova in centro a 3 km dal Villaggio "Mare Si". Essa risulta accessibile ai viaggiatori con mobilità ridotta ed è prevista assistenza con carrello elevatore per ingresso/uscita dal vagone. La stazione è dotata anche di servizi igienici accessibili ai disabili ed attrezzati. Nelle immediate vicinanze della stazione ferroviaria è possibile trovare un parcheggio per auto private, con posti auto riservati ai portatori di handicap.

Il servizio di assistenza per disabili si può prenotare contattando la Sala Blu di RFI dal telefono fisso: numero verde gratuito **800 90 60 60**, attivo 7 giorni su 7 dalle ore 06,45 alle ore 21,30, oppure da telefono fisso e mobile: Numero unico Nazionale **199 30 30 60** (il costo da rete fissa è di 6,22 cent. € alla risposta + 2,68 cent. €/ minuto di conversazione, IVA inclusa; quello da rete mobile varia a seconda dell'operatore), o ancora inviando una mail a: SalaBlu.FIRENZE@rfi.it .

Per ulteriori informazioni consultare la pagina "[accessibilità stazioni](#)"

ARRIVO ALLA STRUTTURA

PARCHEGGIO



All'arrivo alla struttura si trova un parcheggio esterno, dal quale, attraverso un cancello, con sbarra per l'ingresso delle auto, si accede ad un piazzale proprio di fronte allo sportello di ricevimento

INGRESSO



Alla struttura che ospita la reception è presente uno scalino superabile aggirando il locale sul lato destro, dove peraltro troviamo anche la porta, con scalino di 15 cm, che introduce all'interno della reception, anche se i clienti vengono accolti



direttamente allo sportello centrale.



Superata la reception, troviamo un altro cancello da cui si accede al vialetto pedonale, con pavimentazione in piastrelle facilmente percorribili anche da un ospite in carrozzina (vedi foto sopra). A lato è presente un ingresso per auto (vedi foto in basso a sx) che conduce ad un lungo viale riservato al parcheggio auto, esterno e dotato di tettoia che corre parallelo al vialetto principale (vedi foto in basso a dx). In prossimità di ogni villetta troviamo un posto auto riservato. La pavimentazione, in questo caso, è in asfalto.



APPARTAMENTI/CAMERE E SERVIZI



VILLAGGIO IL GIRASOLE **** composto da 102 villette trilocali (mq.45), di cui **6 fruibili da persone con mobilità ridotta**, inserite in un'ampia zona verde; quest'ultime sono sullo stesso piano del giardino; dispongono di due camere da letto (una camera matrimoniale e una camera con due letti singoli), un ampio soggiorno con divano letto, una cucina attrezzata con angolo cottura a piastre elettriche, un antibagno ed il bagno con doccia, veranda esterna ed ingresso indipendente a piano terra.

E' previsto un posto auto ombreggiato, non custodito ed interno al Villaggio, per ogni unità abitativa. I Trilocali 4 stelle si trovano vicini all'area servizi (bar, ristorante, mini-market, piscine e piccola palestra) e distano dalla spiaggia dai 250 ai 900 metri.

Occupazione: fino ad un massimo di 6 persone. In presenza di infant in culla propria o fornita dal Villaggio, il numero degli Ospiti non deve superare l'occupazione massima prevista



TRILOCALI **** STELLE ADATTATI PER GLI OSPITI CON MOBILITA' RIDOTTA



Sono disponibili **6** villette trilocali (mq.45), **fruibili da persone con mobilità ridotta**, inserite in un'ampia zona verde; situate sullo stesso piano del giardino. Sono arredate in stile toscano con tetto a capanna e travi a vista.

La porta di ingresso è larga 80 cm, con piccolo scalino/soglia di 3 cm.

I Trilocali 4 stelle sono dotate di aria condizionata/riscaldamento, cassaforte, tv, telefono e asciugacapelli.





I trilocali visitati n. 85 e n. 92 sono così strutturati: due camere da letto (una matrimoniale e l'altra con due letti); soggiorno con divano letto a due posti, cucina, bagno con doccia e veranda esterna. Nel soggiorno è presente un tavolo con sedie (altezza 78 cm e spazio sottostante 68 cm), un divano letto e un mobile con cassetti.



Nella foto vediamo il cucinotto con i pensili posti ad un'altezza che non può essere raggiunta da una persona in carrozzina, mentre i pensili non hanno spazio sottostante per l'accostamento della carrozzina.



Nella camera matrimoniale il letto matrimoniale (80x210 cm) si trova ad un'altezza di 60 cm, con spazio a sx di 70 cm, a dx 80 cm (si può spostare a seconda delle proprie esigenze) e frontale per metà del letto 70 cm per la presenza dell'armadio. L'armadio ha porte ad ante e l'appendiabiti si trova a un'altezza di cm. 180.





La seconda camera dispone di due letti singoli disposti sulle pareti opposte e spazio centrale di cm 118. L'armadio è a due ante con cassetti e appendiabiti posto a 180 cm di altezza.





E' presente inoltre una veranda esterna (mq.14), di dimensioni 600x260 cm, con tavolo e sedie, con giardino privato ed entrata indipendente.

La porta che dà sulla veranda, presenta un'apertura di 120 cm, con piccolo scalino battiporta (foto sopra a dx).



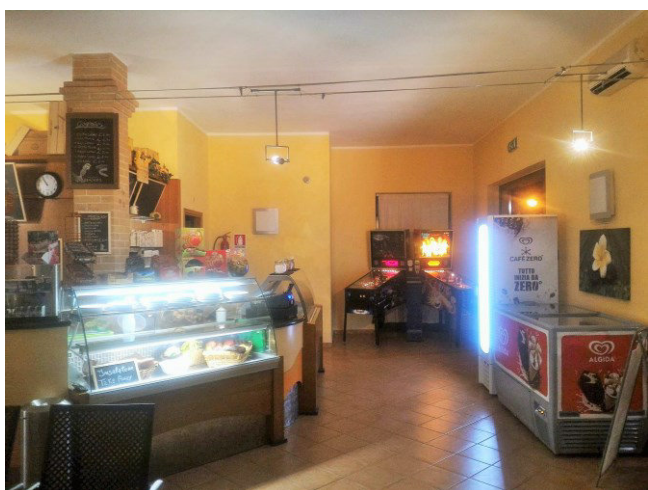
SERVIZI IGIENICI TRILOCALI ****STELLE ADATTATI PER OSPITI CON MOBILITA' RIDOTTA



La porta del bagno (186x238 cm) ha una luce netta di 80 cm. Il wc è di tipo discontinuo, alto 50 cm, con doccetta flessibile e maniglione di sostegno (h=85 cm) reclinabile sul lato destro; spazio libero a sx del wc 20 cm e a dx e fronte ampio. Il Box doccia è a filo di pavimento delimitato da una tenda con ampio spazio di manovra, dotato di maniglione di sostegno e sedile reclinabile.(h=60 cm); Il rubinetto è a leva. Il lavabo si trova ad un'altezza di 89 cm con spazio sottostante per l'accostamento con la carrozzina di 82 cm. L'asciugacapelli si trova ad un'altezza di 120 cm. Il portasciugamani si trova a 93 cm di altezza.

BAR E RISTORANTI

BAR



Il bar si trova nella piazzetta centrale di fronte al ristorante e a pochi passi dalla piscina e dall'area spettacoli. La porta ha una luce netta di 140 cm, con piccolo scalino battiporta di 1 cm. Il bancone si trova ad un'altezza di 106 cm. Nella terrazza esterna sono presenti alcuni tavoli tondi e quadrati a zampe incrociate: quelli quadrati potrebbero ostacolare l'accostamento con la carrozzina. All'interno del bar è presente, inoltre, una postazione di internet point (foto a lato)



SERVIZI IGIENICI ALL'INTERNO DEL BAR

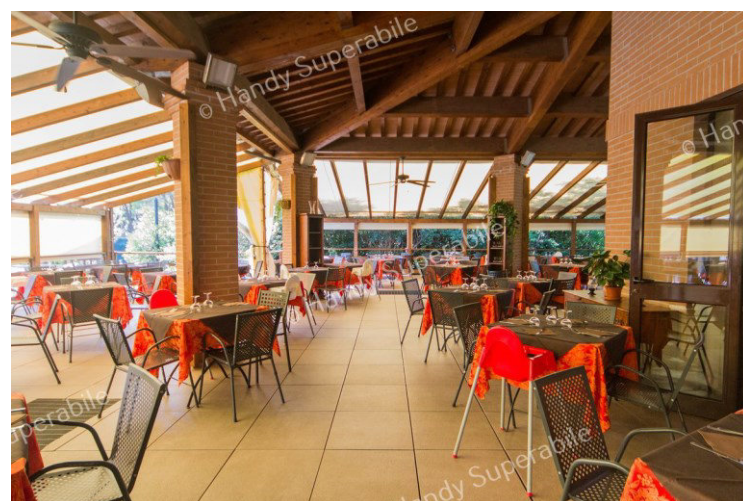


All'interno del bar si trovano servizi igienici attrezzati per portatori di handicap con porte di ingresso di 78/80 cm di luce netta. Il wc è dotato di maniglioni di sostegno reclinabile a sx e fisso a dx., con spazio a sx di 70 cm e a dx di 38 cm. Il lavabo si trova ad un'altezza di 75 cm con spazio sottostante di 81 cm.

RISTORANTE

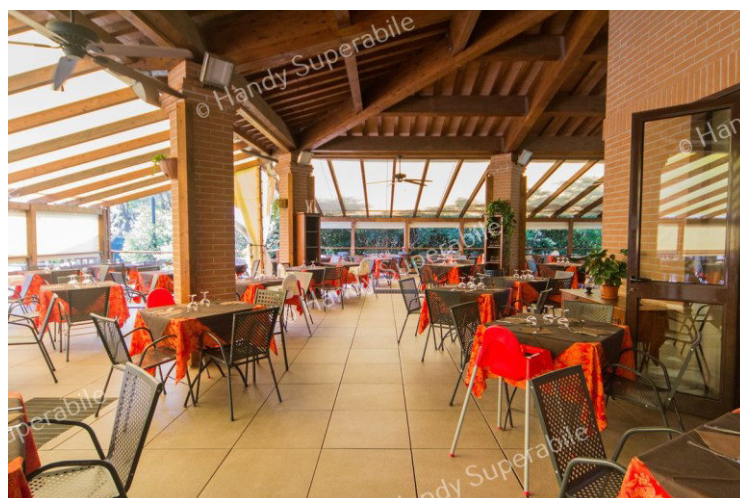


E' presente 1 ristorante-pizzeria, con servizio al tavolo, accessibile in piano, aperto dal 10 maggio all' 11 ottobre, situato nella piazzetta centrale, vicino alla piscina. Per raggiungere il parcheggio, ad una decina di metri, si deve superare una rampa con pendenza di circa l'8-9%. La porta ampia è sempre aperta, durante l'orario di apertura del ristorante. Il ristorante è attrezzato con cucine dedicate per clienti celiaci ed alimenti a loro disposizione (pane e biscotti), previa comunicazione al tour operator, all'atto della prenotazione.





All'esterno del ristorante è disponibile una grande terrazza con tavoli tondi e quadrati a zampe incrociate: quelli quadrati potrebbero ostacolare l'accostamento con la carrozzina



PERCORSI INTERNI E SERVIZI COMUNI

PERCORSI INTERNI



Tutti i servizi e le aree comuni sono opportunamente segnalati con mappe e cartelli direzionali posti lungo i percorsi comuni.

Dal parcheggio, per raggiungere la piazzetta centrale con la palestra, minimarket, piscina, ristorante e bar, basta percorrere una decina di metri e superare un piccolo scalino ed una rampa con pendenza del 8-9% circa (vedi foto in basso).



Tutti i percorsi per raggiungere le camere e le aree comuni sono in piano con pavimentazione in piastrelle sagomate facilmente percorribili anche dagli ospiti in sedia a ruote. Non ci sono sistemi tipo loges o vettore, o cordoli naturali e segnali tattili naturali per favorire l'orientamento ai non vedenti/ipovedenti.



PERCORSO FINO ALLA SPIAGGIA



Per raggiungere la spiaggia privata Ibiscus convenzionata con il villaggio e attrezzata con ombrelloni e sdraio, si deve superare un ultimo tratto di circa 50 metri di viale sterrato (foto sopra); superando due cancelli apribili facilmente tramite microchip. Per raggiungere la spiaggia dalla piazzetta con i servizi comuni si può anche uscire, a pochi metri, direttamente sulla strada esterna, asfaltata (vedi foto in basso a dx), percorrendola per circa 500 metri. Di fronte all'ingresso spiaggia sono disponibili anche numerosi posti auto.



MINIMARKET GIRASOLE



Nei pressi della piazzetta è presente un minimarket accessibile in piano

PISCINE



Le piscine sono raggiungibili facilmente anche dagli ospiti in carrozzina, con un ampio varco di accesso (foto sopra a sx).



Il villaggio dispone di una piscina circolare per bambini e di una piscina per adulti.

L'area piscine è attrezzata con ombrelloni e lettini disponibili fino ad esaurimento.

La piscina per bambini, a sfioro, ha un diametro di 12 m, con profondità di 60 cm.



La piscina per adulti, a sfioro, con trampolini, ha dimensioni di 25X12,5 m e profondità che varia da 100 a 220 cm (foto in basso)
Mancano sollevatori per favorire l'accesso alla vasca alle persone con mobilità ridotta.

SERVIZI IGIENICI NEI PRESSI DELLA PISCINA



Nei pressi della piscina, a pochi metri, sono presenti due bagni attrezzati per disabili motori, completi di doccia. La porta di ingresso ha una luce netta di 78 cm, con maniglione interno antipanico. Il wc ha un maniglione di sostegno reclinabile ed uno fisso a parete. Il box doccia aperto ha due maniglioni di sostegno verticale e orizzontale con sedile reclinabile. Il lavabo è alto 90 cm con spazio sottostante di 83 cm.

SPIAGGE

Due Spiagge Convenzionate (chiedere sempre conferma disponibilità prima di prenotare:
Spiaggia **IBISCUS** a 100 mt dalla Struttura per le tipologie "Comfort" e "Plus"
Spiaggia **IL BALUGANO** che dista a 7 km dalla Struttura per la tipologia "Standard"
Spiaggia Libera a 50 mt dalla Struttura con due accessi al mare, non fruibili da chi ha una mobilità ridotta..



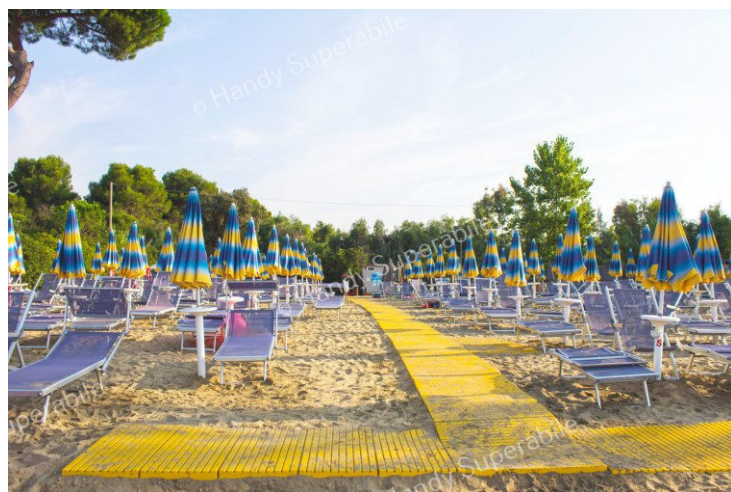
Di fronte alla struttura è disponibile per gli ospiti con disabilità la spiaggia privata e attrezzata, **Ibiscus** convenzionata, di sabbia fine con attiguo giardino ombreggiato da pini marittimi dove si svolgono anche alcune attività di animazione e mini club. Le distanze: per gli ospiti del Villaggio il Girasole dai trilocali riservati agli ospiti con mobilità ridotta la spiaggia dista circa 350 metri, percorribili all' interno del complesso, tramite un percorso pavimentato e facilmente percorribile, lungo il viale dei parcheggi, per circa 300 metri e solo nell'ultimo tratto in sterrato (per alcuni ospiti in sedia a ruote è consigliabile l'aiuto di un accompagnatore). Per l'accesso alla spiaggia, si deve superare un cancello, apribile con microchip;





La passerella è in pvc morbido, larga 100 cm, e permette di raggiungere le prime file di ombrelloni, a circa 5 metri dalla battigia. Ogni appartamento ha a disposizione un ombrellone e due sedie sdraio, con possibilità per gli ospiti con mobilità ridotta di riservarne uno nelle prime file e adiacente alla passerella. Manca una sedia JOB per facilitare la balneazione agli ospiti con mobilità ridotta ma è possibile richiederla a info@handysuperabile.org.

Per gli ospiti in sedia a ruote, a circa 2 km troviamo stabilimenti balneari come il **Bagno Nettuno**, **Bagno Oasi** e **Bagno Cerboli**, accessibili con servizi igienici attrezzati, sedia anfibia, e possibilità di parcheggiare proprio di fronte sul lungomare con contrassegno disabili.

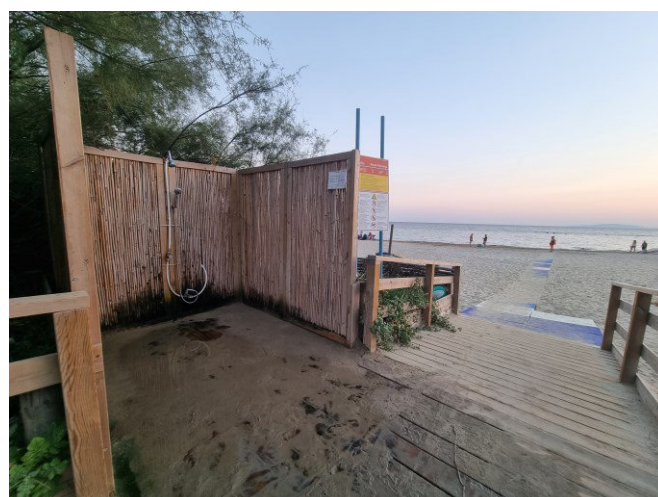
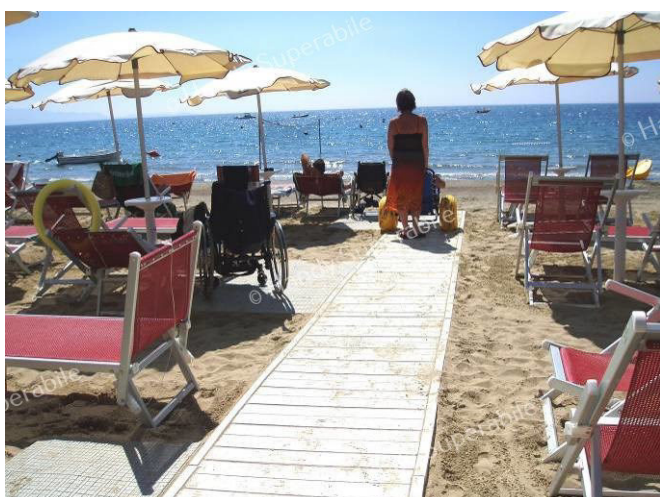


La spiaggia di sabbia fine chiara è attrezzata con ombrelloni e sdraio. E' presente una passerella in pvc, larga 100 cm, che arriva fino alla prima fila di ombrelloni, a circa 5 metri di distanza dalla battigia. E' possibile riservare una postazione di ombrellone, adiacente alla passerella, agli ospiti con mobilità ridotta, se disponibile al momento della prenotazione, dotandola, se possibile, di una piazzuola in pvc per favorire lo stazionamento ed il passaggio con la carrozzina.



Qui i servizi igienici (porta larga 60 cm) e le docce non sono accessibili agli ospiti in sedia a ruote. Le docce presentano uno scalino ed i bagni non sono fruibili dagli ospiti in carrozzina in quanto presentano uno scalino e la porta e gli spazi interni sono ristretti.

Sulla spiaggia manca una sedia JOB per facilitare la balneazione agli ospiti con mobilità ridotta ma si può richiedere all'associazione Handy Superabile onlus (www.handysuperabile.org)



A circa 2 km si trovano altri stabilimenti balneari completamente accessibili, con passerelle fino alla battigia, servizi igienici e docce attrezzati per portatori di handicap.

A circa 600 metri si trovano spiagge libere con rampe in legno, docce attrezzate (di fronte al camping Tahiti), servizi igienici accessibili (di fronte alla successiva spiaggia libera raggiungibile tramite doppia rampa in legno

ATTIVITA' SPORTIVE E RICREATIVE

ATTIVITA' SPORTIVE



Sono disponibili anche un campo polivalente per tennis e calcetto, in erba sintetica e minigolf, mentre in prossimità della spiaggia è disponibile un tavolo da ping pong. Nelle vicinanze possibilità di corsi di vela, minicrociere, equitazione.



PALESTRA



Palestra accessibile in piano con porta a 2 ante e larghezza utile superiore a 90 cm.

INTERNET POINT



Disponibile una postazione di internet point, situata all'interno del bar, con porta pc alto 76 cm e spazio sottostante di 71 cm.

TEATRO/AREA SPETTACOLI - ANIMAZIONE



E' presente un anfiteatro all'aperto, vicino alla piazzetta e alla piscina, raggiungibile in piano, dove l'equipe di animazione organizza in serata spettacoli di intrattenimento (cabaret, varietà, giochi, commedie, musical).

Gli ospiti in carrozzina possono posizionarsi comodamente di fronte o ai lati delle sedie. Programma di animazione internazionale coadiuvato da animatori Ciao Club con attività giornaliere e intrattenimenti serali. Alcuni servizi ed attività potrebbero non essere attivi nei periodi di bassa stagione o quando le condizioni climatiche non ne giustificano il funzionamento.

MINICLUB E AREA GIOCHI



A circa 300 metri verso la spiaggia si trova un'area che ospita alcuni giochi per bambini e miniclub, dai 4 anni, con animazione dal 15/6 al 15/9.

Nella piazzetta si trovano anche un paio di biliardini.



NOLEGGIO BICI



Al villaggio è possibile prendere a noleggio bici e percorrere la pista ciclabile che dal villaggio arriva fino al porto di Scarlino, a sud e Torre Mozza a nord, per chilometri, costeggiando il lungomare, con vista spettacolare sul bellissimo Golfo del Sole.