

ITALIA /TOSCANA VILLAGGIO TURISTICO ORIZZONTE

Località. Perelli 10 – 57025 Piombino (LI)

Telefono 3905652711

email info@villaggioorizzonte.it – sito web www.villaggioorizzonte.it

TESTATO PER TE DA:



Associazione di promozione sociale “Handy Superabile”

Sede legale: Via Isola dello Sparviero n.2 – Follonica (Grosseto)

Tel 3498505727 - Website: www.handysuperabile.org - e-mail: info@handysuperabile.org

Con l'obiettivo di mettere a tua disposizione tutte le informazioni utili per
una scelta consapevole

Sfogliala le pagine che seguono e trova le informazioni che ti servono!

Nota Bene Le informazioni che seguono si riferiscono alla data di verifica riportata in calce ad ogni scheda. Eventuali modifiche significative in relazione all'accessibilità, saranno comunicate in fase di prenotazione. Per quanto riguarda i servizi e le attrezzature presenti nella struttura alberghiera si dovrà sempre fare riferimento a quanto riportato sul catalogo o sulla scheda dell'hotel presente sul sito del Tour Operator e a quanto comunicato dall'agenzia in fase di prenotazione.

I trasferimenti e le escursioni effettuate con mezzi privati/adattati, ed eventuali servizi particolari sono soggetti al pagamento di un supplemento.

Tutti i testi, le informazioni e le immagini fotografiche contenute in questo documento sono di proprietà di Handy Superabile e ne è pertanto vietato l'uso e la riproduzione anche parziale senza l'esplicito consenso dell'autore stesso.



VILLAGGIO TURISTICO ORIZZONTE
TESTATO DA [HANDY SUPERABILE](http://www.handysuperabile.org) 22/06/2023

Sommario

DESCRIZIONE SINTETICA DELLA STRUTTURA.....	3
ARRIVO ALLA STRUTTURA.....	5
COME RAGGIUNGERE LA STRUTTURA.....	5
PARCHEGGIO E INGRESSO.....	7
RECEPTION – ASSISTENZA - SERVIZI.....	9
CAMERE/APPARTAMENTI E SERVIZI.....	10
APPARTAMENTO STANDARD ADATTATO PER GLI OSPITI CON MOBILITA' RIDOTTA n. 604.....	10
APPARTAMENTO STANDARD CON SOPPALCO ADATTATO PER GLI OSPITI CON MOBILITA' RIDOTTA n. 606.....	12
BAR E RISTORANTI.....	14
BAR.....	14
RISTORANTE DEJA VU.....	14
RISTORANTE SUMMER TIME.....	15
PERCORSI INTERNI E SERVIZI COMUNI.....	16
PERCORSI INTERNI.....	16
SERVIZI IGIENICI COMUNI NEI PRESSI DEL RISTORANTE DEJAVU/ - BAR - PISCINA.....	17
SERVIZI IGIENICI COMUNI NEI PRESSI DEL BLOCCO CERBOLI.....	17
SERVIZI IGIENICI COMUNI NEI PRESSI DELLA HALL.....	19
MARKET /COUFFER /CENTRO BENESSERE.....	19
STUDIO MEDICO.....	20
PISCINE.....	21
PISCINA area sud.....	22
SPIAGGIA.....	23
ATTIVITA' SPORTIVE/TEATRO/MINICLUB/.....	25
ATTIVITA' SPORTIVE.....	25
TEATRO/AREA SPETTACOLO.....	26
MINICLUB.....	26

DESCRIZIONE SINTETICA DELLA STRUTTURA

	<p>DISABILI MOTORI</p> <p>TRASFERIMENTI: possibilità di noleggio auto adattata con i comandi a mano (rivolgersi a info@handy Superabile.org).</p> <p>INGRESSO: raggiungibile in piano.</p> <p>CAMERA E BAGNO: spazio lato letto superiore a 100 cm e bagno con wc dotato di maniglia a lato, spazio libero laterale accostamento superiore a 80 cm, e doccia a filo pavimento, con varco superiore a 80 cm</p> <p>SPIAGGIA: raggiungibile in piano o con rampa; postazioni di ombrellone riservate; sedia anfibia disponibile</p>
	<p>NON VEDENTI & IPOVEDENTI</p> <p>CANE GUIDA: inoltrare la richiesta in fase di prenotazione</p> <p>SEGNALI TATTILI (sistema loges/vettore, e diversi colori in prossimità di cambio direzione e scalini o rampe): non presenti</p> <p>PANNELLI/MAPPE TATTILI: non presenti</p> <p>RISTORANTI: carta menù in braille e/o caratteri large print non presente e personale disponibile a servire al tavolo le pietanze.</p>
	<p>SORDI & IPOACUSICI</p> <p>BROCHURE/PANNELLI INFORMATIVI: presenti in reception e struttura</p> <p>PANNELLI INFO/CARTELLI DIREZIONALI: presenti nei percorsi interni</p> <p>TELEFONO DTS (tastiera e display): non presente in camera</p>
	<p>PERSONE DIALIZZATE</p> <p>AMBULATORI NEFROLOGICI: presso Ospedale Villamarina Piombino, a circa 10 km dalla struttura.</p> <p>ospedale VILLAMARINA Via Carlo Forlanini N. 24 57025 Piombino Tel: 0565 67111</p>
	<p>PERSONE CON INTOLLERANZE & ALLERGIE ALIMENTARI</p> <p>Ristorante che dispone, previa richiesta all'atto della prenotazione, di alimenti per clienti con intolleranze alimentari (Handy Superabile e Tour Operator non possono tuttavia garantire la non contaminazione). Il cliente che necessita di avere informazioni specifiche circa il servizio prestato dovrà richiederle, segnalando le proprie esigenze, all'atto della prenotazione. Al momento dell'arrivo in hotel, dovrà contattare il responsabile della ristorazione per riconfermare le proprie esigenze e ottenere informazioni circa le modalità di preparazione ed erogazione dei pasti.</p>
	<p>FAMIGLIE CON BAMBINI</p> <p>Miniclub con programma ricco di attività creative e stimolanti. Laboratori di zooantropologia, laboratori dedicati all'arte del riciclo, giochi in spiaggia, attività ludico sportive, baby dance serale.</p>



DESCRIZIONE

Un **Villaggio Turistico sul mare della Toscana**, ampio 18 ettari completamente recintati, immerso nel verde della **Costa degli Etruschi** e all'interno delle bellezze della Val di Cornia e dotato di tutti comfort per le tue **vacanze in famiglia, in coppia o con gli amici**.

Comfort e relax sono le parole d'ordine della tua **vacanza al Villaggio Orizzonte** dove avrai a tua disposizione uno Staff accogliente e preparato e tanti servizi esclusivi per trascorrere una **vacanza senza pensieri sul limpido mare della Toscana nella Costa degli Etruschi**, più volte premiato con la **bandiera Blu**.

All'interno del villaggio troverai piscine con corsie riservate per il nuoto, campi da calcetto, campi da beach volley e beach tennis, basket, noleggio bike.

La vacanza al **Villaggio Orizzonte** è ideale per chi è alla ricerca di un **luogo accogliente e familiare** dove sentirsi a casa e dove trascorrere le proprie **vacanze in totale relax** in tutte le stagioni grazie alla sua posizione strategica con un clima mite e con tante attrazioni e bellezze da visitare in tutti mesi dell'anno.

ESCURSIONI

Per informazioni, in merito alla fattibilità delle escursioni offerte, si consiglia di prendere contatto direttamente con l'assistenza del tour operator o con il punto informazioni dedicato.

STRUTTURE SANITARIE

Ospedale VILLAMARINA -Via Carlo Forlanini N. 24 - 57025 Piombino - Telefono: 0565 67111 distante dalla struttura 10 km, raggiungibile in auto in 12 minuti.



ARRIVO ALLA STRUTTURA

Il villaggio Orizzonte si trova in località Perelli nel comune di Piombino (LI) lungo la costa degli Etruschi e la Val di Cornia.

COME RAGGIUNGERE LA STRUTTURA

IN AUTO

Da nord-ovest (Torino - Genova - Ventimiglia) : autostrada A12 uscita obbligatoria (Rosignano), quando si incrocia la S.S. Aurelia prendere la direzione Grosseto ed uscire a Rio torto, proseguire in direzione Piombino.

Da nord-est (Venezia - Bologna - Trieste): autostrada A1 fino a Firenze Signa prendere la FI-PI-LI verso Livorno, a Collesalveti prendere la A12 verso Roma, poi uscire a Rosignano, quindi prendere la S.S. Aurelia in direzione Grosseto ed uscire a Rio torto, proseguire in direzione Piombino.

Da Sud (Napoli - Bari): A1 oppure A24 fino a Roma, poi la A12 fino a Civitavecchia dove poi si imbecca la S.S. Aurelia in direzione nord. Uscire a Rio Torto e proseguire in direzione Piombino

IN AEREO



L'aeroporto più vicino, G. Galilei, si trova a Pisa e dista 114 km).

L'aerostazione dispone/non dispone di una **sedia a rotelle più stretta** (di norma a bordo anche degli aeromobili), per i clienti con mobilità ridotta, al fine di rendere agevole e privo di ostacoli il passaggio dalla poltrona assegnata alla propria sedia a rotelle.

L'imbarco/sbarco del passeggero con mobilità ridotta viene effettuato:

con l'**Autolift** (elevatore dotato di rampa, con piattaforma elevabile);

con il **Finger** (corridoio mobile che collega il gate con l'aereo);

con l'**ausilio di una carrozzina speciale** in quanto l'aeroporto è privo di ambulift/finger

Il personale addetto è disponibile ad accompagnare il passeggero con disabilità per il disbrigo delle pratiche di check in/out e fino alla porta d'imbarco o al ritiro bagagli.

Il percorso dall'aereo fino al ritiro bagagli, check out e all'uscita è **su un piano** oppure **su diversi piani** superabili tramite **ascensore** oppure **rampe**



Nei vari percorsi interni, per facilitare l'orientamento degli ospiti non vedenti e/o ipovedenti, non sono/sono presenti **Mappe e/o indicatori tattili**, con sistema loges, e con colori diversi pavimentazione.

Nelle aree interne dell'aerostazione non sono presenti/sono presenti **servizi igienici fruibili/adattati per persone con mobilità ridotta**, con wc dotato di maniglione di sostegno a lato e spazio sufficiente per l'accostamento con la carrozzina

Usciti all'esterno il **parcheggio** è raggiungibile in piano oppure tramite **ascensore** oppure **rampe**
Il **parcheggio** dispone/non dispone di posti riservati ai portatori di handicap con segnaletica orizzontale e/o verticale

IN TRENO

Le stazioni ferroviarie più vicine **si trovano** a Campiglia Marittima (LI) e Follonica (GR). Tutte e due distano circa 14 km. Il trasporto pubblico purtroppo non è ben organizzato per raggiungere il villaggio. Consigliamo di prendere un taxi attrezzato dalla stazione, prenotandolo in anticipo. Per informazioni contattare la struttura.

Nella stazione è prevista **assistenza ai viaggiatori con disabilità motoria** per l'accesso e l'uscita dal treno tramite carrello elevatore, o rampa, manovrati da personale appositamente incaricato.

Il servizio di assistenza si può prenotare contattando la Sala Blu di RFI: numero verde gratuito **800 90 60 60**, attivo 7 giorni su 7 dalle ore 06,45 alle ore 21,30.

TRASFERIMENTI

La durata del trasferimento, in auto/bus, dall'aeroporto è di circa un'ora

Per il trasferimento è disponibile **bus adattato/non adattato** per il trasporto dei clienti in carrozzina
Si può richiedere o noleggiare all'atto della prenotazione, un trasferimento privato (possibile un supplemento) con:

Taxi/mezzi attrezzati/non attrezzati per il trasporto dei clienti in carrozzina presso Allestimenti Poggesi Federico via Crocetta snc 50141 .Firenze www.disabilistore.com
mail:info@disabilistore.com – tel. 3398755934

Auto, a noleggio, dotata di comandi guida manuali presso Autoin3 a Gello (Pontedera) Via Piemonte, 2 Gello Pontedera (Pi) tel. 0587 290609.

PARCHEGGIO E INGRESSO

PARCHEGGIO ESTERNO



La struttura è dotata di un **parcheggio** pubblico esterno, collocato di fronte alla struttura, interamente in ghiaia. Dal parcheggio esterno pubblico si accede in struttura direttamente attraversando la strada asfaltata.

PARCHEGGIO INTERNO



La struttura turistica dispone di numerosi parcheggi interni dislocati in varie aree del villaggio, con stalli dedicati alle persone con ridotta mobilità.



INGRESSO PRINCIPALE – HALL

La hall è raggiungibile attraverso una porta scorrevole a vetri. La **porta d'ingresso** è automatica e apre da ambo i lati con larghezza utile superiore a 90 cm. La hall si presenta molto accogliente, colorata, ampia ed elegante, con angoli relax dotati di comode poltrone e tavolini da salotto.



RECEPTION – ASSISTENZA - SERVIZI



Dall'ingresso nella hall alla reception non sono presenti **mappe e segnali tattili** di orientamento per non vedenti o ipovedenti con sistema loges e colori contrasto pavimentazione.

Banco della reception alto cm 104 con **parte di banco ribassata** alta cm oppure con **scrivania** alta cm 77 circa.

Per gli ospiti con disabilità è prevista **assistenza iniziale** con giro di orientamento dell'hotel, accompagnamento in camera e servizio di facchinaggio.

CAMERE/APPARTAMENTI E SERVIZI

La struttura dispone di num.6 bungalow fruibili per gli ospiti con mobilità ridotta. Gli appartamenti sono dislocati in villette a schiera, tutti climatizzati e dotati di uno spazio esterno privato attrezzato con tavolo e sedie per mangiare all'aria aperta.

Il villaggio presenta tre tipologie diverse di appartamenti a seconda delle esigenze degli ospiti, in tutti gli appartamenti sono ammessi gli animali. I bungalow che possono ospitare fino a 4/5 persone sono bilocali su un unico livello, climatizzati e arredati in maniera funzionale.

APPARTAMENTO STANDARD ADATTATO PER GLI OSPITI CON MOBILITA' RIDOTTA n. 604



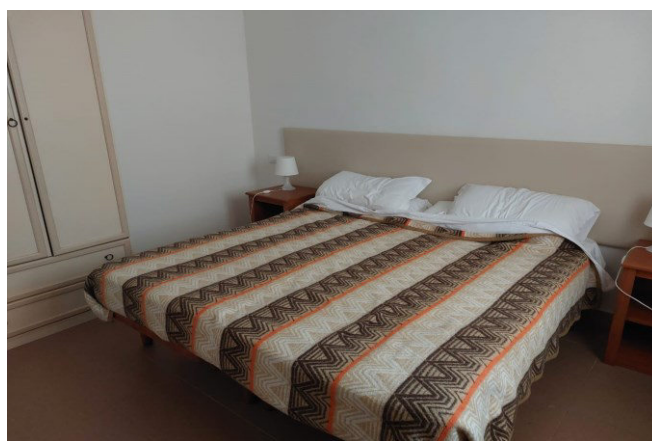
L'appartamento Standard 604 per 4 persone è situato all'interno di una villetta a schiera e si estende per circa 32 mq su un unico piano. L'appartamento è climatizzato e dotato di uno spazio esterno con tavolo e sedie per mangiare all'ombra.

Si raggiunge attraverso una rampa con lunghezza 118 cm, larghezza 102 e pendenza 5,5°

H tavolo esterno 70 cm



La **porta d'ingresso**, con larghezza utile di cm 78, apre verso l'interno. All'entrata si trova un ambiente giorno con tavolo a 4 gambe di altezza 78 cm e una cucina attrezzata con altezza di 89 cm. L'angolo cottura è attrezzato con pentolame e stoviglie varie. Ogni bungalow dispone di TV.



La camera da letto si trova sul lato sinistro dell'ambiente giorno e si raggiunge attraverso una porta di ingresso con larghezza utile di 76 cm. Il letto matrimoniale è alto 54 cm e presenta uno spazio libero a destra e sinistra di oltre 100 cm e frontale di circa 95 cm. Il varco più stretto che dalla porta conduce al lato destro del letto è di circa 43 cm. L'armadio è ad ante, con diverse tipologie di appendiabito, alcune poste anche a 100 cm da terra.



Dal lato destro dell'ambiente giorno si possono raggiungere i servizi igienici attraverso una prima porta di larghezza 78 cm e una seconda porta scorrevole con larghezza utile di 75 cm. L'altezza del wc è di 52 cm con spazio libero a sinistra e frontale di oltre 100 cm e a destra di 30 cm. Il wc presenta sul lato destro un maniglione fisso a parete e sul lato sinistro uno reclinabile. La doccia a filo pavimento ha un maniglione fisso a parete, è di tipo aperto e delimitata da tenda con sedia comoda all'altezza di 55 cm. La doccia presenta un rubinetto a leva posto a circa 160 cm da terra e saliscendi. Il lavabo ha un'altezza di 79 cm.

APPARTAMENTO STANDARD CON SOPPALCO ADATTATO PER GLI OSPITI CON MOBILITA' RIDOTTA n. 606



L'appartamento Standard con soppalco è arredato in modo pratico e funzionale e ideale per ospitare **fino a 5 ospiti**. Situato in **villetta a schiera** circondato dal verde, all'interno è composto da una camera matrimoniale (su richiesta modificabile in doppia con 2 letti singoli), da un bagno con anti-bagno, doccia e WC, un soggiorno con un letto singolo e un angolo cottura completamente attrezzato. Sul soggiorno si affaccia un **soppalco dotato di 2 posti letto**, adatto solo al riposo. L'appartamento è **climatizzato** e dotato di uno **spazio esterno privato** attrezzato con tavolo e sedie. L'appartamento è raggiungibile attraverso una rampa con lunghezza 118 cm, larghezza 102 e pendenza 5,5°. H tavolo esterno 72 cm, Larghezza ingresso porta: 76 cm



All'entrata si trova un ambiente giorno con tavolo a 4 gambe di altezza 79 cm e una cucina attrezzata con altezza di 88 cm. L'angolo cottura è attrezzato con pentolame e stoviglie varie. Ogni bungalow dispone di TV. Dal soggiorno ci si dirige verso la camera da letto.



La camera da letto si raggiunge attraverso una porta di ingresso con larghezza utile di 76 cm.



Dall'ambiente giorno sul lato destro si trova un corridoio con armadio a muro attrezzato con due ante. La porta di ingresso del corridoio ha una larghezza di 76 cm. In fondo al corridoio vi è un bagno con porta di ingresso scorrevole e larghezza utile di 75 cm.



Wc alto cm 48 e **spazio libero** a sinistra cm 30, a destra e frontale oltre 100.

Wc dotato di **maniglione di sostegno** a destra e a sinistra, uno reclinabile l'altro fisso a parete, con **doccetta flessibile**

Lavabo alto 80 cm e con altezza bordo inferiore specchio 120 cm

Doccia con soglia alta 2,5 cm, maniglione fisso a parete, di tipo aperto, delimitata da tenda con sedia comoda alta 51 cm, rubinetto a leva a circa 150 cm da terra e saliscendi.



BAR E RISTORANTI

La struttura dispone di n. 1 bar/snack bar e n. 2 ristoranti

BAR



Il **BAR** si trova nei pressi della hall, della piscina e del ristorante ed è raggiungibile in piano. Il **banco del bar** è alto da terra cm 113. I **Tavoli** sono ovali con altezza 70 cm da terra e **con supporto centrale**.

RISTORANTE DEJA VU



Il **RISTORANTE DEJA VU** si trova nei pressi della hall e della piscina ed è raggiungibile in piano. Ampio e familiare, il ristorante è aperto tutto l'anno. In Estate ospita il buffet delle colazioni e offre servizio di mezza pensione o pensione completa proponendo un menu ricco di piatti della tradizione toscana e non solo.

La **porta d'ingresso**, con larghezza utile superiore a 90 cm, apre verso l'esterno da ambo i lati con tipo di maniglia a barra.

Nel periodo estivo sono aperte anche tutte le altre porte antipanico dislocate nella sala.

Il **banco del buffet** si trova ad un'altezza di cm 105 circa.

I tavoli del ristorante hanno un'altezza di circa 79 cm.



Ad un cliente con mobilità ridotta e/o non vedente è possibile **riservare** sempre lo stesso tavolo.

Il ristorante è predisposto per ospitare clienti con **intolleranze/allergie alimentari** con personale preparato e cucine dedicate/stoviglie separate.

APERTO TUTTO L'ANNO



Il ristorante è predisposto per ospitare clienti con **intolleranze/allergie alimentari**
N.B. Il cliente con intolleranze alimentari dovrà segnalare le proprie esigenze, all'atto della prenotazione. Al momento dell'arrivo in hotel, dovrà poi contattare il responsabile della ristorazione per riconfermare le proprie esigenze e ottenere informazioni circa le modalità di preparazione ed erogazione dei pasti” (Handy Superabile non può garantire la non contaminazione).

RISTORANTE SUMMER TIME

Il ristorante Summer Time si trova nei pressi delle piscine sud ed è raggiungibile in piano.
A bordo piscina, in un ambiente accogliente e curato nei particolari il Ristorante Summer time offre colazioni genuine, freschi cocktail e le specialità di mare e di terra.

APERTO DA FINE MAGGIO



Ad un cliente con mobilità ridotta e/o non vedente è possibile **riservare** sempre lo stesso tavolo.

I Tavoli sono a 4 gambe ed hanno un'altezza di 79 cm.

Il ristorante dispone di **veranda/dehors esterna** accessibile in piano.

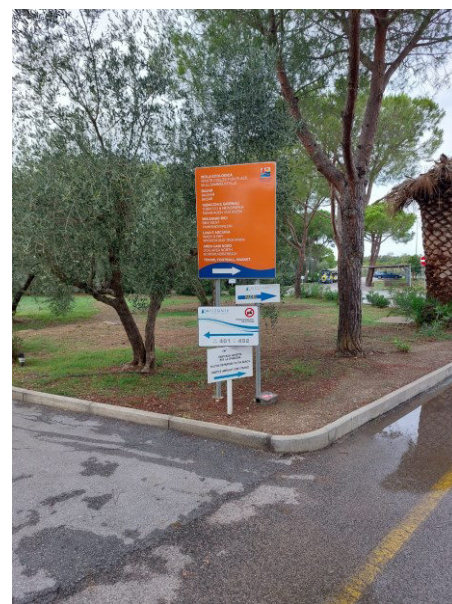


PERCORSI INTERNI E SERVIZI COMUNI

PERCORSI INTERNI



Essendo il villaggio totalmente in piano, le distanze possono variare in base alla scelta del percorso. In ogni percorso è comunque possibile trovare indicazioni e segnali per raggiungere tutti i servizi offerti dalla struttura ricettiva.



Distanze approssimative dalla camera/appartamento/bungalow visitato e destinato ai clienti con mobilità ridotta fino alle aree comuni principali:

Dalla **CAMERA** visitata all' **INGRESSO (Hall)**: m 650

Dalla **CAMERA** visitata al **RISTORANTE PRINCIPALE**: m 500

Dalla **CAMERA** visitata alla **PISCINA PRINCIPALE**: m 500

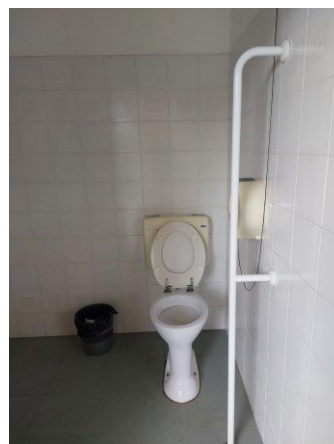
Dalla **CAMERA** visitata alla **SPIAGGIA**: m 800

Dalla CAMERA visitata alla SPIAGGIA:

la spiaggia si trova a 1 km dall'entrata principale e a circa 600 metri dall'uscita pedonale sud. Il villaggio mette a disposizione per la propria clientela il servizio navetta o il trenino. Rivolgersi in Reception per gli orari.

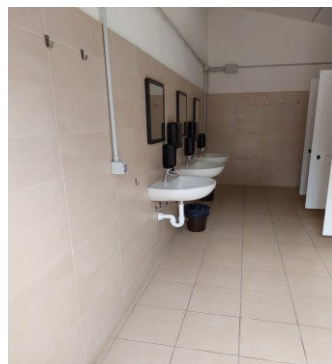
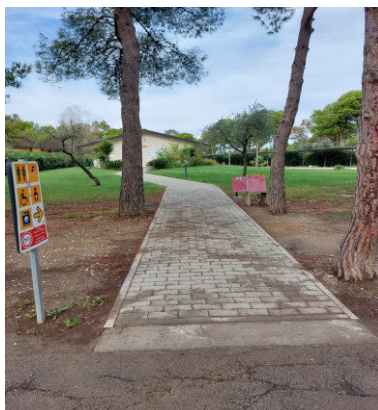


SERVIZI IGIENICI COMUNI NEI PRESSI DEL RISTORANTE DEJAVU/ - BAR - PISCINA

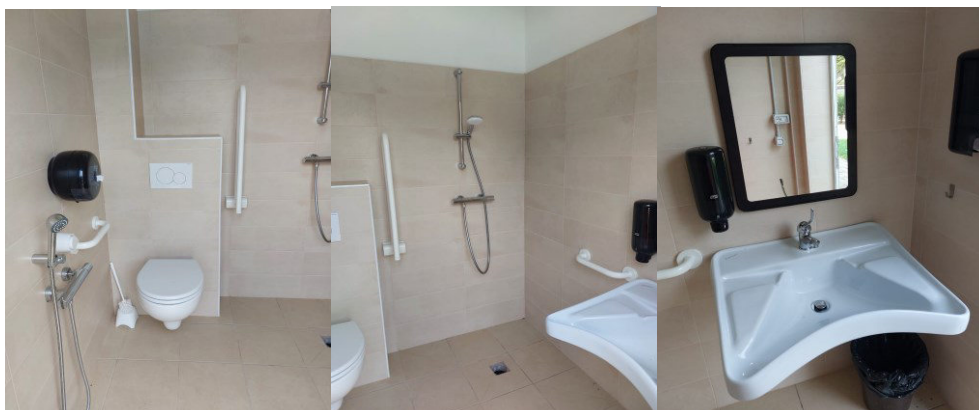


Larghezza Porta: 88 cm, apertura esterna, maniglia esterna a leva e barra antipanico all'interno.
Altezza lavabo: 80 cm, altezza bordo inferiore specchio: 125 cm, portasapone: 100 cm
Altezza wc: 50 cm, spazio libero frontale e a dx: oltre 100, a sx: 20 cm

SERVIZI IGIENICI COMUNI NEI PRESSI DEL BLOCCO CERBOLI



I servizi igienici del blocco Cerboli sono raggiungibili attraverso un percorso di circa 30 metri che presenta una pendenza di circa 2.5°. In questo blocco troviamo lavatoi esterni con altezza 90 cm. Nell'area Cerboli è presente anche uno spogliatoio con porta di ingresso di 78 cm, lavabi con altezza 80 cm e docce filo pavimento con porta di ingresso di 78 cm



Il bagno accessibile dell'area Cerboli presenta una porta di ingresso di 90 cm.

H wc 48, spazio libero a sx e frontale: Oltre 100 cm, a dx 23 cm.

Presenta maniglione di sostegno fisso a dx, reclinabile a sx. e doccetta.

Doccia filopavimento. H lavabo 80 cm, altezza bordo inferiore specchio 102 cm. Lato sinistro del lavabo maniglione fisso.

SERVIZI IGIENICI COMUNI NEI PRESSI DELLA PISCINA RISTORANTE SUMMERTIME



Ingresso porta 79 cm, apertura esterna con maniglia a leva.

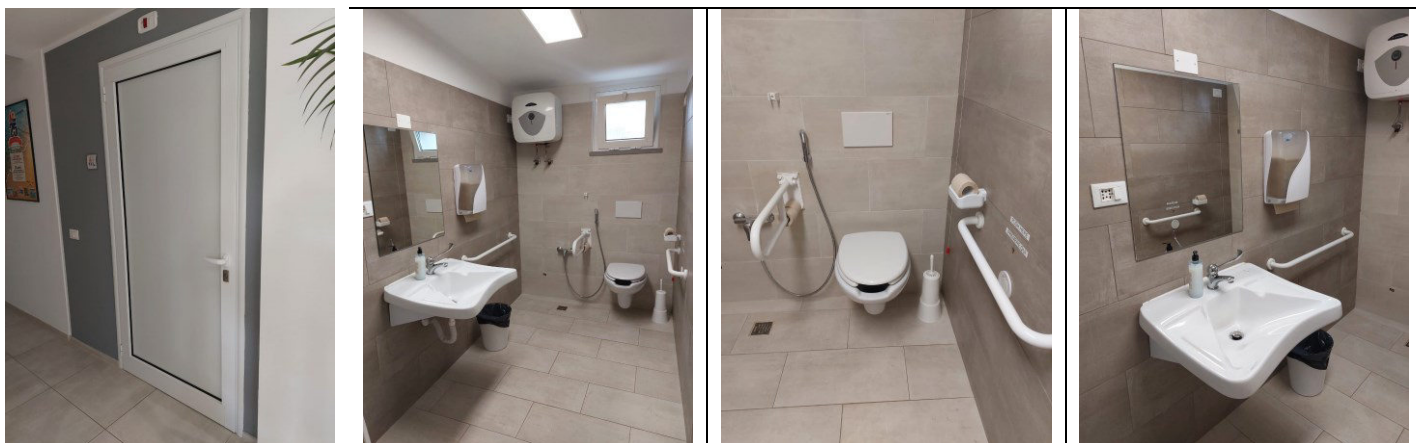
H lavabo 79 cm.

H wc 50 cm, spazio libero a dx e frontale oltre 100, a sx 25 cm.

A dx maniglione reclinabile a sinistra doccetta.

SERVIZI IGIENICI COMUNI NEI PRESSI DELLA HALL

Nei pressi della hall sono presenti servizi igienici accessibili. La porta di ingresso con larghezza utile di 89 cm apre verso l'esterno, con tipo di maniglia a leva. Il lavabo ha una altezza di 83 cm con specchio fisso con altezza bordo inferiore di 103 cm da terra. A destra del lavabo è presente un maniglione fisso. Il wc ha una altezza di 50 cm con spazio libero a dx e frontale di oltre 100 cm e a sx di 30 cm. Il wc presenta a destra una doccetta flessibile e un maniglione reclinabile e a sinistra un maniglione fisso a parete.



MARKET /COUFFER /CENTRO BENESSERE



All'interno del villaggio è presente un supermercato molto fornito di generi alimentari, sempre aperto da maggio a fine settembre. Il supermercato Dejavu' si trova nei pressi del ristorante e della piscina centrale. Totalmente in piano ha una porta di ingresso con larghezza utile superiore a 90 cm scorrevole.



Accanto alla reception vi è anche la parrucchiera, raggiungibile con un percorso che presenta una pavimentazione di brecciolino. La **porta d'ingresso**, del negozio presenta una larghezza di 75. Nei pressi della parrucchiera vi è un centro benessere con personale a disposizione per massaggi, manicure, pedicure e altri trattamenti specifici per la cura dell'aspetto e dello spirito. Il centro benessere è attivo anche in bassa stagione. Il centro benessere è raggiungibile in piano attraverso una pavimentazione di piastrelle in cemento. La porta di ingresso ha una larghezza utile superiore a 90 cm

STUDIO MEDICO



E' disponibile un **medico** per necessità ed urgenze con studio interno e con orari che variano a seconda del periodo. Il servizio è comunque garantito nel periodo luglio agosto. Per informazioni riguardo gli orari è necessario rivolgersi alla reception. Lo studio medico si trova nei pressi della reception ed è raggiungibile attraverso un percorso con pavimentazione di brecciolino. La **porta d'ingresso**, con larghezza utile di cm 75 cm, apre verso l'interno.

PISCINE

Al Villaggio Orizzonte le sei piscine sono dislocate a nord e a sud.

Ogni zona è composta da tre piscine: una **piscina semi-olimpionica**, una piscina con scivoli e una vasca baby. Le **piscine semi-olimpioniche** di 25 x 12,5 metri e profonde da 1,20 a 3 metri, sono dotate di trampolino per i tuffi, attrazione principale per i ragazzi. Le altre vasche sono **pensate per i più piccoli e per le famiglie**, sono poco profonde e con scivoli per far divertire anche i bambini più piccoli. Durante i vari momenti della giornata, l'intera area delle piscine ospita alcune delle **attività sportive e ricreative dell'animazione**

PISCINA area nord



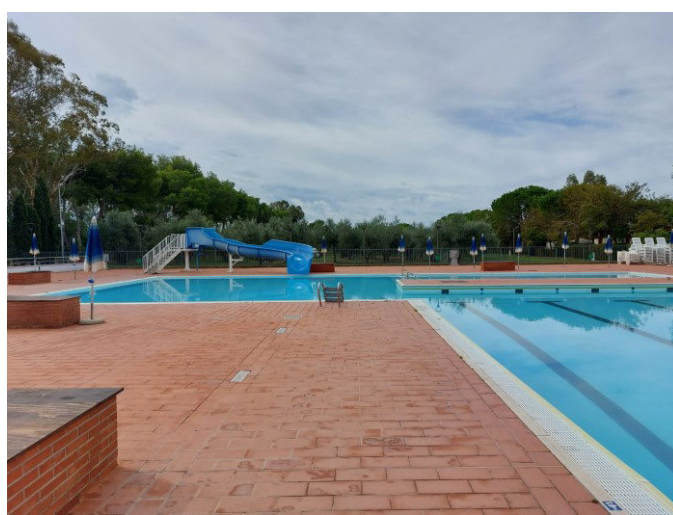
Le piscine dell'area nord si trovano nei pressi del ristorante Dejavu' e si raggiungono in piano. Per facilitare **l'ingresso in acqua** agli ospiti con disabilità motoria è presente un **sollevatore mobile** e personale che può offrire **assistenza** alle persone disabili per il trasporto con l'ausilio medesimo in acqua e viceversa.

Ci sono **servizi igienici fruibili** nelle vicinanze della piscina (vedi "servizi igienici aree comuni")

Nell'area piscina si trova una **doccia** a filo pavimento con soglia alta 5 cm.

PISCINA area sud

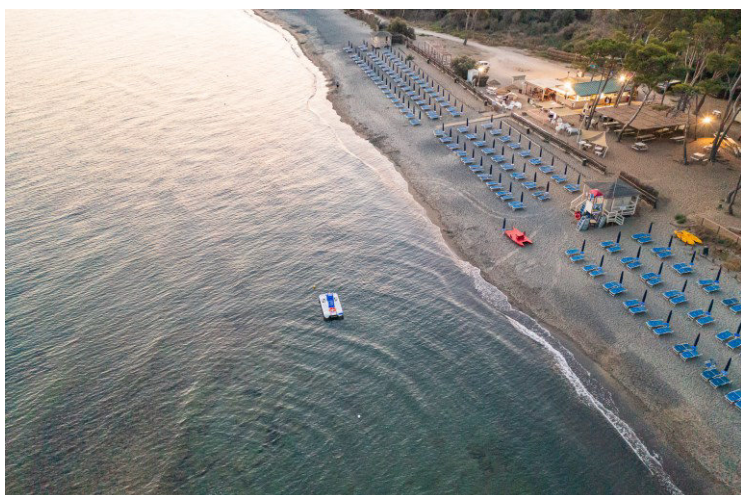
Le piscine dell'area sud si trovano nei pressi del ristorante Summer Time. Si raggiungono in piano. Nell'area piscina si trovano le docce a filo pavimento e servizi igienici fruibili (vedi servizi igienici aree comuni).



SPIAGGIA



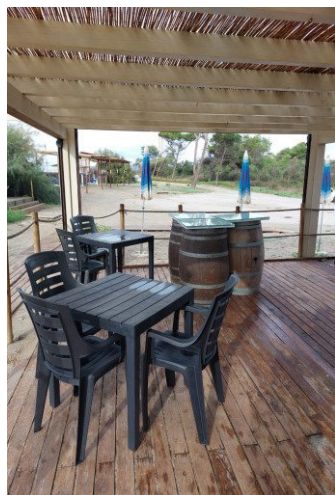
La struttura dispone di una **spiaggia** privata a circa 800/ 1000 metri dal villaggio, raggiungibile **in auto, servizio navetta o trenino**. La spiaggia dispone di **ampio parcheggio libero**. Dal parcheggio la spiaggia si raggiunge tramite **passerella in legno larga 97 cm**.



In spiaggia è presente una **passerella** in legno che arriva fino alla seconda fila di ombrelloni.

E' possibile **riservare** al cliente con ridotta mobilità/non vedente l'ombrellone e le sdraio adiacenti alla passerella.

La spiaggia dispone di una **postazione di ombrellone** il lettino/sdraio.



Nelle vicinanze si trova un **bar/snack/ ristorante** raggiungibile **in piano**. Dalla colazione all'aperitivo il bar del Bagno Orizzonte è a disposizione di tutti gli ospiti con piatti freschi e veloci da gustare direttamente sulla sabbia o presso i tavoli della struttura. Il banco è alto 111 cm e presenta dei tavoli a 4 gambe con altezza di 74 cm.



In spiaggia per la balneazione delle persone con disabilità motoria è disponibile 1 sedia anfibia speciale tipo JOB. Il personale è disponibile ad offrire **assistenza per il trasporto** con l'ausilio medesimo in acqua e viceversa

ATTIVITA' SPORTIVE/TEATRO/MINICLUB/

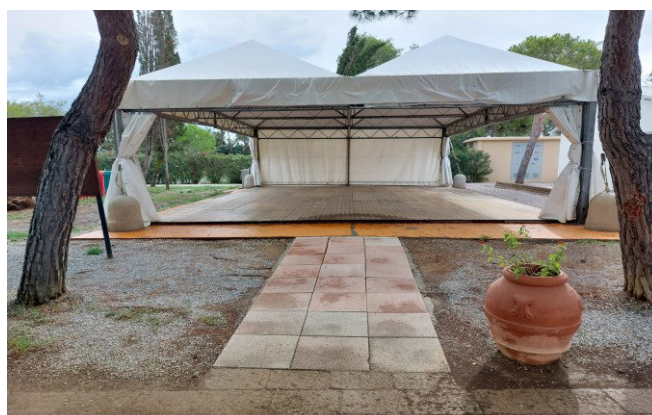
ATTIVITA' SPORTIVE



Nel villaggio sono presenti nei pressi della piscina, campi da calcetto, tennis e basket. Le seguenti attività sportive sono raggiungibili in piano attraverso una pavimentazione erbosa e sterrata



Il campo da padel si trova nei pressi della piscina ed è raggiungibile in piano attraverso una pavimentazione piastrellata.



Presso il villaggio Orizzonte è possibile noleggiare biciclette e organizzare pedalate nel territorio circostante. Il noleggio si trova nei pressi della piscina. Nella struttura nelle vicinanze del bar, è presente anche un'area destinata alla ginnastica e al risveglio muscolare.

TEATRO/AREA SPETTACOLO



TEATRO/AREA SPETTACOLO raggiungibile in piano, si trova nei pressi del bar. Il teatro è privo di porta d'ingresso. Il **palco e la zona tribune si trovano** al coperto. Sono previsti **spazi riservati** ai clienti con mobilità ridotta oppure l'ospite in carrozzina **si può posizionare** davanti in prima fila.

MINICLUB



MINICLUB raggiungibile **in piano nei pressi del bar**. Nella struttura è prevista **animazione con personale qualificato** per i piccoli ospiti. Il team dell'animazione si occupa del divertimento dei bambini con un programma ricco di attività creative e stimolanti. Una volta alla settimana è disponibile il **laboratorio di ZooAntropologia**. Questa attività prevede **l'avvicinamento e la gestione del cane**, che consiste nel capire come si accarezza, in quali punti lo si deve fare, come deve essere gestito durante una passeggiata oppure nell'ambiente domestico. Questo laboratorio è attivo indicativamente da metà giugno a metà settembre. Per la stagione i bambini potranno sviluppare la loro creatività con **laboratori quotidiani**, e svariate attività, come giochi con pasta di sale e con palloncini modellabili, realizzare **piccoli lavoretti con materiali di riciclo** come il bruco costruito con tappi di plastica, che potranno utilizzare come portachiavi, o il palloncino antistress realizzato con la sabbia. Ogni settimana **talent show con i bambini**.