

RISTORANTE SOTTOMARINO

TOSCANA

Progetto “Turismo SuperAbile a Follonica” con il contributo di



Comune di
FOLLONICA

RISTORANTE SOTTOMARINO

Via Fratti, 1/A - Follonica GR Telefono [0566 40772](tel:056640772)

email: <https://www.ilsottomarino.it/> website: info@ilsottomarino.it

TESTATO PER TE DA:



Associazione di promozione sociale “Handy Superabile”

T e l . 3498505727 Website: www.handysuperabile.org e-mail: info@handysuperabile.org

**Con l’obiettivo di mettere a tua disposizione tutte le informazioni utili per
una scelta consapevole**

Consulta le pagine che seguono e trova le informazioni che ti servono

Nota Bene Le informazioni che seguono si riferiscono alla data di verifica riportata in calce ad ogni scheda. L’Associazione non è responsabile di eventuali modifiche significative apportate dalla struttura dopo la visita.

Tutti i testi, le informazioni e le immagini fotografiche contenute in questo documento sono di proprietà di Handy Superabile e ne è pertanto vietato l’uso e la riproduzione anche parziale senza l’esplicito consenso dell’autore stesso

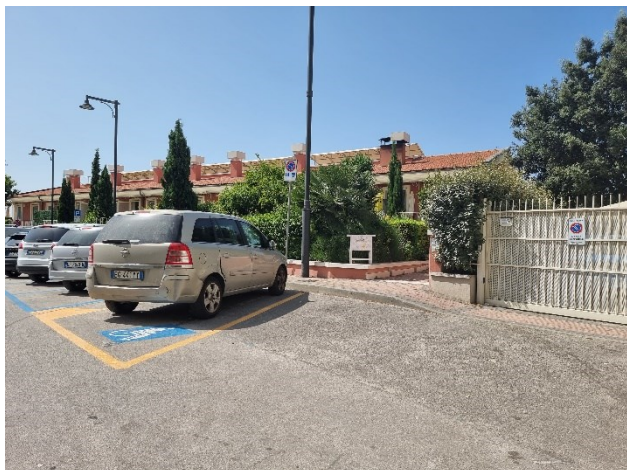
RISTORANTE IL SOTTOMARINO TESTATO DA [HANDY SUPERABILE](http://www.handysuperabile.org) NELL’ESTATE 2023

RISTORANTE SOTTOMARINO

PARCHEGGI

Parcheggi in centro riservati ai disabili, in prossimità del Ristorante Artcafé

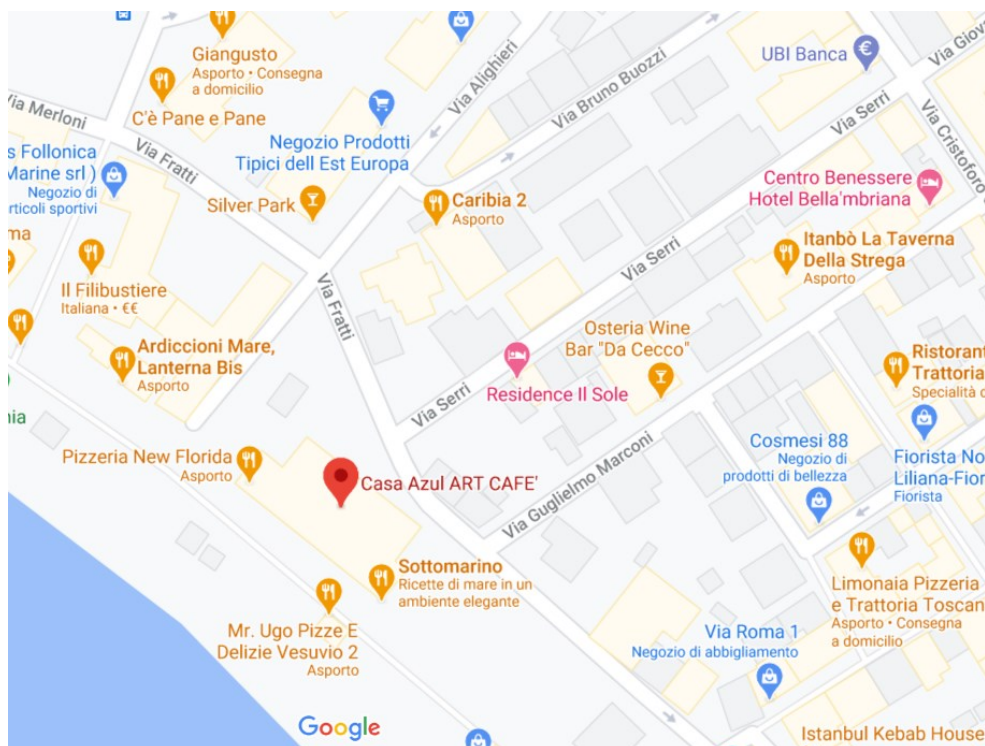
Via Fratti: 1 parcheggio adiacente alla rampa di accesso al ristorante;
Via Alighieri: 2 parcheggi a ca. 70 metri.



N. 1 stallo adiacente alla rampa di accesso (via Fratti)



N.2 stalli via Alighieri



RISTORANTE IL SOTTOMARINO TESTATO DA [HANDY SUPERABILE](https://www.handysuperabile.org) NELL'ESTATE 2023

RISTORANTE SOTTOMARINO

INGRESSO



Il **Ristorante Sottomarino** si trova in via Fratti con strada ampia e completamente accessibile, a poche decine di metri, a piedi, dal lungomare.

Nelle vie limitrofe sono presenti parcheggi riservati ai disabili in aree che permettono facilmente il trasbordo della carrozzina.

Il ristorante si trova a poca distanza dal corso principale di Follonica, Via Roma, e direttamente sul lungomare pedonale.

Via Roma è priva di marciapiedi ed è pavimentata in lastre di cemento rugoso, facilmente percorribile anche da chi si muove in carrozzina.

Il **Ristorante Sottomarino** è raggiungibile, da via Fratti, tramite una rampa lunga 15 metri, interrotta da ripiano di sosta, con pendenza 6,5%

RISTORANTE IL SOTTOMARINO TESTATO DA [HANDY SUPERABILE](#) NELL'ESTATE 2023

RISTORANTE SOTTOMARINO



Il locale è accessibile in piano tramite porta d'ingresso a vetri, apribile verso l'esterno, con maniglione antipanico interno e con larghezza utile superiore a 90 cm



RISTORANTE IL SOTTOMARINO TESTATO DA [HANDY SUPERABILE](#) NELL'ESTATE 2023

Sede Legale: Via Isola dello Sparviero 2, 58022 Follonica (GR), Italia
Tel.: 3498505727 stevepaoli@yahoo.it www.handysuperabile.org

RISTORANTE SOTTOMARINO

DESCRIZIONE DEL LOCALE



Il ristorante Il Sottomarino si affaccia sul mare del Golfo di Follonica. Una grande terrazza permette di ammirare il panorama e di godersi un'atmosfera unica nel suo genere.

Il locale offre specialità di pesce, alcune più classiche e altre più ricercate, e la carta è aggiornata seguendo la stagionalità dei prodotti

Presenta una pavimentazione liscia, regolare, e tavoli interni con supporto centrale e base con spessore che può ostacolare l'accostamento della carrozzina con la pedana. e spazio sottostante per accostamento con la carrozzina superiore a 65 cm da terra.



RISTORANTE IL SOTTOMARINO TESTATO DA [HANDY SUPERABILE](#) NELL'ESTATE 2023

Sede Legale: Via Isola dello Sparviero 2, 58022 Follonica (GR), Italia
Tel.: 3498505727 stevepaoli@yahoo.it www.handysuperabile.org

RISTORANTE SOTTOMARINO



Il locale dispone di dehor/area esterna, accessibile in piano che dispone di sedie e tavoli a supporto centrale, che può ostacolare la pedana con la carrozzina, e con spazio sottostante il tavolo superiore a 70 cm da terra

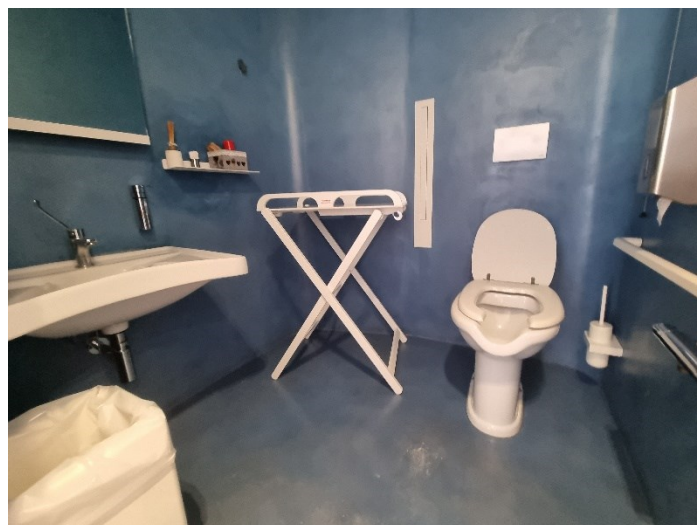


RISTORANTE IL SOTTOMARINO TESTATO DA [HANDY SUPERABILE](#) NELL'ESTATE 2023

Sede Legale: Via Isola dello Sparviero 2, 58022 Follonica (GR), Italia
Tel.: 3498505727 stevepaoli@yahoo.it www.handysuperabile.org

RISTORANTE SOTTOMARINO

SERVIZI IGIENICI ADATTATI PER DISABILI MOTORI



Il locale dispone di servizi igienici attrezzati per persone con disabilità motoria.
Porta d'ingresso scorrevole con larghezza utile di 90 cm.
L'altezza del wc è 50 cm di tipo chiuso, con dente frontale aperto. Il wc non dispone di doccetta flessibile ed è dotato di maniglione reclinabile sul lato destro e fisso a sinistra
Lo spazio libero a destra e frontale superiore a 80 cm.
L'altezza sotto lavabo è di 67 cm da terra.
E' presente uno specchio con altezza bordo inferiore di da terra.

RISTORANTE IL SOTTOMARINO TESTATO DA [HANDY SUPERABILE](#) NELL'ESTATE 2023